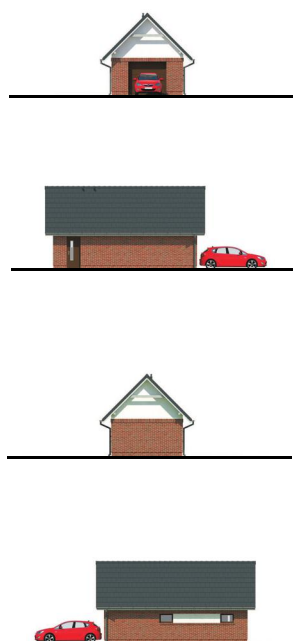


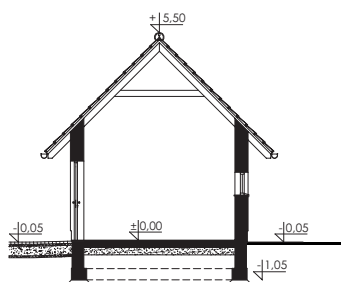


GARAZ

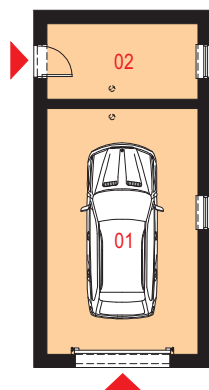
Elewacje



Przekrój



Rzut parteru



Projekt garażu Vehiculum II G1

Powierzchnia użytkowa
33,83 m²
Powierzchnia zabudowy
44,42 m²
Kubatura
191,49 m³
Kąt nachylenia połaci dachu
45°
Wysokość budynku
5,55 m

Zestawienie powierzchni

Parter	
01 Garaż	25,60 m ²
02 Pomieszczenie gospodarcze	7,23 m ²

Opis projektu

Garaż jednostanowiskowy, wolnostojący, niepodpiwniczony, parterowy.

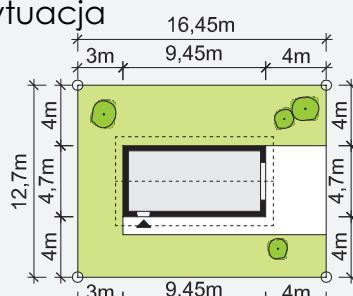
Układ funkcjonalny:

Garaż, pomieszczenie gospodarcze.

Technologia i konstrukcja

Ściany zewnętrzne: pustak ceramiczny firmy LEIER o gr. 25cm + styropian Termo Organika o gr. 10cm + tynk.
Dach: dwuspadowy, konstrukcja drewniana, pokryty dachówką ceramiczną.
Kocioł: garaż nieogrzewany.
Stolarka okienna i drzwiowa: drzwi PVC lub drewniane, brama garażowa segmentowa.

Sytuacja



Minimalne wymiary działki: 16,45m x 12,70m

VEHICULUM II G1