

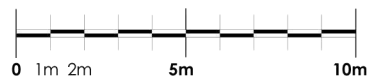
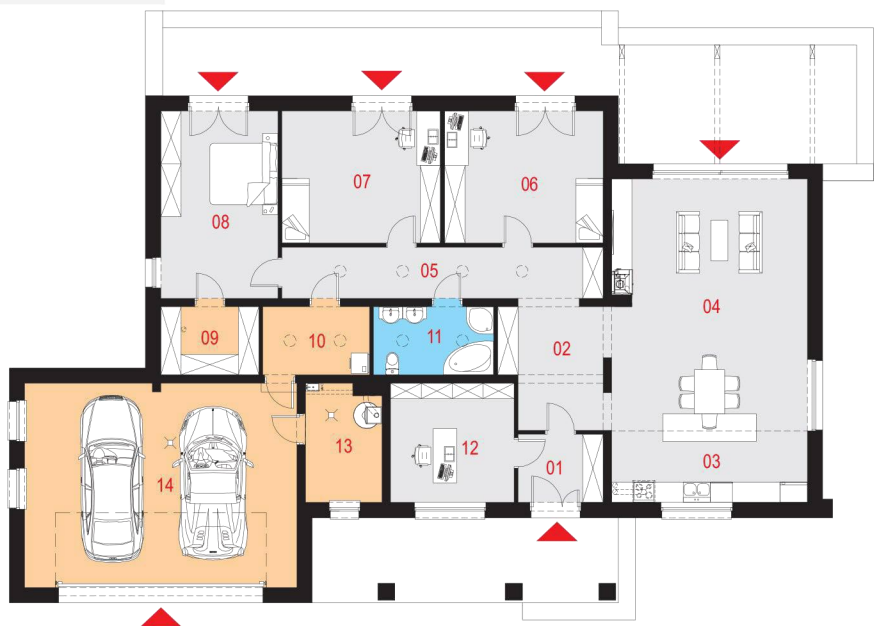


Projekt domu Magnetikus II G2 Rzut parteru

Powierzchnia użytkowa podstawowa
156,60 m²
 Powierzchnia pomocnicza (gospodarcza)
66,16 m²
 Powierzchnia razem
222,76 m²
 Powierzchnia zabudowy
274,80 m²
 Kubatura
880,95 m³
 Kąt nachylenia połaci dachu
płaski 5%
 Wysokość budynku
4,70m

Zestawienie powierzchni

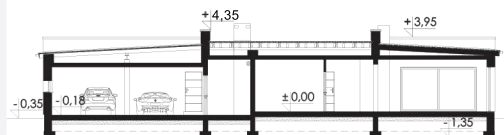
Parter	
01 Wiatrotap	4,90 m ²
02 Przedpokój	10,71 m ²
03 Kuchnia	11,83 m ²
04 Pokój dzienny z jadalnią	41,49 m ²
05 Korytarz	14,32 m ²
06 Pokój	17,72 m ²
07 Pokój	17,72 m ²
08 Sypialnia	18,54 m ²
09 Garderoba	5,64 m ²
10 Pralni	6,13 m ²
11 Łazienka	6,92 m ²
12 Gabinet	12,45 m ²
13 Pomieszczenie gospodarcze	7,41 m ²
14 Garaż	46,98 m ²



Przekrój

Dostępne warianty projektu

- Magnetikus I G2 - o zmienionym układzie funkcjonalnym
- Magnetikus III G2 - o zmienionym układzie funkcjonalnym
- Odbicie lustrzane do wszystkich wersji.





Opis projektu

Dom jednorodzinny, wolnostojący, parterowy, z garażem dwustanowiskowym.

Układ funkcjonalny:

Salon z jadalnią i wyjściem na taras, cztery pokoje, garderoba, kuchnia, łazienka, pralnia, garaż, pomieszczenie gospodarcze.

Technologia i konstrukcja

Ściany zewnętrzne: pustak ceramiczny LEIER o gr. 25cm + styropian Termo Organika o gr. 20cm + tynk.

Stropodach: płaski, konstrukcja drewniana, pokryty papą termozgrzewalną.

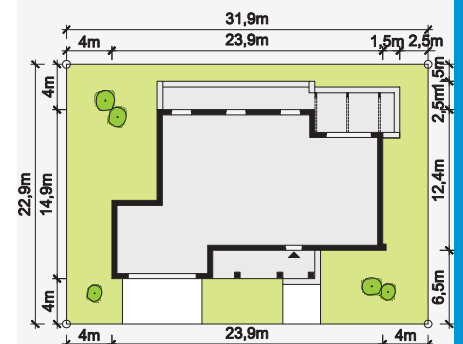
Kocioł: gazowy lub na paliwo stałe.

Stalarka okienna i drzwiowa: okna i drzwi PVC, rolety zewnętrzne, brama garażowa segmentowa.

Elewacje



Sytuacja



Minimalne wymiary działki: 31,90m x 22,90m