



Projekt domu Imperatorius I P

Powierzchnia użytkowa podstawowa
118,77 m²
 Powierzchnia pomocnicza (gospodarcza)
75,50 m²
 Powierzchnia razem
194,27 m²
 Powierzchnia zabudowy
92,80 m²
 Kubatura
846,29 m³
 Kąt nachylenia połaci dachu
40°
 Wysokość budynku
7,985 m

Zestawienie powierzchni

Piwnica

01 Klatka schodowa	7,77 m ²
02 Korytarz	6,22 m ²
03 Pomieszczenie gospodarcze	11,95 m ²
04 Pomieszczenie gospodarcze	29,40 m ²
05 Pralnia	11,66 m ²

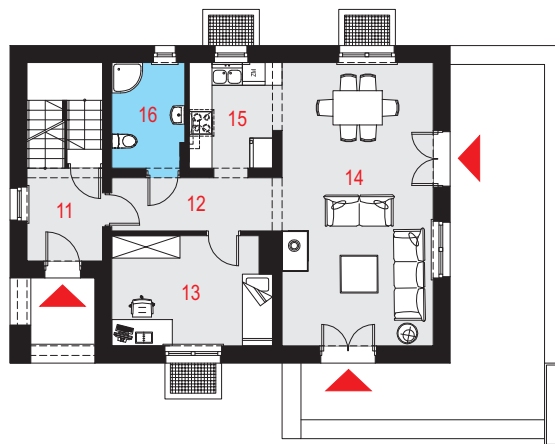
Parter

11 Wiatrołap z klatką schodową	10,07 m ²
12 Korytarz	6,22 m ²
13 Pokój	11,95 m ²
14 Pokój dzienny z jadalnią	29,40 m ²
15 Kuchnia	6,48 m ²
16 Łazienka	5,21 m ²

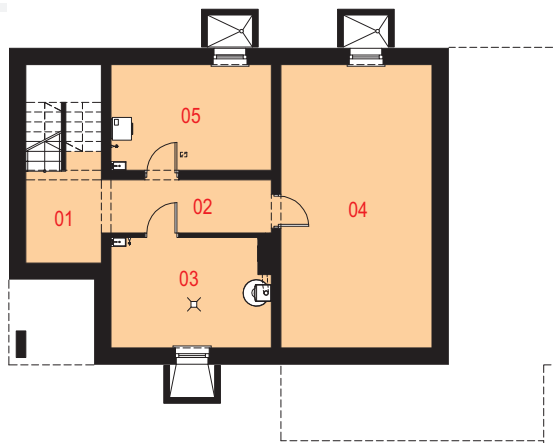
Poddasze

21 Klatka schodowa	6,00 m ²	(6,00 m ²)
22 Garderoba	4,16 m ²	(5,72 m ²)
23 Korytarz	7,05 m ²	(7,05 m ²)
24 Pokój	10,31 m ²	(11,95 m ²)
25 Pokój	11,00 m ²	(14,14 m ²)
26 Sypialnia	11,00 m ²	(14,14 m ²)
27 Garderoba	4,34 m ²	(5,97 m ²)
28 Łazienka	4,06 m ²	(5,69 m ²)

Rzut parteru



Rzut piwnicy





Opis projektu

Dom jednorodzinny, wolnostojący, podpiwniczony z poddaszem użytkowym.

Układ funkcjonalny:

Salon z jadalnią i wyjściem na taras, kuchnia, cztery pokoje, dwie łazienki, dwie garderoby, pralnia, dwa pomieszczenia gospodarcze.

Technologia i konstrukcja

Ściany zewnętrzne: pustak ceramiczny LEIER o gr. 25cm + styropian
Termo Organika o gr. 20cm + tynk.

Schody: piwnica-parter oraz parter poddasze: żelbetowe dwubiegowe ze spocznikiem.

Strop: płyta żelbetowa monolityczna.

Ściana kolankowa: wysokość 113cm.

Dach: dwuspadowy, konstrukcja drewniana, pokryty blachą dachową na rąbek stojący.

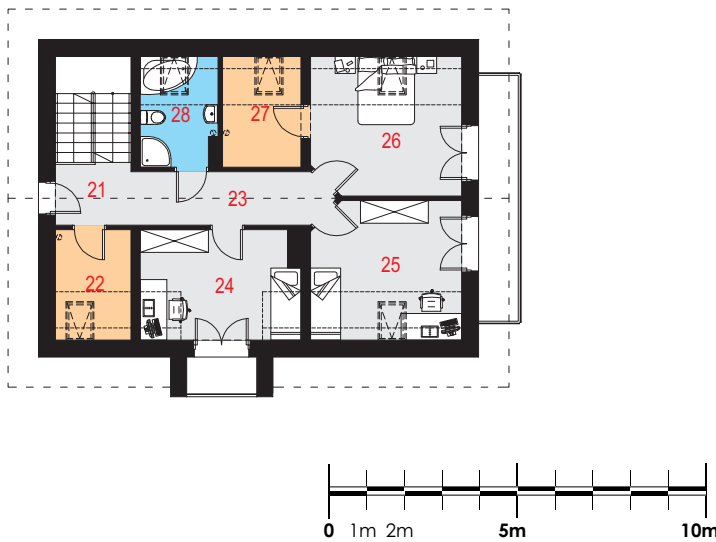
Kocioł: gazowy lub na paliwo stałe.

Stolarka okienna i drzwiowa: okna i drzwi PVC, rolety zewnętrzne.

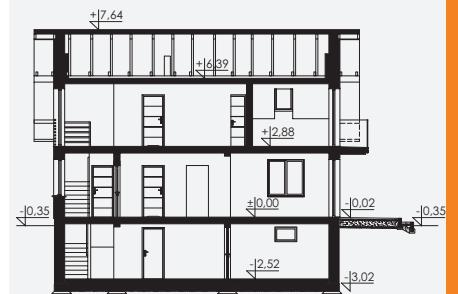
Dostępne warianty projektu

- Imperatorius I - bez piwnicy.
- Odbicie lustrzane do każdej wersji.

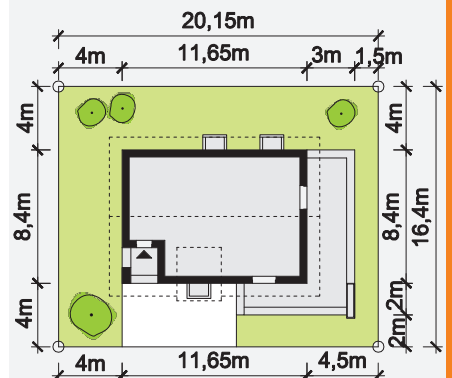
Rzut poddasza



Przekrój



Sytuacja



Minimalne wymiary działki: 20,15m x 16,40m

Możliwość zmniejszenia wymaganych minimalnych wymiarów działki.

Elewacje

