



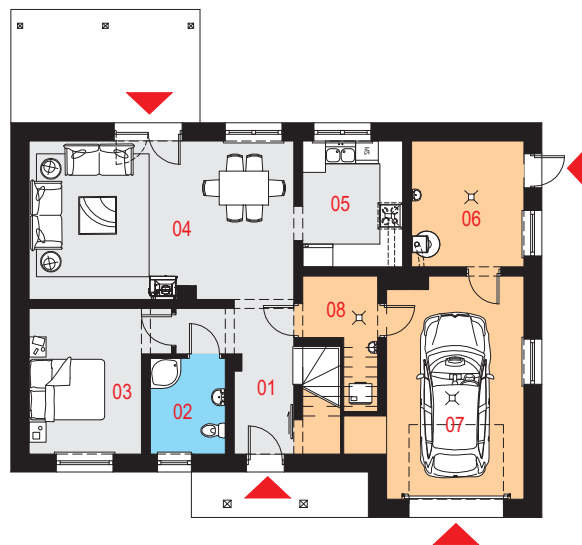
Projekt domu Vilis I G1

Powierzchnia użytkowa podstawowa
136,40 m²
 Powierzchnia pomocnicza (gospodarcza)
49,30 m²
 Powierzchnia razem
185,70 m²
 Powierzchnia zabudowy
135,33 m²
 Kubatura
847,23 m³
 Kąt nachylenia połaci dachu
40°
 Wysokość budynku
8,22 m

Zestawienie powierzchni

| | | |
|------------------------------|----------------------|-------------------------|
| Parter | | |
| 01 Hol wejściowy | 10,66 m ² | |
| 02 Łazienka | 4,91 m ² | |
| 03 Sypialnia | 12,15 m ² | |
| 04 Pokój dzienny z jadalnią | 27,98 m ² | |
| 05 Kuchnia | 8,62 m ² | |
| 06 Pomieszczenie gospodarcze | 9,69 m ² | |
| 07 Garaż | 20,64 m ² | |
| 08 Pralnia | 4,24 m ² | |
| Poddasze | | |
| 11 Komunikacja | 8,39 m ² | (8,39 m ²) |
| 12 Strych | 14,73 m ² | (19,74 m ²) |
| 13 Pokój | 18,95 m ² | (21,58 m ²) |
| 14 Pokój | 24,69 m ² | (27,94 m ²) |
| 15 Pokój | 15,25 m ² | (18,17 m ²) |
| 16 Łazienka | 4,80 m ² | (6,44 m ²) |

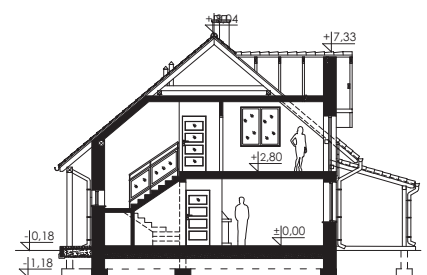
Rzut parteru



Przekrój

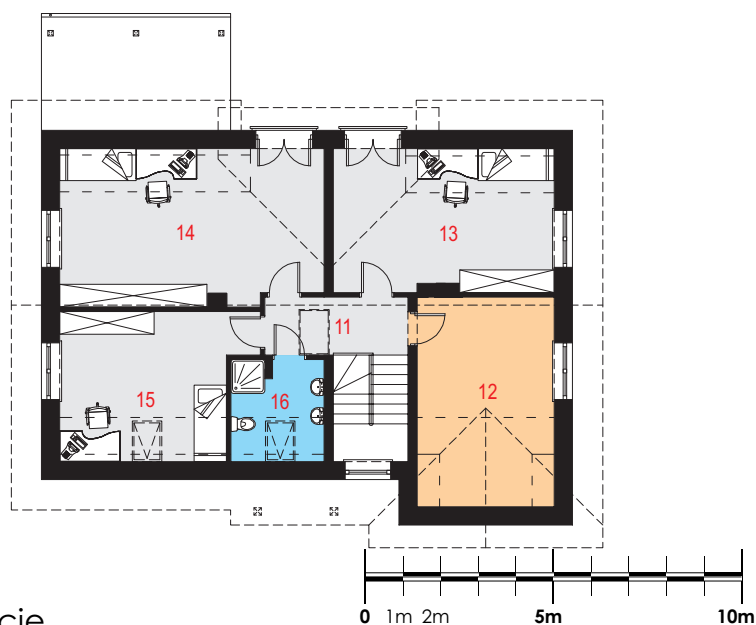
Dostępne warianty projektu

- Vilis II G1 - o zmienionym układzie funkcjonalnym.
- Vilis III G1 - o zmienionym układzie funkcjonalnym.
- Odbicie lustrzane do wszystkich wersji.





Rzut poddasza



Elewacje



Opis projektu

Dom jednorodzinny, wolnostojący, niepodpiwniczony z poddaszem użytkowym i garażem jedno stanowiskowym.

Układ funkcjonalny:

Pokój dzienny z jadalnią i wyjściem na taras, cztery pokoje, kuchnia, dwie łazienki, pomieszczenie gospodarcze, garaż, pralnia, strych.

Technologia i konstrukcja

Ściany zewnętrzne: bloczek komórkowy firmy XELLA YTONG o gr. 48cm + tynk.

Schody: żelbetowe dwubiegowe ze spocznikiem.

Strop: płyta żelbetowa.

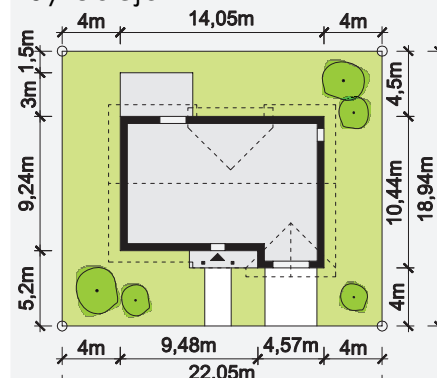
Ściana kolankowa: nad całym budynkiem o wysokości 112cm.

Dach: dwuspadowy z lukarną, konstrukcja drewniana, pokryty dachówką ceramiczną.

Kocioł: gazowy lub na paliwo stałe.

Stołarka okienna i drzwiowa: okna i drzwi PVC, brama garażowa segmentowa.

Sytuacja



Minimalne wymiary działki: 22,05m x 18,94m

Możliwość zmniejszenia wymaganych minimalnych wymiarów działki.