



## Projekt domu Vilis II G1

Powierzchnia użytkowa podstawowa  
**136,40 m<sup>2</sup>**  
 Powierzchnia pomocnicza (gospodarcza)  
**47,61 m<sup>2</sup>**  
 Powierzchnia razem  
**184,01 m<sup>2</sup>**  
 Powierzchnia zabudowy  
**135,33 m<sup>2</sup>**  
 Kubatura  
**847,23 m<sup>3</sup>**  
 Kąt nachylenia połaci dachu  
**40°**  
 Wysokość budynku  
**8,22 m**

## Zestawienie powierzchni

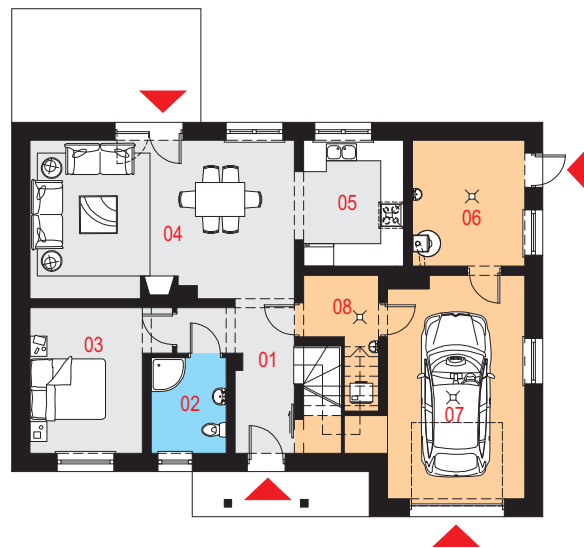
### Parter

01	Hol wejściowy	10,66 m <sup>2</sup>
02	Łazienka	4,91 m <sup>2</sup>
03	Sypialnia	12,15 m <sup>2</sup>
04	Pokój dzienny z jadalnią	27,98 m <sup>2</sup>
05	Kuchnia	8,62 m <sup>2</sup>
06	Pomieszczenie gospodarcze	9,69 m <sup>2</sup>
07	Garaż	20,64 m <sup>2</sup>
08	Pralnia	4,24 m <sup>2</sup>

### Poddasze

11	Komunikacja	8,39 m <sup>2</sup>	(8,39 m <sup>2</sup> )
12	Strych	13,04 m <sup>2</sup>	(19,74 m <sup>2</sup> )
13	Pokój	18,95 m <sup>2</sup>	(21,58 m <sup>2</sup> )
14	Pokój	24,69 m <sup>2</sup>	(27,94 m <sup>2</sup> )
15	Pokój	15,25 m <sup>2</sup>	(18,17 m <sup>2</sup> )
16	Łazienka	4,80 m <sup>2</sup>	(6,44 m <sup>2</sup> )

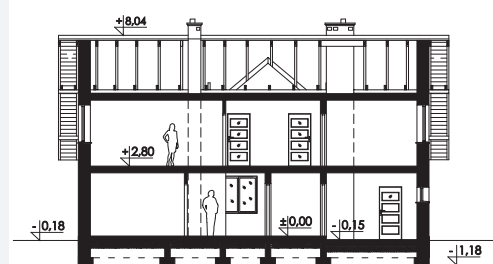
## Rzut parteru



## Dostępne warianty projektu

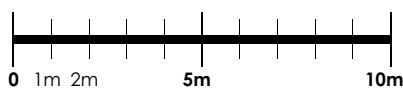
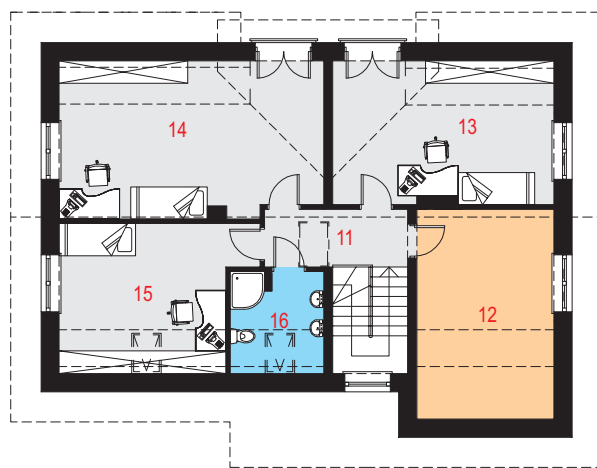
- Vilis I G1 - o zmienionym układzie funkcjonalnym.
- Vilis III G1 - o zmienionym układzie funkcjonalnym.
- Odbicie lustrzane do wszystkich wersji.

## Przekrój





## Rzut poddasza



## Elewacje



## Opis projektu

Dom jednorodzinny, wolnostojący, niepodpiwniczony z poddaszem użytkowym i garażem jedno stanowiskowym.

### Układ funkcjonalny:

Pokój dzienny z jadalnią i wyjściem na taras, cztery pokoje, kuchnia, dwie łazienki, pomieszczenie gospodarcze, garaż, pralnia, strych.

## Technologia i konstrukcja

**Ściany zewnętrzne:** bloczek komórkowy firmy XELLA YTONG o gr. 48cm + tynk.

**Schody:** żelbetowe dwubiegowe ze spocznikiem.

**Strop:** płyta żelbetowa.

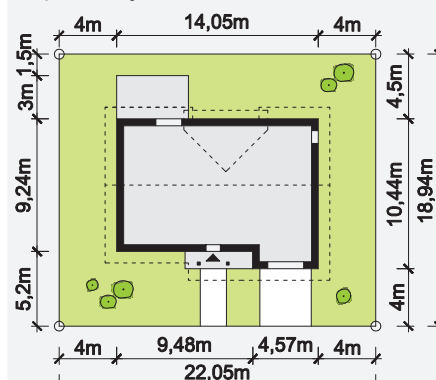
**Ściana kolankowa:** nad całym budynkiem o wysokości 112cm.

**Dach:** dwuspadowy z lukarną, konstrukcja drewniana, pokryty dachówką ceramiczną.

**Kocioł:** gazowy lub na paliwo stałe.

**Stołarka okienna i drzwiowa:** okna i drzwi PVC, brama garażowa segmentowa.

## Sytuacja



Minimalne wymiary działki: 22,05m x 18,94m