



Projekt domu Acer I G2

Powierzchnia użytkowa podstawowa

142,67 m²

Powierzchnia użytkowa pomocnicza (gospodarcza)

74,89 m²

Powierzchnia użytkowa razem

217,54 m²

Powierzchnia zabudowy

166,55 m²

Kubatura

907,30 m³

Kąt nachylenia połaci dachu

38°

Wysokość budynku

8,80 m

Zestawienie powierzchni

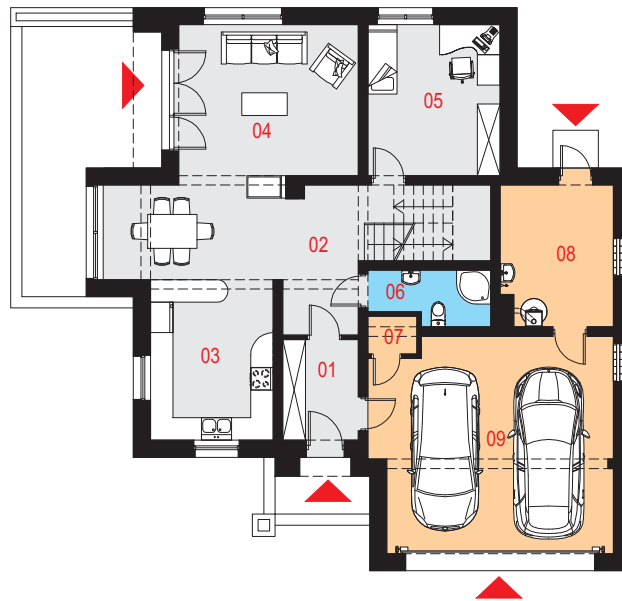
Parter

01 Wiatrotap	5,21 m ²
02 Hol z klatką schodową	12,18 m ²
03 Kuchnia	13,54 m ²
04 Pokój dzienny z jadalnią	30,34 m ²
05 Pokój	13,72 m ²
06 Łazienka	4,22 m ²
07 Schowek	1,27 m ²
08 Pomieszczenie gospodarcze	10,72 m ²
09 Garaż	31,59 m ²

Poddasze

11 Korytarz	10,71 m ²	(10,71 m ²)
12 Łazienka	9,99 m ²	(10,86 m ²)
13 Strych	21,58 m ²	(40,96 m ²)
14 Pokój	12,28 m ²	(15,84 m ²)
15 Pokój	16,79 m ²	(18,08 m ²)
16 Garderoba	6,30 m ²	(9,75 m ²)
17 Sypialnia	13,69 m ²	(14,90 m ²)
18 Garderoba	3,41 m ²	(6,39 m ²)

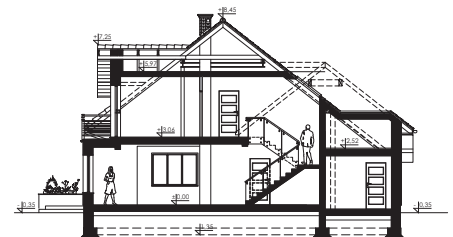
Rzut parteru



Przekrój

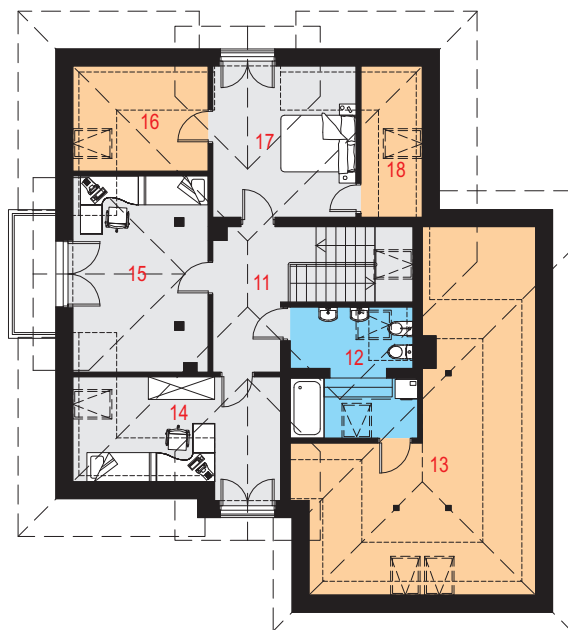
Dostępne warianty projektu

- Odbicie lustrzane.





Rzut poddasza



Opis projektu

Dom jednorodzinny, wolnostojący, niepodpiwniczony z poddaszem użytkowym i garażem dwustanowiskowym.

Układ funkcjonalny:

Salon z jadalnią i wyjściem na taras, kuchnia, cztery pokoje, dwie łazienki, dwie garderoby, garaż, schowek, pomieszczenie gospodarcze i strych.

Technologia i konstrukcja

Ściany zewnętrzne: pustak ceramiczny firmy LEIER o gr. 25cm + styropian Termo Organika o gr. 20cm + tynk.

Schody: żelbetowe dwubiegowe ze spocznikiem.

Strop: płyta żelbetowa.

Ściana kolankowa: nad garażem wysokość 127,5cm; nad pomieszczeniami mieszkalnymi wysokość 127,5cm.

Dach: wielospadowy, konstrukcja drewniana, pokryty dachówką ceramiczną.

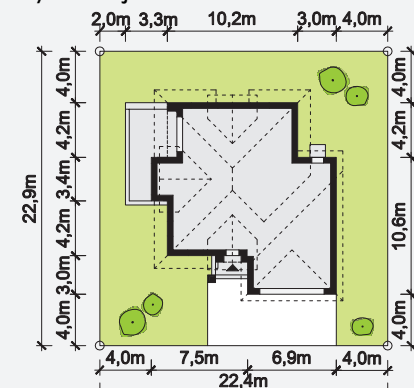
Kocioł: gazowy lub na paliwo stałe.

Stołarka okienna i drzwiowa: okna i drzwi PVC, rolety zewnętrzne, brama garażowa segmentowa.

Elewacje



Sytuacja



Minimalne wymiary działki: 22,90m x 22,40m