



## Projekt domu Gracilis I G2

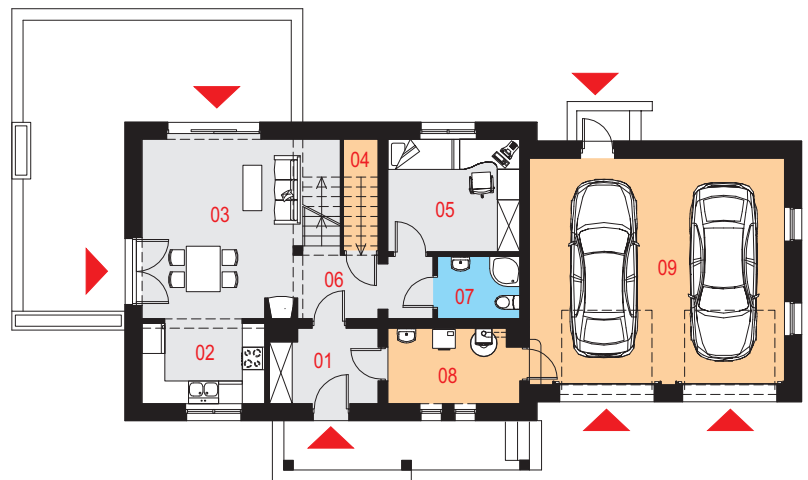
Powierzchnia użytkowa podstawowa  
**129,53 m<sup>2</sup>**  
 Powierzchnia użytkowa pomocnicza (gospodarcza)  
**47,61 m<sup>2</sup>**  
 Powierzchnia użytkowa razem  
**177,14 m<sup>2</sup>**  
 Powierzchnia zabudowy  
**134,41 m<sup>2</sup>**  
 Kubatura  
**650,80 m<sup>3</sup>**  
 Kąt nachylenia połaci dachu  
**42°**  
 Wysokość budynku  
**8,36 m**

## Zestawienie powierzchni

Parter		
01 Wiatrotap	5,38 m <sup>2</sup>	(5,38 m <sup>2</sup> )
02 Kuchnia	6,78 m <sup>2</sup>	(6,78 m <sup>2</sup> )
03 Pokój dzienny z jadalnią	22,38 m <sup>2</sup>	(23,76 m <sup>2</sup> )
04 Składowisko na drewno	1,19 m <sup>2</sup>	(2,66 m <sup>3</sup> )
05 Pokój	10,22 m <sup>2</sup>	(10,22 m <sup>2</sup> )
06 Przedpokój	5,26 m <sup>2</sup>	(5,26 m <sup>2</sup> )
07 Łazienka	3,53 m <sup>2</sup>	(3,53 m <sup>2</sup> )
08 Pralnia	6,73 m <sup>2</sup>	(6,73 m <sup>2</sup> )
09 Garaż	39,69 m <sup>2</sup>	(39,69 m <sup>2</sup> )

Poddasze		
11 Komunikacja	10,97 m <sup>2</sup>	(10,97 m <sup>2</sup> )
12 Sypialnia	10,32 m <sup>2</sup>	(12,20 m <sup>2</sup> )
13 Pokój hobby	23,41 m <sup>2</sup>	(40,41 m <sup>2</sup> )
14 Garderoba	2,99 m <sup>2</sup>	(4,10 m <sup>2</sup> )
15 Łazienka	5,13 m <sup>2</sup>	(6,96 m <sup>2</sup> )
16 Pokój	10,13 m <sup>2</sup>	(12,24 m <sup>2</sup> )
17 Pokój	13,23 m <sup>2</sup>	(15,33 m <sup>2</sup> )

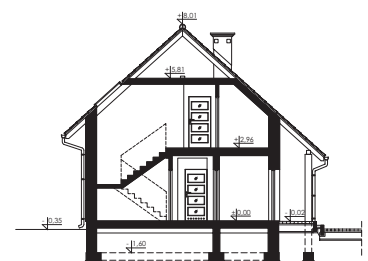
## Rzut parteru



## Dostępne warianty projektu

- Seria Familiaris - o zmienionym układzie funkcjonalnym.
- Fraternus I G1 - bliźniak.
- Odbicie lustrzane do wszystkich wersji.

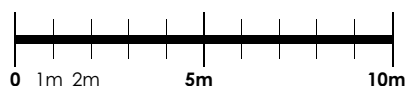
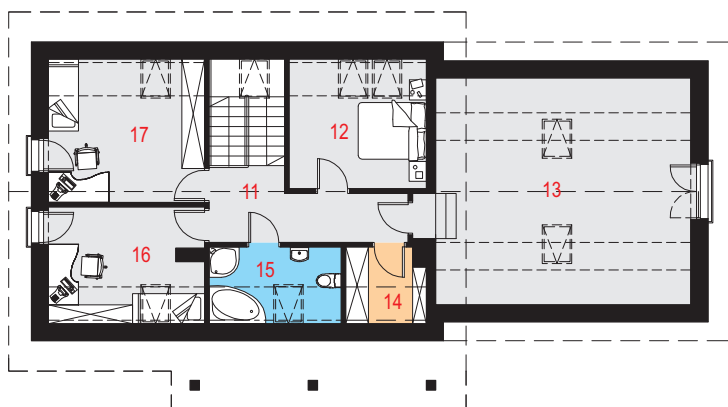
## Przekrój







## Rzut poddasza



## Elewacje



## Opis projektu

Dom jednorodzinny, wolnostojący, niepodpiwniczony z poddaszem użytkowym i garażem dwustanowiskowym.

### Układ funkcjonalny:

Salon z wyjściem na taras, 5 pokoi, kuchnia, 2 łazienki, garderoba, garaż, pralnia.

## Technologia i konstrukcja

**Ściany zewnętrzne:** pustak ceramiczny firmy LEIER o gr. 25cm + styropian Termo Organika o gr. 20cm + tynk.

**Schody:** żelbetowe ze spocznikiem.

**Strop:** płyta żelbetowa.

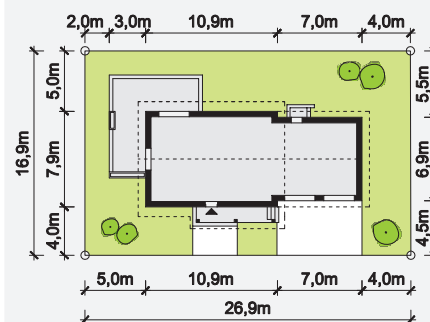
**Ściana kolankowa:** nad garażem wysokość 50cm; nad pomieszczeniami mieszkalnymi wysokość 125cm.

**Dach:** dwuspadowy, konstrukcja drewniana, pokryty dachówką ceramiczną.

**Kocioł:** gazowy lub na paliwo stałe.

**Stolarstwo okienne i drzwiowe:** okna i drzwi PVC, rolety zewnętrzne, brama garażowa segmentowa.

## Sytuacja



Minimalne wymiary działki: 16,90m x 26,90m