



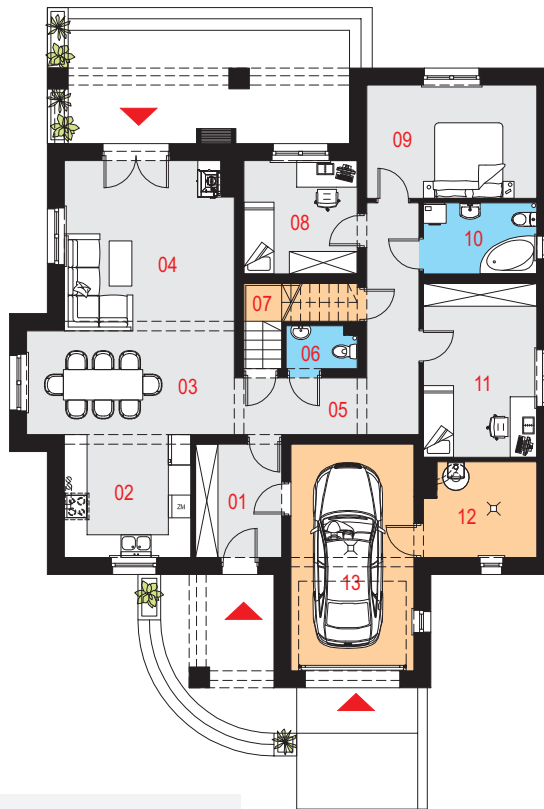
Projekt domu Subtillis I G1

Powierzchnia użytkowa podstawowa
111,24 m²
 Powierzchnia pomocnicza (gospodarcza)
95,06 m²
 Powierzchnia razem
206,30 m²
 Powierzchnia zabudowy
179,66 m²
 Kubatura
925,98 m³
 Kąt nachylenia połaci dachu
30°
 Wysokość budynku
7,98 m

Zestawienie powierzchni

Parter		
01 Wiatrołap	6,71 m ²	
02 Kuchnia	10,67 m ²	
03 Jadalnia	14,82 m ²	
04 Pokój dzienny	19,54 m ²	
05 Korytarz	13,42 m ²	
06 WC	1,99 m ²	
07 Garderoba	0,87 m ²	
08 Pokój	8,82 m ²	
09 Sypialnia	13,23 m ²	
10 Łazienka	5,52 m ²	
11 Pokój	13,52 m ²	
12 Pomieszczenie gospodarcze	7,22 m ²	
13 Garaż	19,11 m ²	
Poddasze		
14 Klatka schodowa	4,17 m ²	(4,17 m ²)
15 Strych	165,96 m ²	(63,51 m ²)

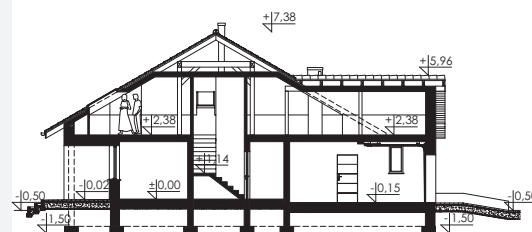
Rzut parteru



Dostępne warianty projektu

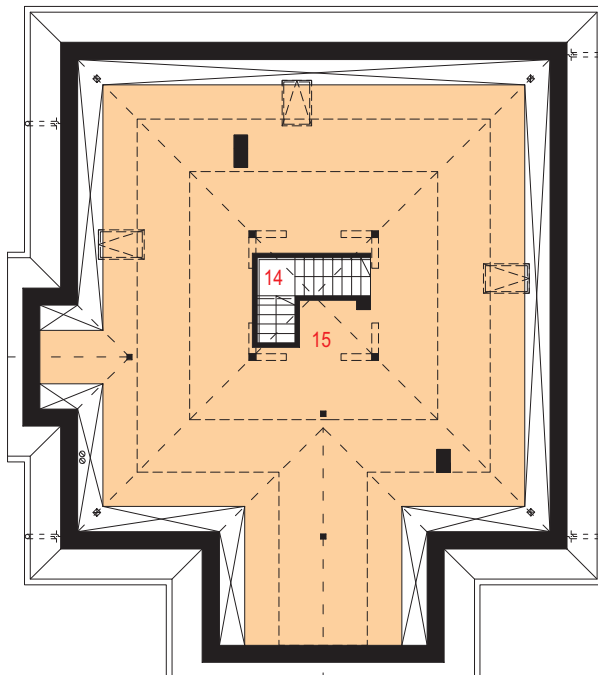
- Subtillis II G1 - z poddaszem użytkowym.
- Odbicie lustrzane do każdej wersji.

Przekrój





Rzut strychu



Elewacje



Opis projektu

Dom jednorodzinny, wolnostojący, z poddaszem nieużytkowym i garażem.

Układ funkcjonalny:

Salon z wyjściem na taras, jadalnia, kuchnia, trzy pokoje, łazienka, WC, garderoba, garaż, pomieszczenie gospodarcze.

Technologia i konstrukcja

Ściany zewnętrzne: pustak ceramiczny LEIER o gr. 25cm + styropian

Termo Organika o gr. 20cm + tynk.

Schody: żelbetowe, jednobiegowe łamane ze spocznikiem.

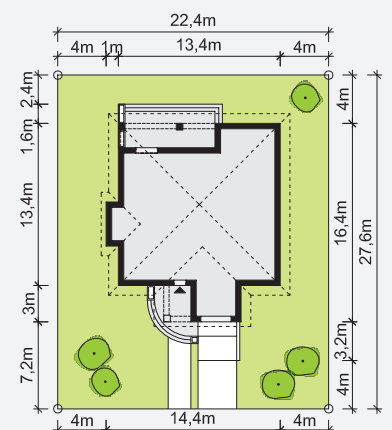
Strop: żelbetowy monolityczny.

Dach: czterospadowy, konstrukcja drewniana, pokryty dachówką ceramiczną.

Kocioł: gazowy lub na paliwo stałe.

Stolarka okienna i drzwiowa: okna i drzwi PVC, rolety zewnętrzne, brama garażowa segmentowa.

Sytuacja



Minimalne wymiary działki: 22,40m x 27,60m