

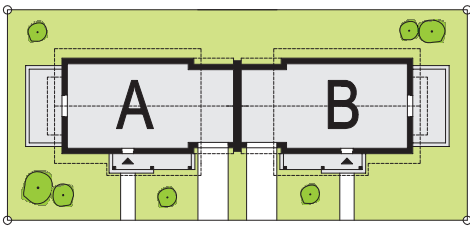
ZABUDOWA BLIŹNIACZA



FRATERNUS I G1



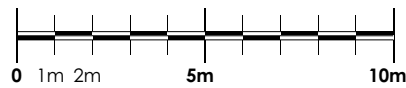
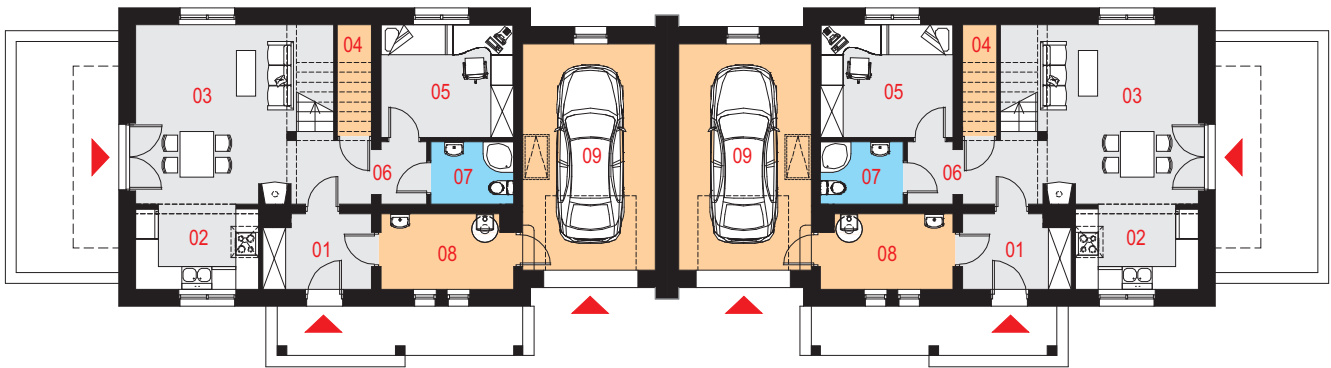
Sytuacja



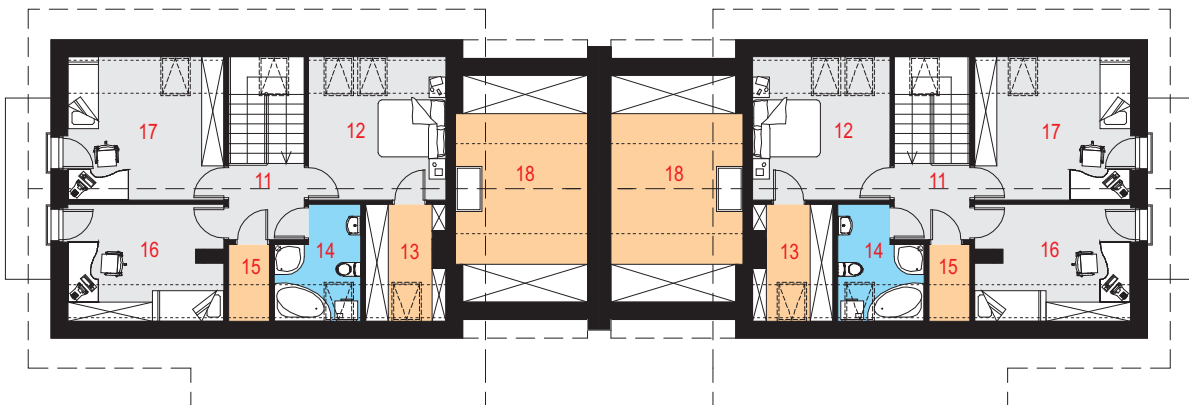
Elewacje



Rzut parteru



Rzut poddasza





Projekt domu Fraternus I G1

Powierzchnia użytkowa podstawowa
99,97 m²
 Powierzchnia pomocnicza (gospodarcza)
46,31 m²
 Powierzchnia razem
146,28 m²
 Powierzchnia zabudowy
111,01 m²
 Kubatura
541,95 m³
 Kąt nachylenia połaci dachu
42°
 Wysokość budynku
8,36 m

Zestawienie powierzchni

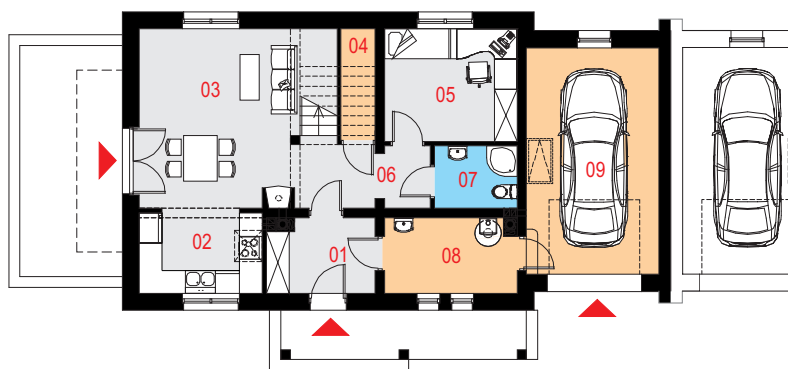
Parter

01 Wiatrotap	5,38 m ²	(5,38 m ²)
02 Kuchnia	6,78 m ²	(6,78 m ²)
03 Pokój dzienny z jadalnią	22,38 m ²	(23,76 m ²)
04 Skład na drewno	1,19 m ²	(2,66 m ²)
05 Pokój	10,22 m ²	(10,22 m ²)
06 Przedpokój	5,26 m ²	(5,26 m ²)
07 Łazienka	3,53 m ²	(3,53 m ²)
08 Pomieszczenie gospodarcze	6,73 m ²	(6,73 m ²)
09 Garaż	20,58 m ²	(20,58 m ²)

Poddasze

11 Komunikacja	6,80 m ²	(6,80 m ²)
12 Sypialnia	11,63 m ²	(13,48 m ²)
13 Suszarnia	5,05 m ²	(6,15 m ²)
14 Łazienka	4,83 m ²	(6,01 m ²)
15 Suszarnia	1,60 m ²	(2,15 m ²)
16 Pokój	10,13 m ²	(12,24 m ²)
17 Pokój	13,23 m ²	(15,33 m ²)
18 Strych	11,15 m ²	(20,18 m ²)

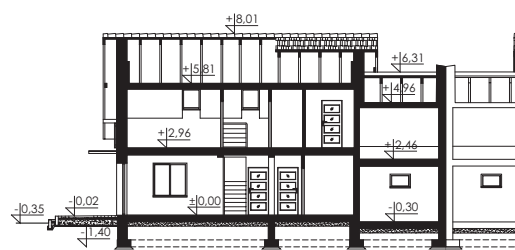
Rzut parteru



Dostępne warianty projektu

- Gracilis I G2 - dom wolnostojący z garażem dwustanowiskowym.
- Familiaris I G1 - dom wolnostojący z garażem jedno stanowiskowym.
- Familiaris II G1 - dom wolnostojący z garażem jedno stanowiskowym.
- Familiaris III G1 - dom wolnostojący z garażem jedno stanowiskowym.
- Familiaris IV - dom wolnostojący.
- Odbicie lustrzane do wszystkich wersji.

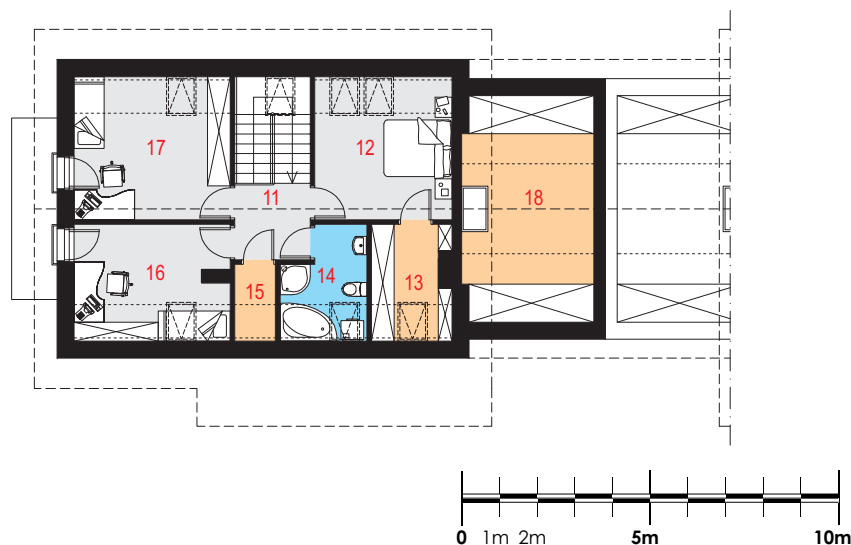
Przekrój



UWAGA: Wszelkie zawarte powyżej informacje dotyczą jednego segmentu



Rzut poddasza



Elewacje



Opis projektu

Dom jednorodzinny, w zabudowie bliźniaczej, niepodpiwniczony z poddaszem użytkowym i garażem.

Układ funkcjonalny:

Salon z wyjściem na taras, 4 pokoje, kuchnia, schowek, 2 łazienki, 2 garderoby, garaż, pomieszczenie gospodarcze.

Technologia i konstrukcja

Ściany zewnętrzne: pustak ceramiczny firmy LEIER o gr. 25cm + styropian Termo Organika o gr. 20cm + tynk.

Schody: żelbetowe, dwubiegowe ze spocznikiem.

Strop: płyta żelbetowa.

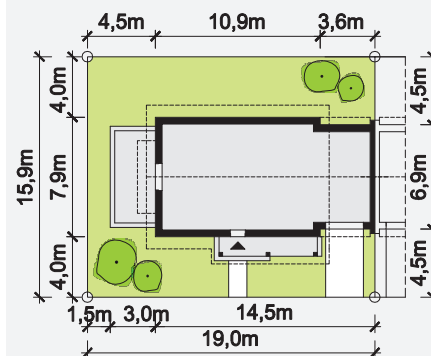
Ściana kolankowa: wysokość 132cm.

Dach: dwuspadowy, konstrukcja drewniana, pokryty dachówką ceramiczną.

Kocioł: gazowy lub na paliwo stałe.

Stolarstwo okienne i drzwiowe: okna i drzwi PVC, rolety zewnętrzne, brama garażowa segmentowa.

Sytuacja



Minimalne wymiary działki: 19,00m x 15,90m

UWAGA: Wszelkie zawarte powyżej informacje dotyczą jednego segmentu