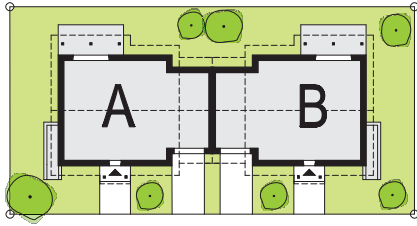






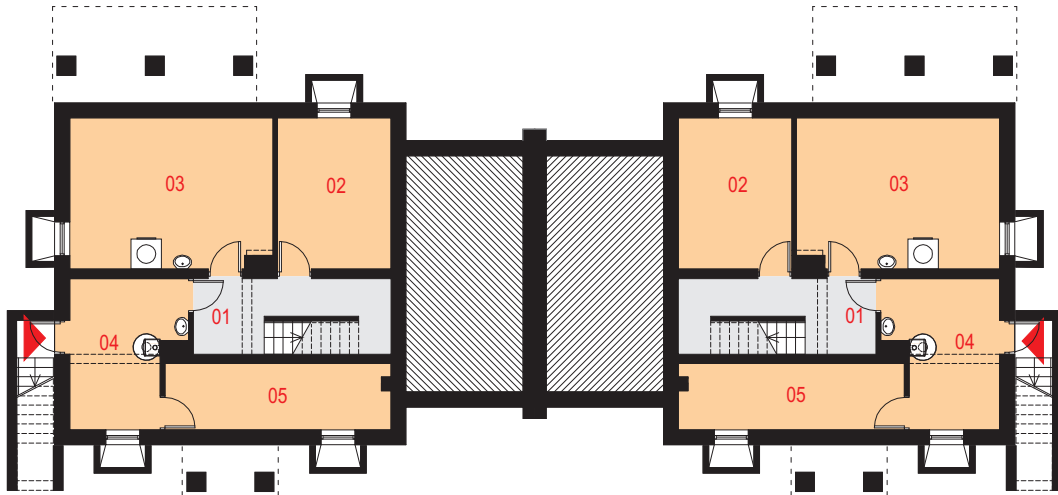
Sytuacja



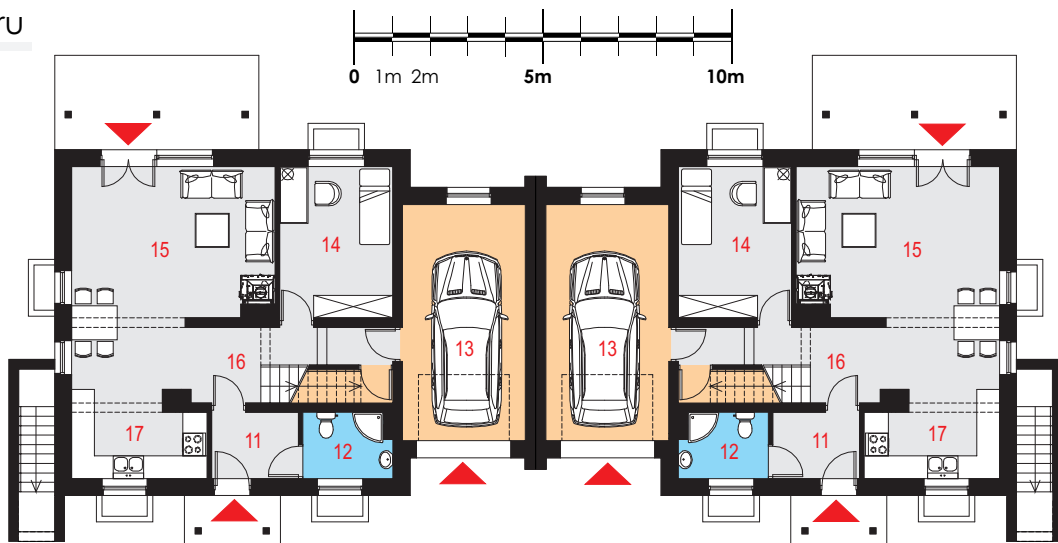
Elewacje



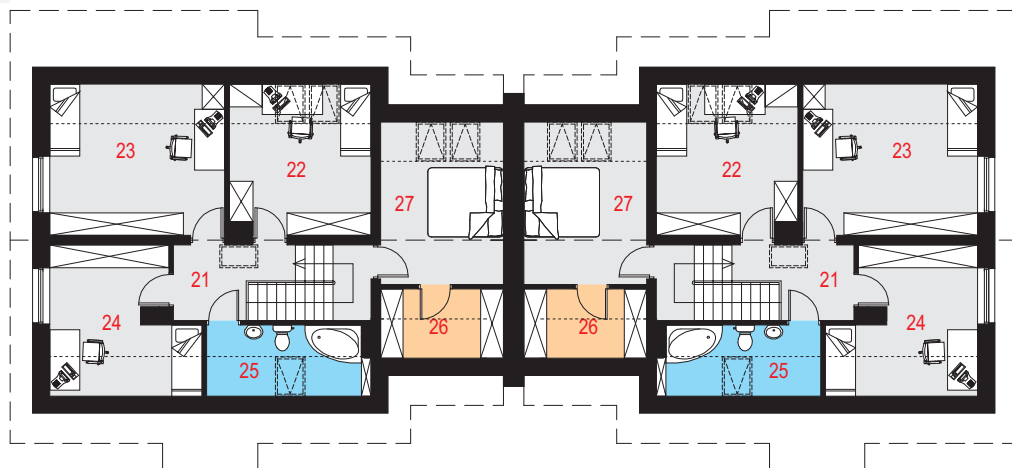
Rzut piwnicy



Rzut parteru



Rzut poddasza





## Projekt domu Duplicatus II PG1 Rzut parteru

Powierzchnia użytkowa podstawowa  
**126,25 m<sup>2</sup>**  
 Powierzchnia pomocnicza (gospodarcza)  
**88,39 m<sup>2</sup>**  
 Powierzchnia razem  
**214,64 m<sup>2</sup>**  
 Powierzchnia zabudowy  
**109,78 m<sup>2</sup>**  
 Kubatura  
**864,25 m<sup>3</sup>**  
 Kąt nachylenia połaci dachu  
**42°**  
 Wysokość budynku  
**8,56 m**

### Zestawienie powierzchni

**Piwnica**

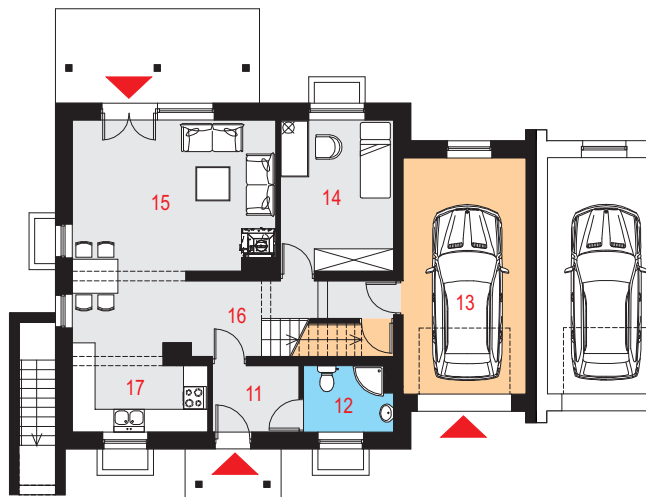
01 Korytarz z klatką schodową	9,05 m <sup>2</sup>
02 Pomieszczenie gospodarcze	11,76 m <sup>2</sup>
03 Pralnia i suszarnia	20,82 m <sup>2</sup>
04 Pomieszczenie gospodarcze	12,51 m <sup>2</sup>
05 Pomieszczenie gospodarcze	10,17 m <sup>2</sup>

**Parter**

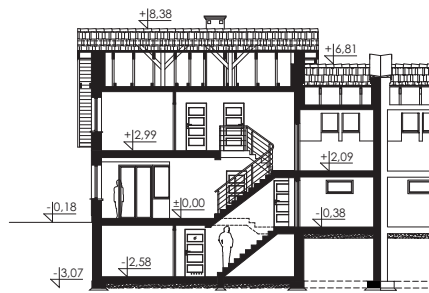
11 Wiatrołap	3,94 m <sup>2</sup>
12 Łazienka	3,90 m <sup>2</sup>
13 Garaż	19,91 m <sup>2</sup>
14 Pokój	11,76 m <sup>2</sup>
15 Pokój dzienny z jadalnią	26,33 m <sup>2</sup>
16 Komunikacja	11,90 m <sup>2</sup>
17 Kuchnia	7,57 m <sup>2</sup>

**Poddasze**

21 Komunikacja	8,05 m <sup>2</sup>	(8,05 m <sup>2</sup> )
22 Pokój	11,44 m <sup>2</sup>	(14,48 m <sup>2</sup> )
23 Pokój	14,52 m <sup>2</sup>	(18,15 m <sup>2</sup> )
24 Pokój	10,41 m <sup>2</sup>	(13,62 m <sup>2</sup> )
25 Łazienka	4,42 m <sup>2</sup>	(7,81 m <sup>2</sup> )
26 Garderoba	4,17 m <sup>2</sup>	(5,83 m <sup>2</sup> )
27 Sypialnia	12,01 m <sup>2</sup>	(13,70 m <sup>2</sup> )



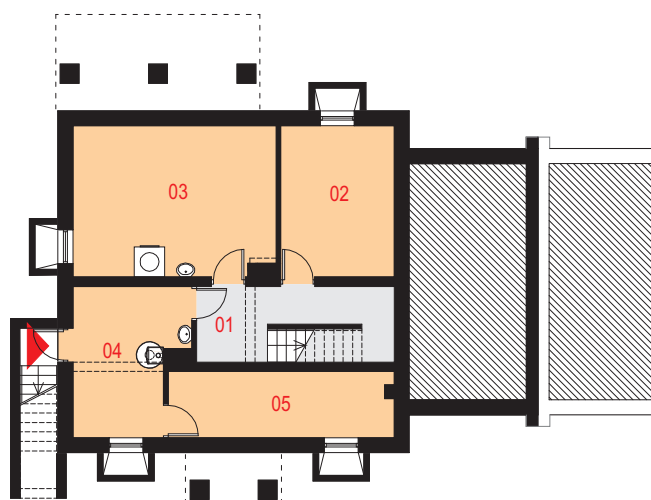
### Przekrój



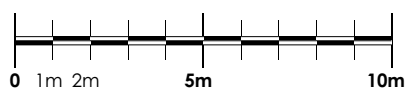
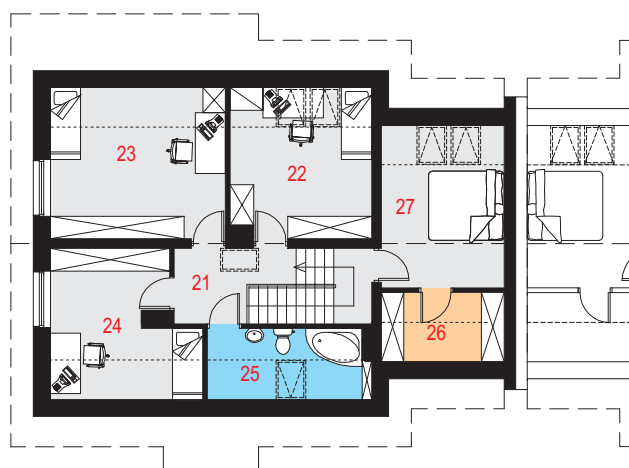
## Elewacje



## Rzut piwnicy



## Rzut poddasza



## Opis projektu

Dom jednorodzinny, w zabudowie bliźniaczej, podpiwniczony, z poddaszem użytkowym i garażem.

### Układ funkcjonalny:

Salon z wyjściem na taras, 5 pokoiów, kuchnia, 2 łazienki, garderoba, garaż, 3 pomieszczenia gospodarcze, pralnia z suszarnią.

## Technologia i konstrukcja

**Ściany zewnętrzne:** pustak ceramiczny firmy LEIER o gr. 30cm + styropian Termo Organika o gr. 15cm + tynk.

**Schody:** żelbetowe, dwubiegowe ze spocznikiem.

**Strop:** płyta żelbetowa.

**Ściana kolankowa:** nad garażem wysokość 132cm; nad pomieszczeniami mieszkalnymi wysokość 107cm.

**Dach:** dwuspadowy, konstrukcja drewniana, pokryty dachówką ceramiczną.

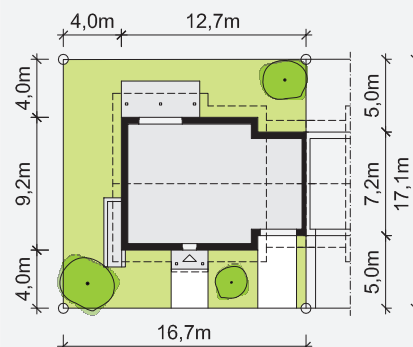
**Kocioł:** gazowy lub na paliwo stałe.

**Stalarka okienna i drzwiowa:** okna i drzwi PVC, rolety zewnętrzne, brama garażowa segmentowa.

## Dostępne warianty projektu

- Duplicatus I PG1 - z piwnicą i garażem jednostanowiskowym, z balkonem.
- Seria Similis - dom wolnostojący z balkonem.
- Odbicie lustrzane do wszystkich wersji.

## Sytuacja



Minimalne wymiary działki: 16,70m x 17,10m

UWAGA: Wszelkie zawarte powyżej informacje dotyczą jednego segmentu