



Projekt domu Magnus I PG2

Powierzchnia użytkowa podstawowa
169,44 m²
 Powierzchnia pomocnicza (gospodarcza)
227,02 m²
 Powierzchnia razem
396,46 m²
 Powierzchnia zabudowy
222,80 m²
 Kubatura
1497,40 m³
 Kąt nachylenia połaci dachu
25°
 Wysokość budynku
6,05 m

Zestawienie powierzchni

Piwnica

0.01 Klatka schodowa	5,04 m ²
0.02 Pomieszczenie gospodarcze	26,63 m ²
0.03 Garaż dwustanowiskowy	70,92 m ²
0.04 Pomieszczenie gospodarcze	38,16 m ²
0.05 Pralnia z suszarnią	30,31 m ²
0.06 Pomieszczenie gospodarcze	7,22 m ²

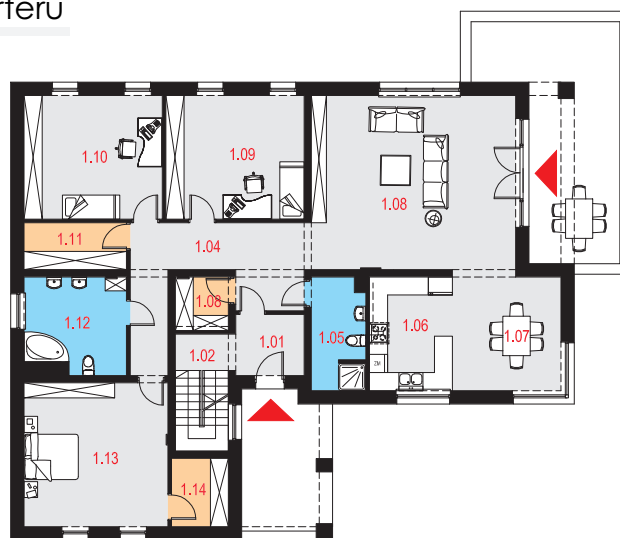
Parter

1.01 Wiatrołap	4,47 m ²
1.02 Klatka schodowa	6,67 m ²
1.03 Garderoba	3,05 m ²
1.04 Przedpokój	16,40 m ²
1.05 WC	6,33 m ²
1.06 Kuchnia	10,13 m ²
1.07 Jadalnia	13,23 m ²
1.08 Pokój dzienny	38,16 m ²
1.09 Pokój	18,32 m ²
1.10 Pokój	18,32 m ²
1.11 Garderoba	5,15 m ²
1.12 Łazienka	10,17 m ²
1.13 Sypialnia	22,20 m ²
1.14 Garderoba	4,16 m ²

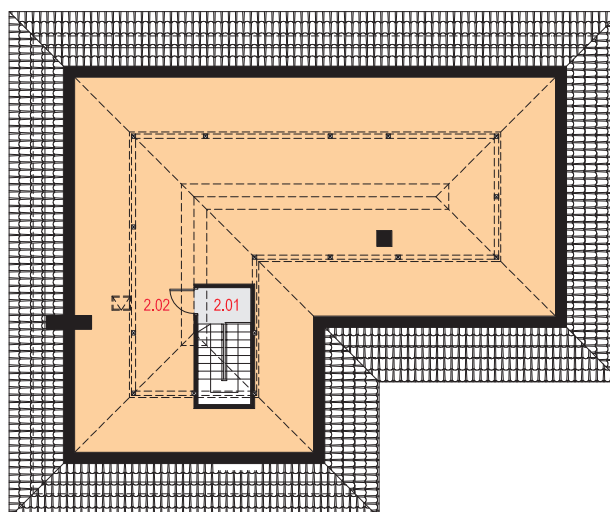
Poddasze nieużytkowe

2.01 Klatka schodowa	4,37 m ²
2.01 Strych	37,05 m ²

Rzut parteru



Rzut poddasza nieużytkowego





Opis projektu

Dom jednorodzinny, wolnostojący, podpiwniczony z poddaszem nieużytkowym i garażem dwustanowiskowym.

Układ funkcjonalny:

Salon z wyjściem na taras, jadalnia, 3 pokoje, kuchnia, łazienka, WC, 3 garderoby, garaż dwustanowiskowy, pralnia z suszarnią, 3 pomieszczenia gospodarcze.

Technologia i konstrukcja

Ściany zewnętrzne: bloczki silikatowe SILKA o gr. 24cm + styropian

Termo Organika o gr. 20cm + tynk.

Schody: piwnica-parter: żelbetowe

dwubiegowe ze spocznikiem;

parter-poddasze nieużytkowe:

żelbetowe dwubiegowe ze spocznikiem

Strop: płyta żelbetowa.

Dach: wielospadowy, konstrukcja

drewniana, pokryty dachówką ceramiczną.

Kocioł: gazowy lub na paliwo stałe.

Stalarka okienna i drzwiowa: okna i drzwi

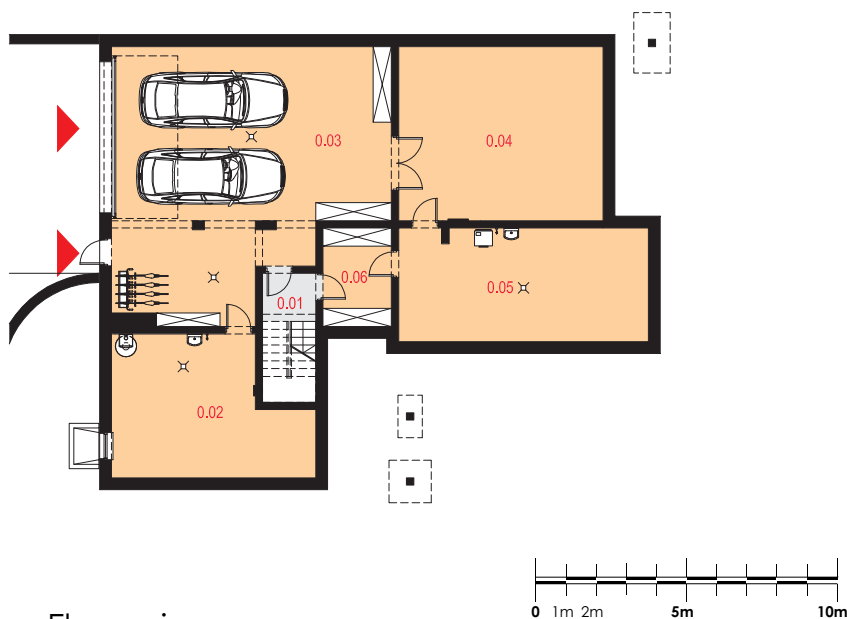
PVC, brama garażowa segmentowa,

rolety zewnętrzne.

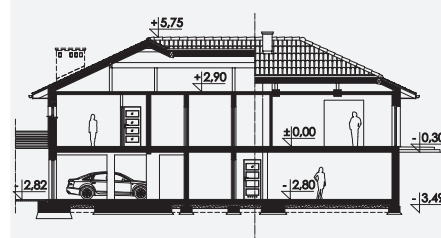
Dostępne warianty projektu

- Odbicie lustrzane.

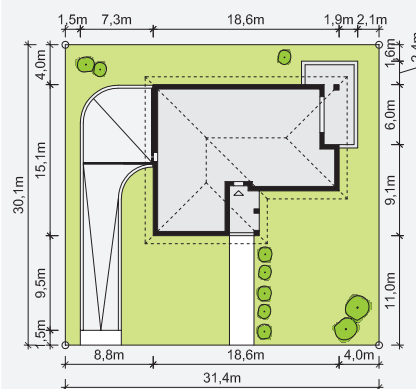
Rzut piwnic



Przekrój



Sytuacja



Minimalne wymiary działki: 31,40m x 30,10m

Elewacje

