



Projekt domu Magneticus I G2 Rzut parteru

Powierzchnia użytkowa podstawowa
137,25 m²
 Powierzchnia pomocnicza (gospodarcza)
60,92 m²
 Powierzchnia razem
198,17 m²
 Powierzchnia zabudowy
244,50 m²
 Kubatura
743,20 m³
 Kąt nachylenia połaci dachu
płaski 5%
 Wysokość budynku
4,70m

Zestawienie powierzchni

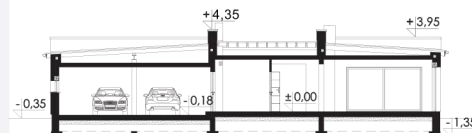
Parter	
1 Wiatrołap	4,90 m ²
2 Przedpokój	10,70 m ²
3 Pomieszczenie gospodarcze	9,09 m ²
4 Garaż	47,04 m ²
5 Łazienka	5,31 m ²
6 Łazienka	4,62 m ²
7 Garderoba	4,79 m ²
8 Sypialnia	18,54 m ²
9 Pokój	13,92 m ²
10 Pokój	13,92 m ²
11 Korytarz	10,94 m ²
12 Pokój dzienny z jadalnią	42,30 m ²
13 Kuchnia	12,30 m ²



Przekrój

Dostępne warianty projektu

- Magneticus II G2 - o zmienionym układzie funkcjonalnym
- Magneticus III G2 - o zmienionym układzie funkcjonalnym
- Odbicie lustrzane.





Opis projektu

Dom jednorodzinny, wolnostojący, parterowy, z garażem dwustanowiskowym.

Układ funkcjonalny:

Salon z jadalnią i wyjściem na taras, 3 pokoje, garderoba, kuchnia, 2 łazienki, garaż, pomieszczenie gospodarcze.

Technologia i konstrukcja

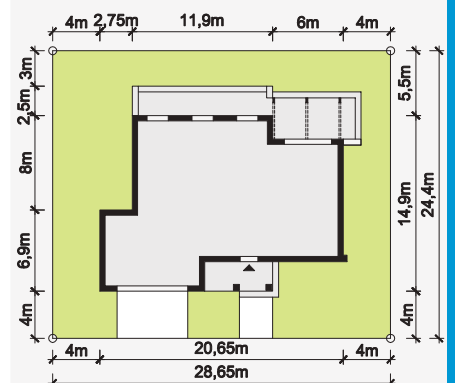
Ściany zewnętrzne: pustak ceramiczny LEIER o gr. 25cm + styropian Termo Organika o gr. 20cm + tynk.

Stropodach: płaski, konstrukcja drewniana, pokryty papą termozgrzewalną.

Kocioł: gazowy lub na paliwo stałe.

Stalarka okienna i drzwiowa: okna i drzwi PVC, brama garażowa segmentowa.

Sytuacja



Minimalne wymiary działki: 28,65m x 24,40m
Możliwość zmniejszenia wymaganych minimalnych wymiarów działki.

Elewacje

