



Projekt domu Firmus I PG1

Powierzchnia użytkowa podstawowa
145,45 m²
 Powierzchnia pomocnicza (gospodarcza)
147,07 m²
 Powierzchnia razem
292,52 m²
 Powierzchnia zabudowy
144,79 m²
 Kubatura
1005,30 m³
 Kąt nachylenia połaci dachu
35°
 Wysokość budynku
8,715 m

Zestawienie powierzchni

Piwnica

01 Klatka schodowa	3,44 m ²
02 Komunikacja	19,87 m ²
03 Pomieszczenie gospodarcze	15,76 m ²
04 Pomieszczenie gospodarcze	12,03 m ²
05 Pomieszczenie gospodarcze	11,21 m ²
06 Suszarnia	8,98 m ²
07 Pralnia	8,70 m ²
08 Kociołnia	17,33 m ²
09 Pomieszczenie gospodarcze	7,90 m ²

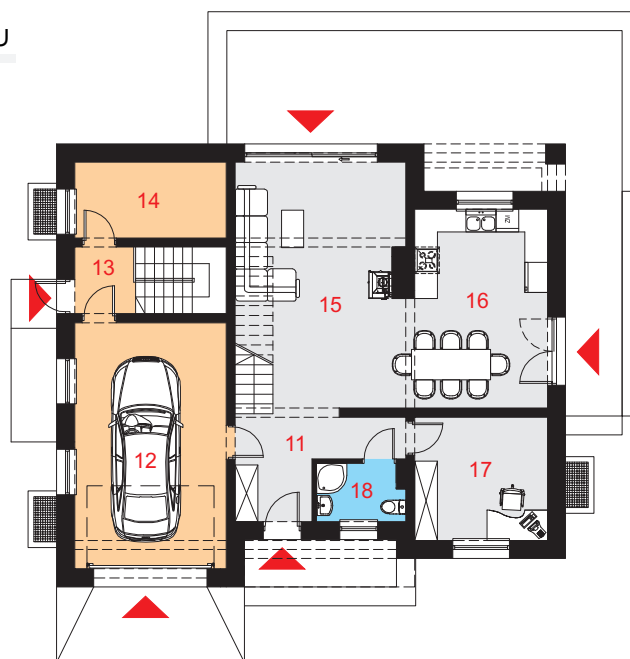
Parter

11 Komunikacja	8,80 m ²
12 Garaż	25,62 m ²
13 Klatka schodowa	3,44 m ²
14 Pomieszczenia gospodarcze	7,90 m ²
15 Pokój dzienny	28,28 m ²
16 Kuchnia z jadalnią	18,77 m ²
17 Pokój	11,21 m ²
18 Łazienka	3,40 m ²

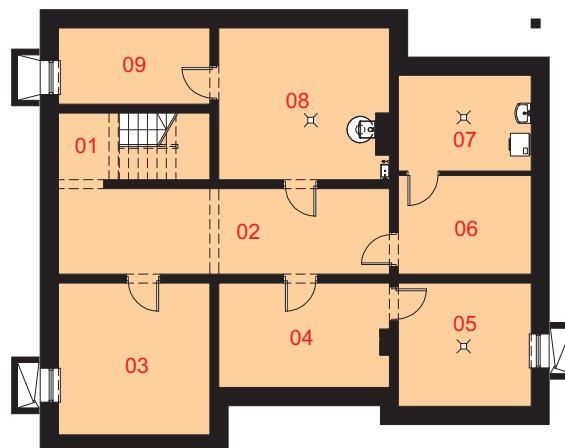
Poddasze

21 Komunikacja	15,07 m ² (17,17 m ²)
22 Garderoba	8,33 m ² (11,44 m ²)
23 Sypialnia	19,51 m ² (25,44 m ²)
24 Łazienka	11,37 m ² (15,05 m ²)
25 Pokój	14,06 m ² (19,45 m ²)
26 Pokój	14,09 m ² (19,47 m ²)

Rzut parteru



Rzut piwnic





Opis projektu

Dom jednorodzinny, wolnostojący, podpiwniczony z poddaszem.

Układ funkcjonalny:

Salon z wyjściem na taras, 4 pokoje, kuchnia z jadalnią i wyjściem na taras, 2 łazienki, garderoba, garaż, kotłownia, pralnia i suszarnia, 5 pomieszczeń gospodarczych.

Technologia i konstrukcja

Ściany zewnętrzne: bloczki z betonu komórkowego YTONG ENERGO gr.48cm.

Schody: piwnica-parter: żelbetowe dwubiegowe ze spocznikiem; parter-poddasze: systemowe wspornikowe

Strop: płyta żelbetowa.

Ściana kolankowa: wysokość 131cm.

Dach: czterospadowy, konstrukcja drewniana, pokryty dachówką ceramiczną.

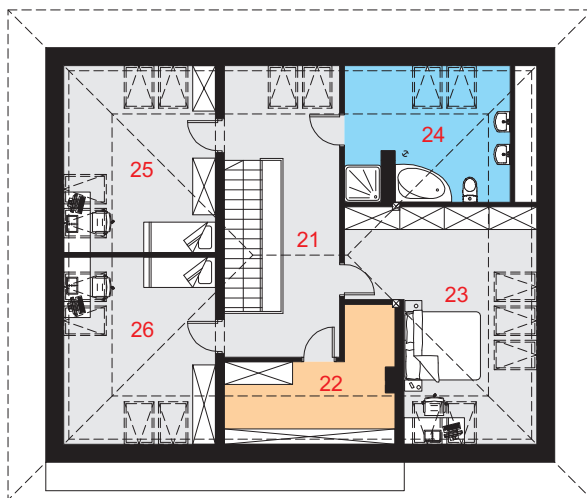
Kocioł: gazowy lub na paliwo stałe.

Stolarka okienna i drzwiowa: okna i drzwi PVC, brama segmentowa, rolety zewnętrzne.

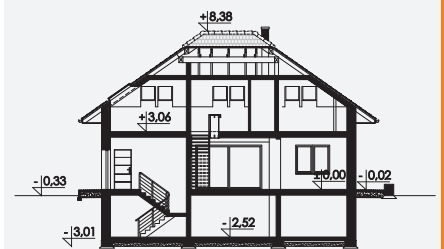
Dostępne warianty projektu

- Odbicie lustrzane.

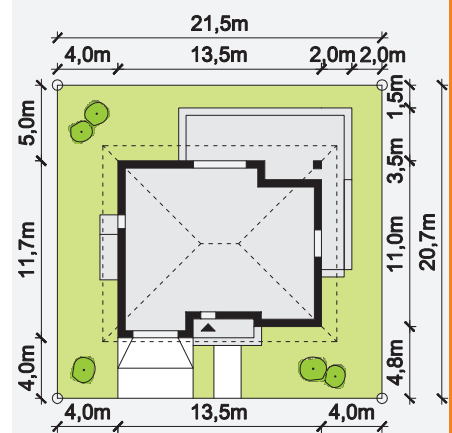
Rzut poddasza



Przekrój



Sytuacja



Minimalne wymiary działki: 21,50m x 20,70m

Elewacje

