



GARAŻ

## Projekt domu Vehiculum I G2

Powierzchnia użytkowa  
**91,00 m<sup>2</sup>**  
Powierzchnia razem  
**91,00 m<sup>2</sup>**  
Powierzchnia zabudowy  
**63,15 m<sup>2</sup>**  
Kubatura  
**312,08 m<sup>3</sup>**  
Kąt nachylenia połaci dachu  
**40°**  
Wysokość budynku  
**7,61 m**

## Zestawienie powierzchni

<b>Parter</b>	
01 Wiatrołap	3,55 m <sup>2</sup>
02 Pomieszczenie gospodarcze	5,75 m <sup>2</sup>
03 Garaż	34,80 m <sup>2</sup>
<b>Poddasze</b>	
11 Komunikacja	8,55 m <sup>2</sup>
12 Poddasze	38,35 m <sup>2</sup> (42,60 m <sup>2</sup> )

## Opis projektu

Garaż dwustanowiskowy, wolnostojący, niepodpiwniczony z poddaszem.

### Układ funkcjonalny:

Garaż, kotłownia, poddasze.

## Technologia i konstrukcja

**Ściany zewnętrzne:** pustak ceramiczny

firmy LEIER o gr. 25cm + styropian

Termo Organika o gr. 20cm + tynk.

**Schody:** żelbetowe, dwubiegowe ze spocznikiem.

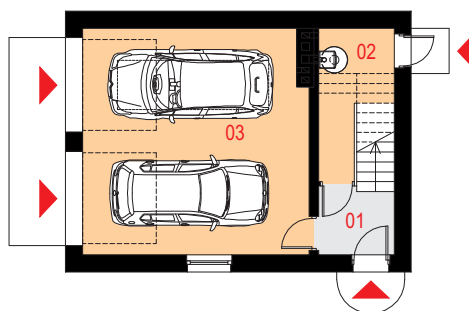
**Strop:** płyta żelbetowa.

**Dach:** dwuspadowy, konstrukcja drewniana, pokryty dachówką ceramiczną.

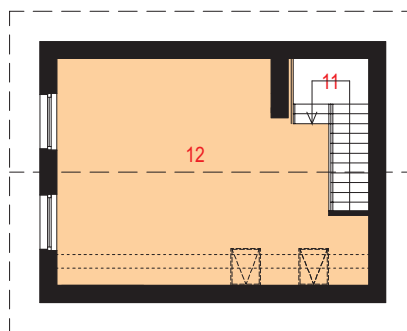
**Kocioł:** gazowy lub na paliwo stałe.

**Stolarka okienna i drzwiowa:** okna i drzwi PVC, brama garażowa segmentowa.

## Rzut parteru



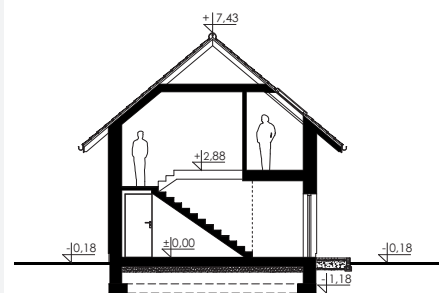
## Rzut poddasza



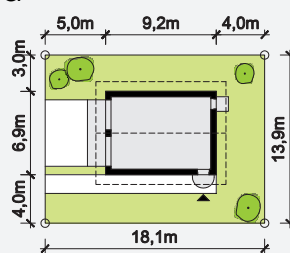
## Elewacje



## Przekrój



## Sytuacja



Minimalne wymiary działki: 18,10m x 12,90m

VEHICULUM I G2