



Projekt domu Familiaris I G1

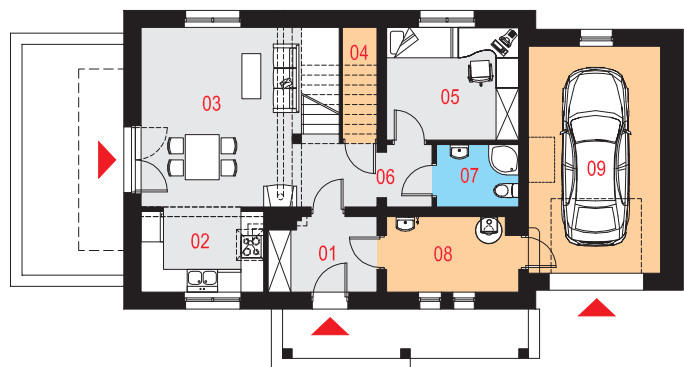
Powierzchnia użytkowa podstawowa
99,97 m²
 Powierzchnia pomocnicza (gospodarcza)
46,31 m²
 Powierzchnia razem
146,28 m²
 Powierzchnia zabudowy
111,99 m²
 Kubatura
541,95 m³
 Kąt nachylenia potaci dachu
42°
 Wysokość budynku
8,36 m

Zestawienie powierzchni

| Parter | | |
|-----------------------------|----------------------|-------------------------|
| 01 Wiatrołap | 5,38 m ² | (5,38 m ²) |
| 02 Kuchnia | 6,78 m ² | (6,78 m ²) |
| 03 Pokój dzienny z jadalnią | 22,38 m ² | (23,76 m ²) |
| 04 Skład na drewno | 1,19 m ² | (2,66 m ²) |
| 05 Pokój | 10,22 m ² | (10,22 m ²) |
| 06 Przedpokój | 5,26 m ² | (5,26 m ²) |
| 07 Łazienka | 3,53 m ² | (3,53 m ²) |
| 08 Pralnia | 6,73 m ² | (6,73 m ²) |
| 09 Garaż | 20,58 m ² | (20,58 m ²) |

| Poddasze | | |
|----------------|----------------------|-------------------------|
| 11 Komunikacja | 6,80 m ² | (6,80 m ²) |
| 12 Sypialnia | 11,63 m ² | (13,48 m ²) |
| 13 Suszarnia | 5,05 m ² | (6,15 m ²) |
| 14 Łazienka | 4,83 m ² | (6,01 m ²) |
| 15 Suszarnia | 1,60 m ² | (2,15 m ²) |
| 16 Pokój | 10,13 m ² | (12,24 m ²) |
| 17 Pokój | 13,23 m ² | (15,33 m ²) |
| 18 Strych | 11,15 m ² | (20,18 m ²) |

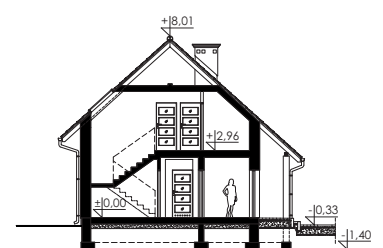
Rzut parteru



Dostępne warianty projektu

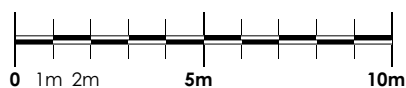
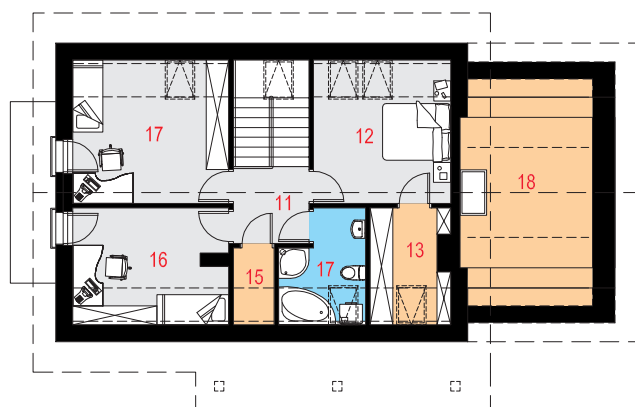
- Familiaris II G1 - o zmienionym układzie funkcjonalnym
- Gracilis I G2 - z garażem dwustanowiskowym.
- Fraternus I G1 - bliźniak.
- Odbicie lustrzane do wszystkich wersji.

Przekrój





Rzut poddasza



Opis projektu

Dom jednorodzinny, wolnostojący, niepodpiwniczony z poddaszem użytkowym i garażem.

Układ funkcjonalny:

Salon z wyjściem na taras, 4 pokoje, kuchnia, 2 łazienki, 2 garderoby, garaż, pomieszczenie gospodarcze.

Technologia i konstrukcja

Ściany zewnętrzne: pustak ceramiczny firmy LEIER o gr. 25cm + styropian Termo Organika o gr. 20cm + tynk.

Schody: żelbetowe, dwubiegowe ze spocznikiem.

Strop: płyta żelbetowa.

Ściana kolankowa: wysokość 125cm.

Dach: dwuspadowy, konstrukcja drewniana, pokryty dachówką ceramiczną.

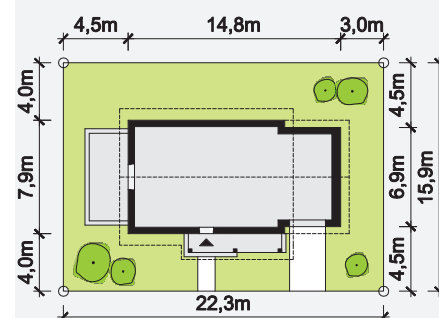
Kocioł: gazowy.

Stołarka okienna i drzwiowa: okna i drzwi PVC, brama garażowa segmentowa, rolety zewnętrzne.

Elewacje



Sytuacja



Minimalne wymiary działki: 22,30m x 15,90m