



## Projekt domu Vicinus I G1

Powierzchnia użytkowa podstawowa  
**167,26 m<sup>2</sup>**  
 Powierzchnia pomocnicza (gospodarcza)  
**34,67 m<sup>2</sup>**  
 Powierzchnia razem  
**201,93 m<sup>2</sup>**  
 Powierzchnia zabudowy  
**149,70 m<sup>2</sup>**  
 Kubatura  
**987,57 m<sup>3</sup>**  
 Kąt nachylenia połaci dachu  
**42°**  
 Wysokość budynku  
**9,14 m**

## Zestawienie powierzchni

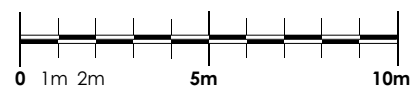
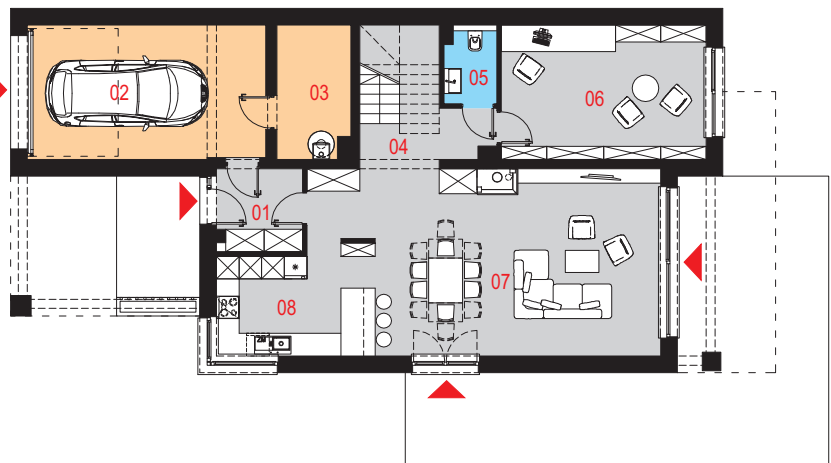
### Parter

01 Wiatrotap	4,83 m <sup>2</sup>
02 Garaż	22,19 m <sup>2</sup>
03 Pomieszczenie gospodarcze	6,62 m <sup>2</sup>
04 Komunikacja	12,23 m <sup>2</sup>
05 WC	2,73 m <sup>2</sup>
06 Gabinet	18,91 m <sup>2</sup>
07 Pokój dzienny z jadalnią	35,16 m <sup>2</sup>
08 Kuchnia	11,48 m <sup>2</sup>

### Poddasze

11 Komunikacja	9,71 m <sup>2</sup>
12 Łazienka	5,04 m <sup>2</sup> (5,97 m <sup>2</sup> )
13 Garderoba	5,27 m <sup>2</sup> (6,28 m <sup>2</sup> )
14 Sypialnia	14,76 m <sup>2</sup> (16,51 m <sup>2</sup> )
15 Pokój	18,97 m <sup>2</sup> (22,76 m <sup>2</sup> )
16 Pokój	18,94 m <sup>2</sup> (22,38 m <sup>2</sup> )
17 Łazienka	9,23 m <sup>2</sup> (9,23 m <sup>2</sup> )
18 Pralnia z suszarnią	5,86 m <sup>2</sup> (8,10 m <sup>2</sup> )

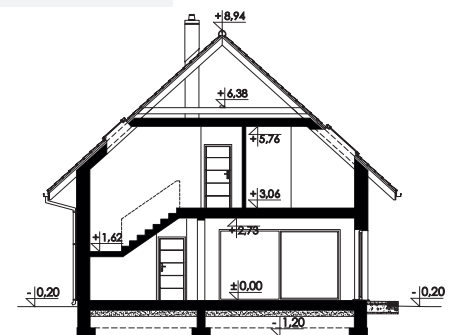
## Rzut parteru



## Przekrój

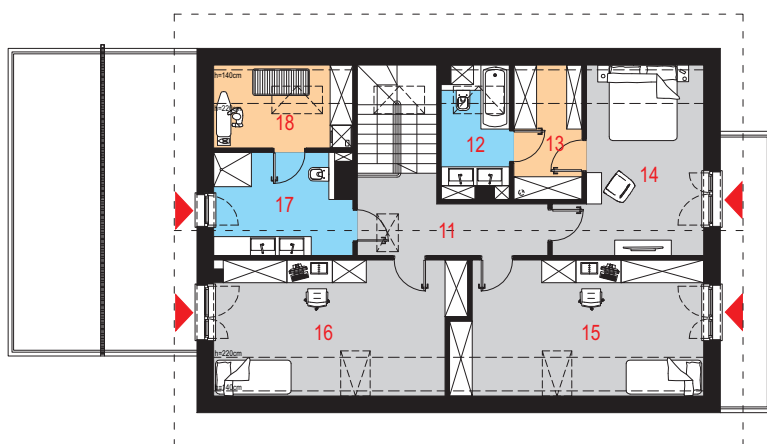
## Dostępne warianty projektu

- Odbicie lustrzane.





## Rzut poddasza



## Opis projektu

Dom jednorodzinny, wolnostojący, niepodpiwniczony z poddaszem użytkowym i garażem jednostanowiskowym.

### Układ funkcjonalny:

Pokój dzienny z jadalnią z wyjściem na taras, kuchnia, cztery pokoje, dwie łazienki, WC, garderoba, pomieszczenie gospodarcze, pralnia z suszarnią, garaż.

## Technologia i konstrukcja

**Ściany zewnętrzne:** bloczki z betonu komórkowego YTONG o gr. 24cm + styropian Termo Organika o gr. 20cm + tynk.

**Schody:** płytowe, żelbetowe, monolityczne dwubiegowe ze spocznikiem.

**Strop:** płyta żelbetowa monolityczna.

**Ściana kolankowa:** słupki ściany kolanowej monolityczne, żelbetowe, wysokość 128 cm.

**Dach:** dwuspadowy, konstrukcja drewniana, pokryty dachówką ceramiczną lub betonową.

**Stropodach/ taras nad garażem:** płyta żelbetowa monolityczna.

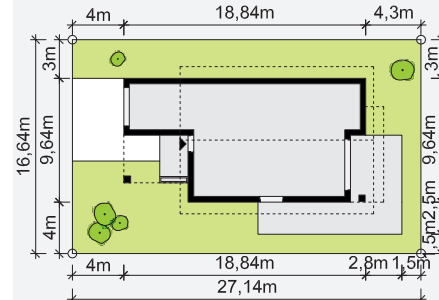
**Kocioł:** gazowy, lub na paliwo stałe.

**Stolarka okienna i drzwiowa:** okna i drzwi PVC, rolety zewnętrzne, brama garażowa segmentowa.

## Elewacje



## Sytuacja



Minimalne wymiary działki: 16,64m x 27,14m