



## Projekt domu Directus II G1

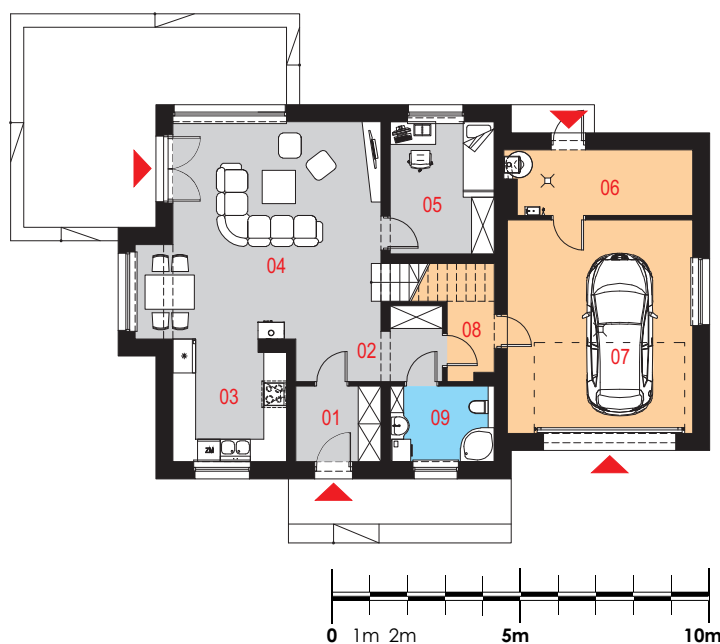
Powierzchnia użytkowa podstawowa  
**154,19 m<sup>2</sup>**  
 Powierzchnia pomocnicza (gospodarcza)  
**38,16 m<sup>2</sup>**  
 Powierzchnia razem  
**192,35 m<sup>2</sup>**  
 Powierzchnia zabudowy  
**140,55 m<sup>2</sup>**  
 Kubatura  
**879,11 m<sup>3</sup>**  
 Kąt nachylenia połaci dachu  
**42°**  
 Wysokość budynku  
**8,88 m**

## Zestawienie powierzchni

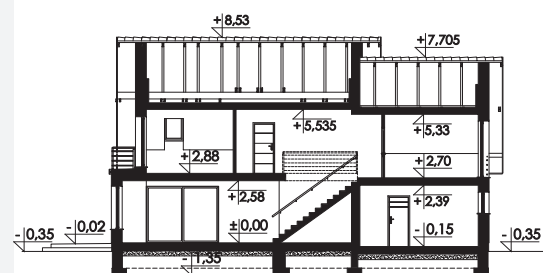
Parter	
01 Wiatrołap	4,41 m <sup>2</sup>
02 Komunikacja	11,17 m <sup>2</sup>
03 Kuchnia	9,29 m <sup>2</sup>
04 Pokój dzienny z jadalnią	31,00 m <sup>2</sup>
05 Pokój	9,44 m <sup>2</sup>
06 Pomieszczenie gospodarcze	8,14 m <sup>2</sup>
07 Garaż	27,13 m <sup>2</sup>
08 Pomieszczenie gospodarcze	5,18 m <sup>2</sup> (2,89 m <sup>2</sup> )
09 Łazienka	5,39 m <sup>2</sup>

Poddasze	
11 Komunikacja	8,88 m <sup>2</sup>
12 Pokój	13,10 m <sup>2</sup> (16,05 m <sup>2</sup> )
13 Pokój	17,38 m <sup>2</sup> (20,29 m <sup>2</sup> )
14 Pokój	12,95 m <sup>2</sup> (17,01 m <sup>2</sup> )
15 Sypialnia	17,55 m <sup>2</sup> (21,96 m <sup>2</sup> )
16 Garderoba	7,17 m <sup>2</sup> (11,66 m <sup>2</sup> )
17 Łazienka	6,46 m <sup>2</sup> (9,03 m <sup>2</sup> )

## Rzut parteru



## Przekrój



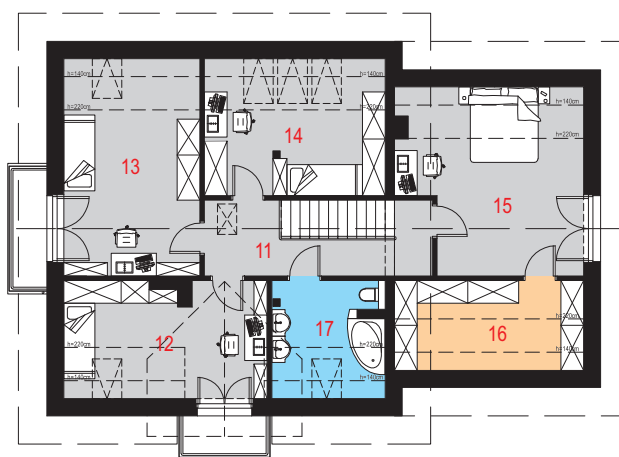
## Dostępne warianty projektu

- Directus I G1 - o zmienionym układzie funkcjonalnym
- Odbicie lustrzane do wszystkich wersji.





## Rzut poddasza



## Opis projektu

Dom jednorodzinny, wolnostojący, niepodpiwniczony z poddaszem użytkowym i garażem jednostanowiskowym.

### Układ funkcjonalny:

Pokój dzienny z jadalnią z wyjściem na taras, kuchnia, pięć pokoi, dwie łazienki, garderoba, dwa pomieszczenia gospodarcze, garaż.

## Technologia i konstrukcja

**Ściany zewnętrzne:** pustaki ceramiczne firmy LEIER o gr. 25cm + styropian Termo Organika o gr. 20cm + tynk.

**Schody:** płytowe, żelbetowe, monolityczne jednobiegowe.

**Strop:** płyta żelbetowa monolityczna.

**Ściana kolankowa:** wysokość 97,5cm oraz 100,5cm.

**Dach:** dwuspadowy, konstrukcja drewniana, pokryty dachówką ceramiczną lub betonową mocowaną do łąt.

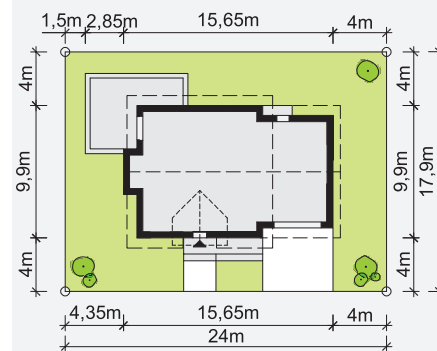
**Kocioł:** gazowy lub na paliwo stałe.

**Stołarka okienna i drzwiowa:** okna i drzwi PVC, rolety zewnętrzne, brama garażowa segmentowa.

## Elewacje



## Sytuacja



Minimalne wymiary działki: 24,00m x 17,90m