



Projekt domu Reficio I G2

Powierzchnia użytkowa podstawowa
109,25 m²
Powierzchnia pomocnicza (gospodarcza)
51,44 m²
Powierzchnia razem
160,69 m²
Powierzchnia zabudowy
129,60 m²
Kubatura
798,35 m³
Kąt nachylenia połaci dachu
40°
Wysokość budynku
8,33 m

Zestawienie powierzchni

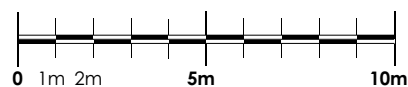
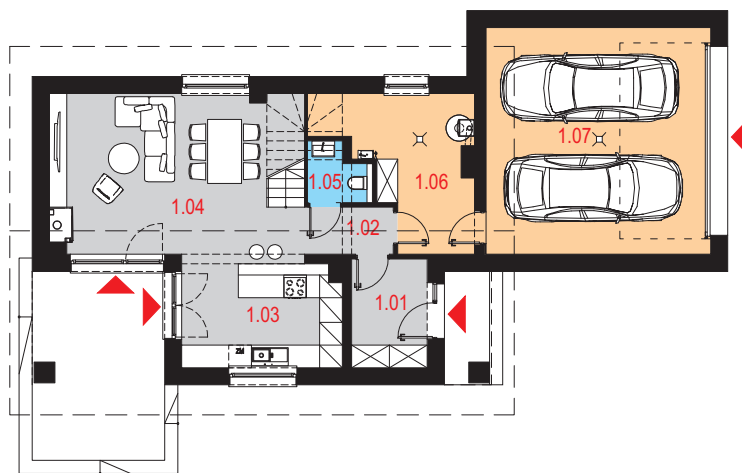
Parter

1.01 Wiatrotap	5,50 m ²
1.02 Przedpokój	2,94 m ²
1.03 Kuchnia	12,32 m ²
1.04 Pokój dzienny z jadalnią	28,54 m ²
1.05 WC	2,32 m ²
1.06 Pomieszczenie gospodarcze	12,38 m ²
1.07 Garaż	36,00 m ²

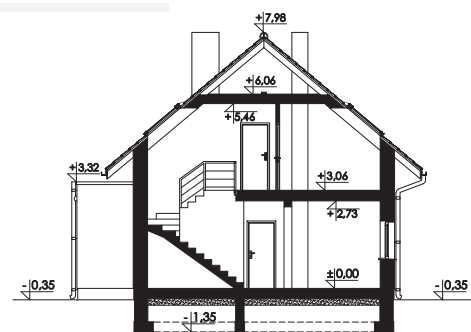
Poddasze

2.01 Komunikacja	8,07 m ²
2.02 Garderoba	4,88 m ² (7,23 m ²)
2.03 Sypialnia	14,21 m ² (16,56 m ²)
2.04 Łazienka	5,79 m ² (7,49 m ²)
2.05 Pokój	12,55 m ² (16,15 m ²)
2.06 Pokój	12,13 m ² (14,87 m ²)
2.07 Pralnia	3,06 m ² (4,15 m ²)

Rzut parteru



Przekrój

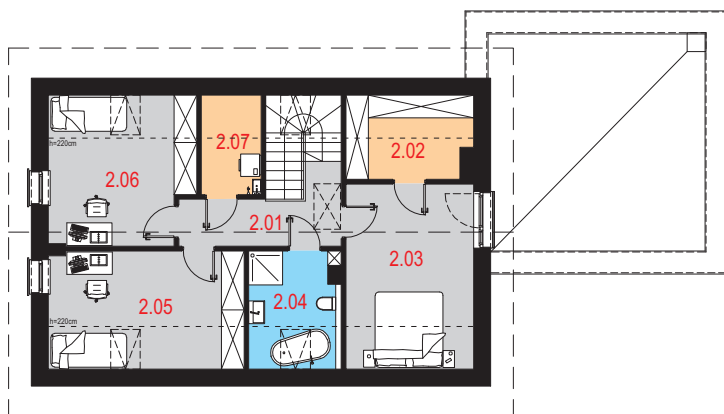


Dostępne warianty projektu

- Reficio II G2 - o zmienionym układzie garażu.
- Odbicie lustrzane do każdej wersji.



Rzut poddasza



Opis projektu

Dom jednorodzinny z garażem dwustanowiskowym, wolnostojący, niepodpiwniczony z poddaszem użytkowym.

Układ funkcjonalny:

Pokój dzienny z jadalnią z wyjściem na taras, kuchnia z wyjściem na taras, trzy pokoje, łazienka, WC, garderoba, pralnia, pomieszczenie gospodarcze, garaż.

Technologia i konstrukcja

Ściany zewnętrzne: pustak ceramiczny firmy LEIER o gr. 25cm + styropian Termo Organika o gr. 20cm + tynk.

Schody: płytowe, żelbetowe, monolityczne zabiegowe.

Strop: płyta żelbetowa monolityczna.

Ściana kolankowa: wysokość 124,5cm.

Dach: dwuspadowy, konstrukcja drewniana, pokryty dachówką ceramiczną lub betonową mocowaną do łąt.

Stropodach nad garażem: stropodach żelbetowy, niewentylowany, pokryty membraną dachową.

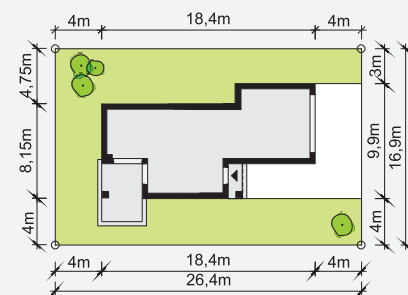
Kocioł: gazowy lub na paliwo stałe.

Stolarka okienna i drzwiowa: okna i drzwi PVC, rolety zewnętrzne, brama garażowa segmentowa.

Elewacje



Sytuacja



Minimalne wymiary działki: 26,40m x 16,90m