

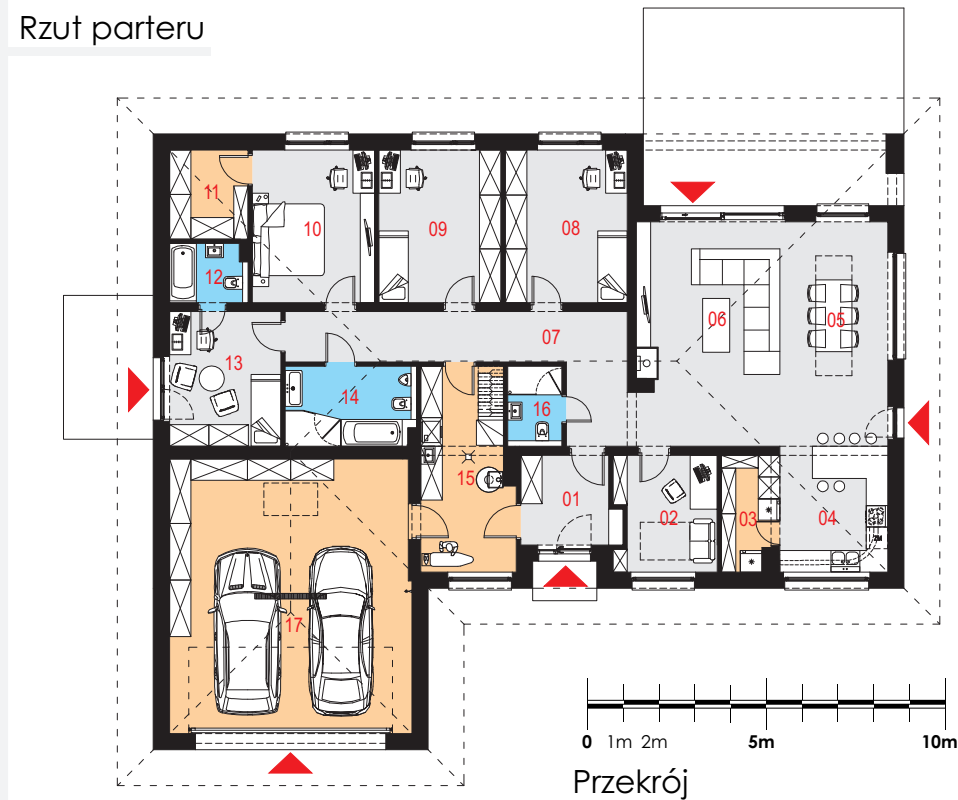


## Projekt domu Illecebrosus VII G2 Rzut parteru

Powierzchnia użytkowa podstawowa  
**163,73 m<sup>2</sup>**  
 Powierzchnia pomocnicza (gospodarcza)  
**63,96 m<sup>2</sup>**  
 Powierzchnia razem  
**227,69 m<sup>2</sup>**  
 Powierzchnia zabudowy  
**285,20 m<sup>2</sup>**  
 Kubatura  
**1310,50 m<sup>3</sup>**  
 Kąt nachylenia połaci dachu  
**22°**  
 Wysokość budynku  
**6,21 m.**

## Zestawienie powierzchni

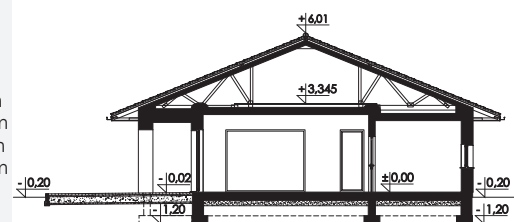
Parter	
01 Wiatrotap	6,39 m <sup>2</sup>
02 Gabinet	8,75 m <sup>2</sup>
03 Spizarnia	4,84 m <sup>2</sup>
04 Kuchnia	10,29 m <sup>2</sup>
05 Jadalnia	17,46 m <sup>2</sup>
06 Pokój dzienny	25,24 m <sup>2</sup>
07 Komunikacja	16,99 m <sup>2</sup>
08 Pokój	14,16 m <sup>2</sup>
09 Pokój	14,16 m <sup>2</sup>
10 Sypialnia	14,16 m <sup>2</sup>
11 Garderoba	5,32 m <sup>2</sup>
12 Łazienka	3,41 m <sup>2</sup>
13 Pokój	11,39 m <sup>2</sup>
14 Łazienka	7,87 m <sup>2</sup>
15 Pralnia	13,76 m <sup>2</sup>
16 Łazienka	3,30 m <sup>2</sup>
17 Garaż	50,20 m <sup>2</sup>



## Dostępne warianty projektu

- Illecebrosus I G2 - o zmienionym układzie funkcjonalnym
- Illecebrosus II G2 - o zmienionym układzie funkcjonalnym
- Illecebrosus III G2 - o zmienionym układzie funkcjonalnym
- Illecebrosus IV G2 - o zmienionym układzie funkcjonalnym
- Illecebrosus V G2 - o zmienionym układzie funkcjonalnym
- Illecebrosus VI G3 - o zmienionym układzie funkcjonalnym i z garażem trzystanowiskowym

Odbicie lustrzane do każdej z wersji.





## Opis projektu

Dom jednorodzinny, wolnostojący, niepodpiwniczony z garażem dwustanowiskowym i poddaszem nieużytkowym.

**Układ funkcjonalny:**

Pokój dzienny, jadalnia, kuchnia, spiżarnia, pięć pokoi, trzy łazienki, garderoba, pralnia, garaż.

## Technologia i konstrukcja

**Ściany zewnętrzne:** pustaki ceramiczne Porotherm o gr. 25cm + styropian Termo Organika o gr. 20cm + tynk.

**Strop:** w konstrukcji drewnianych więźarów dachowych prefabrykowanych, docieplony wełną mineralną Rockwool o gr. 25cm.

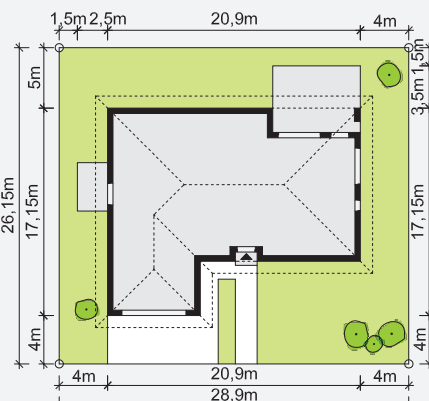
**Dach:** w konstrukcji drewnianych więźarów dachowych prefabrykowanych, pokryty dachówką ceramiczną, docieplony wełną mineralną Rockwool o gr. 15cm.

**Schody:** schody na poddasze nieużytkowe drewniane prefabrykowane - młynarskie.

**Kocioł:** gazowy.

**Stołarka okienna i drzwiowa:** okna i drzwi PVC, żaluzje zewnętrzne, brama garażowa segmentowa.

## Sytuacja



Minimalne wymiary działki: 28,90m x 26,15m

## Elewacje

