

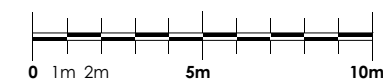
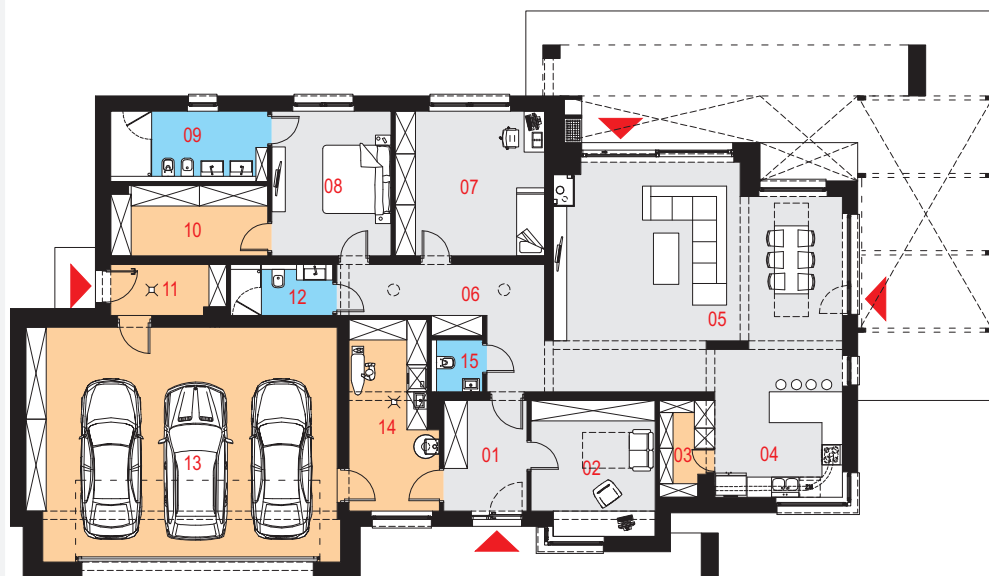


Projekt domu Illecebrosus VI G3 Rzut parteru

Powierzchnia użytkowa podstawowa
162,82 m²
 Powierzchnia pomocnicza (gospodarcza)
79,44 m²
 Powierzchnia razem
242,26 m²
 Powierzchnia zabudowy
302,80 m²
 Kubatura
1141,10 m³
 Kąt nachylenia połaci dachu
 2%
 Wysokość budynku
3,98 m.

Zestawienie powierzchni

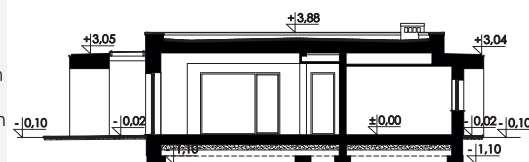
Parter	
01 Wiatrołap	8,20 m ²
02 Gabinet	13,34 m ²
03 Spiżarnia	3,20 m ²
04 Kuchnia	16,99 m ²
05 Pokój dzienny z jadalnią	49,08 m ²
06 Komunikacja	13,99 m ²
07 Pokój	18,33 m ²
08 Sypialnia	14,49 m ²
09 Łazienka	9,33 m ²
10 Garderoba	9,20 m ²
11 Pomieszczenie gospodarcze	4,83 m ²
12 Łazienka	4,41 m ²
13 Garaż	61,08 m ²
14 Pralnia	13,53 m ²
15 WC	2,26 m ²



Przekrój

Dostępne warianty projektu

- Illecebrosus I G2 - o zmienionym układzie funkcjonalnym
 - Illecebrosus II G2 - o zmienionym układzie funkcjonalnym
 - Illecebrosus III G2 - o zmienionym układzie funkcjonalnym
 - Illecebrosus IV G2 - o zmienionym układzie funkcjonalnym
 - Illecebrosus V G2 - o zmienionym układzie funkcjonalnym
 - Illecebrosus VII G2 - o zmienionym układzie funkcjonalnym i z poddaszem nieużytkowym
- Odbicie lustrzane do każdej z wersji.





Opis projektu

Dom jednorodzinny, wolnostojący, niepodpiwniczony z garażem trzystanowiskowym.

Układ funkcjonalny:

Pokój dzienny z jadalnią, kuchnia, spiżarnia, trzy pokoje, dwie łazienki, WC, garderoba, pralnia, pomieszczenie gospodarcze, garaż.

Technologia i konstrukcja

Ściany zewnętrzne: bloczki silikatowe H+H o gr. 25cm + wełna Rockwool o gr. 20cm + tynk/ lub wełna Rockwool o gr. 20cm + cegła klinkierowa Vandersanden

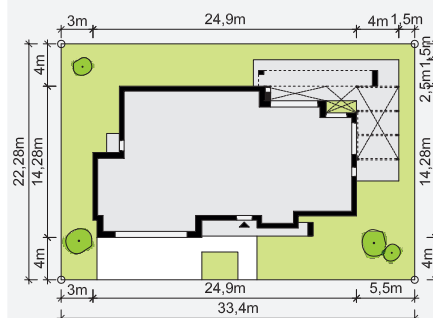
Stropodach: stropodach niewentylowany żelbetowy, pokryty membraną dachową z warstwą dociążającą ze żwiru.

Zadaszenia tarasu: zadaszenia w postaci pergoli aluminiowej ze szklanym zadaszeniem oraz żelbetowe.

Kocioł: gazowy.

Stołarka okienna i drzwiowa: okna i drzwi PVC, żaluzje zewnętrzne, brama garażowa segmentowa.

Sytuacja



Minimalne wymiary działki: 33,40m x 22,28m

Elewacje

