



Projekt domu Gelidus I PG2

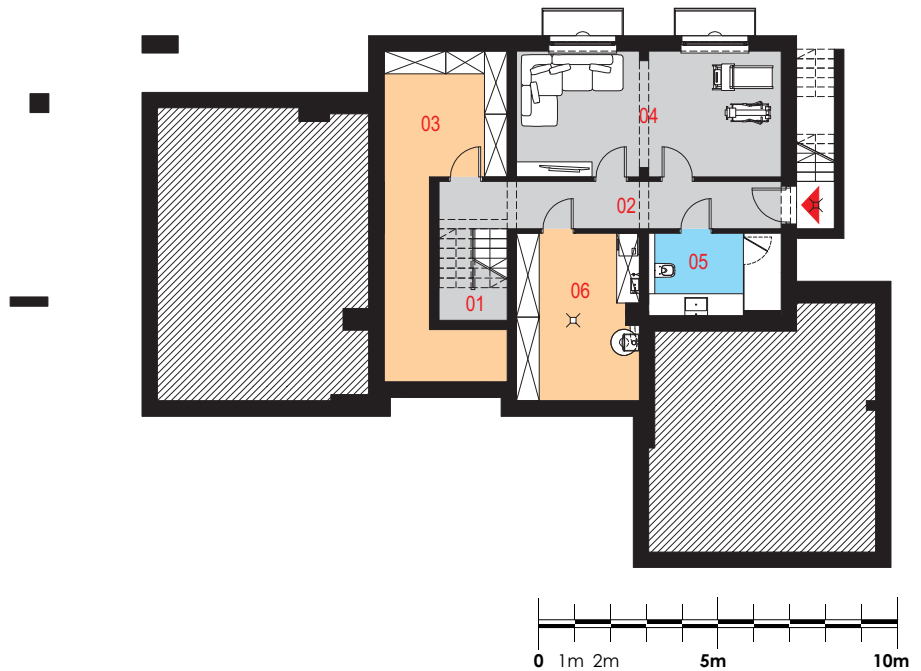
Powierzchnia użytkowa podstawowa
145,72 m²
 Powierzchnia pomocnicza (gospodarcza)
86,42 m²
 Powierzchnia razem
232,14 m²
 Powierzchnia zabudowy
202,90 m²
 Kubatura
1253,34 m³
 Kąt nachylenia połaci dachu
30°
 Wysokość budynku
6,80 m.

Zestawienie powierzchni

Piwnica	
01 Klatka schodowa	2,13 m ²
02 Komunikacja	11,09 m ²
03 Pomieszczenie gospodarcze	19,75 m ²
04 Pokój hobby	22,72 m ²
05 Łazienka	7,48 m ²
06 Pomieszczenie gospodarcze	13,90 m ²

Parter	
11 Wiatrołap	5,22 m ²
12 Klatka schodowa	2,13 m ²
13 Komunikacja	13,71 m ²
14 Śpiżarka	1,57 m ²
15 Kuchnia z jadalnią	14,90 m ²
16 Pokój dzienny	26,03 m ²
17 Pokój	10,60 m ²
18 Pokój	10,60 m ²
19 Sypialnia	12,31 m ²
20 Łazienka	8,61 m ²
21 Pomieszczenie gospodarcze	3,24 m ²
22 WC	2,12 m ²
23 Garderoba	7,72 m ²
24 Garaż	36,31 m ²

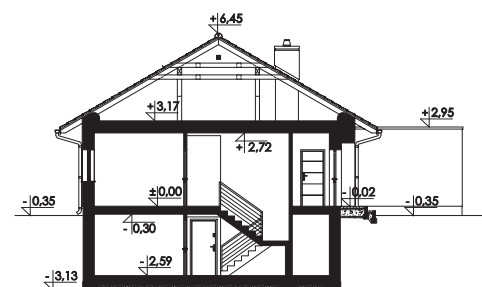
Rzut piwnicy



Przekrój

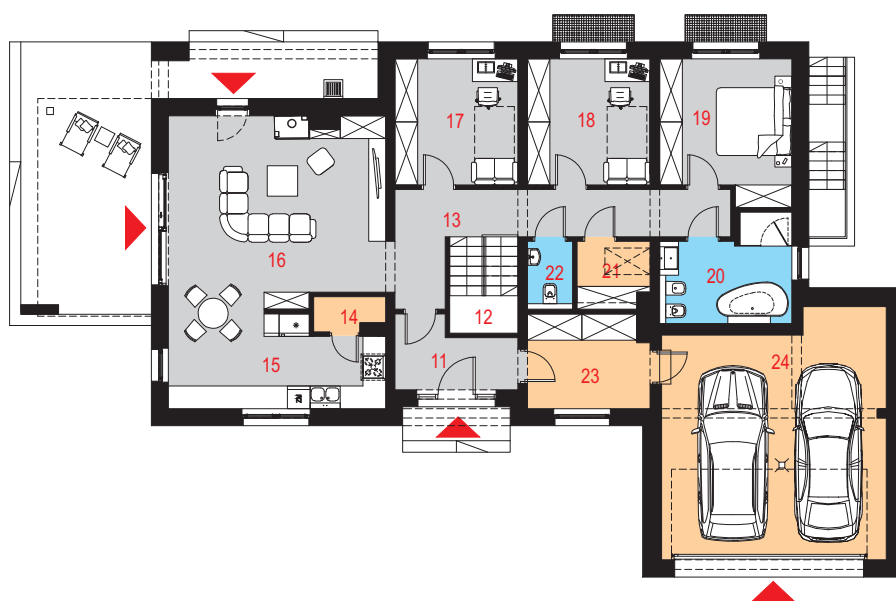
Dostępne warianty projektu

- Gelidus I G2 - bez piwnicy
- odbicie lustrzane do wszystkich wersji.





Rzut parteru



Opis projektu

Dom parterowy, jednorodzinny, częściowo podpiwniczony, wolnostojący z garażem dwustanowiskowym.

Układ funkcjonalny:

Pokój dzienny z wyjściem na taras, kuchnia z jadalnią, spiżarnia, trzy pokoje, pokój hobby, dwie łazienki, WC, garderoba, trzy pomieszczenia gospodarcze, garaż.

Technologia i konstrukcja

Ściany zewnętrzne: pustak ceramiczny

LEIER o gr. 25cm + styropian

Termo Organika o gr. 20cm + tynk.

Schody: płytowe, żelbetowe, monolityczne - dwubiegowe.

Strop: płytowy żelbetowy monolityczny.

Dach: dwuspadowy symetryczny, konstrukcja drewniana, pokryty dachówką ceramiczną lub betonową mocowaną do łat.

Stropodach nad garażem: żelbetowa płyta monolityczna, pokryty membraną dachową.

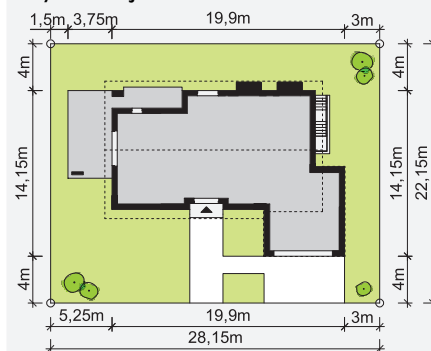
Kocioł: gazowy, lub na paliwo stałe.

Śtolarka okienna i drzwiowa: okna i drzwi PVC, rolety zewnętrzne, brama garażowa segmentowa.

Elewacje



Sytuacja



Minimalne wymiary działki: 28,15m x 22,15m