



Opis projektu

Dom jednorodzinny, wolnostojący, niepodpiwniczony z garażem dwustanowiskowym.

Układ funkcjonalny:

Pokój dzienny, kuchnia z jadalnią, spiżarnia, dwa pokoje, łazienka, garaż, pomieszczenie gospodarcze.

Technologia i konstrukcja

Ściany zewnętrzne: bloczki z betonu komórkowego YTONG Energo+ o gr. 48cm + tynk lub płytki keramiki.

Strop: płyta żelbetowa.

Stropodach: stropodach niewentylowany żelbetowy, pokryty membraną dachową.

Zadaszenia tarasu: płyta żelbetowa.

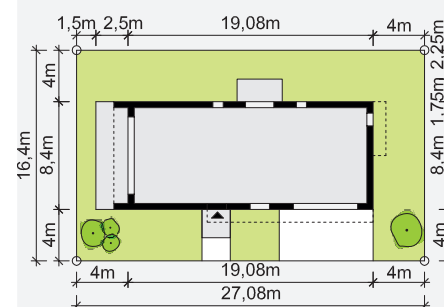
Kocioł: gazowy lub na paliwo stałe.

Stolarka okienna i drzwiowa: okna i drzwi PVC, rolety zewnętrzne, brama garażowa segmentowa.

Elewacje



Sytuacja



Minimalne wymiary działki: 27,08m x 16,40m



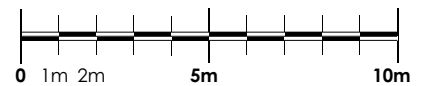
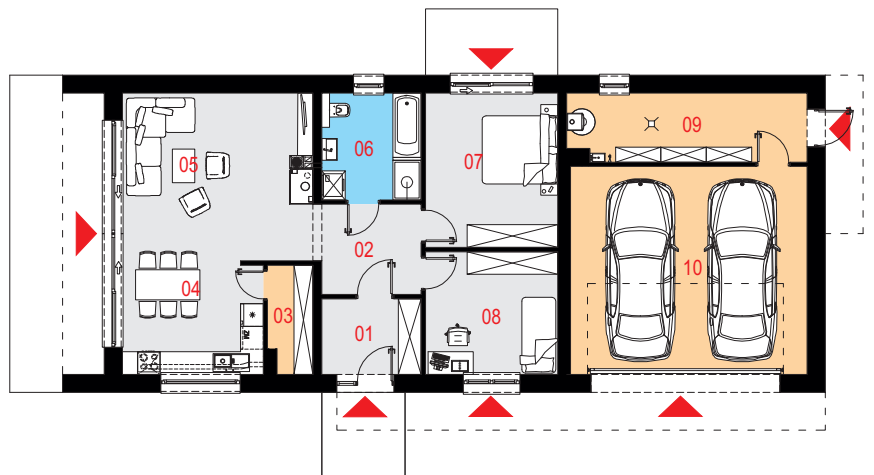
Projekt domu Solus I G2

Powierzchnia użytkowa podstawowa
79,50 m²
 Powierzchnia pomocnicza (gospodarcza)
44,89 m²
 Powierzchnia razem
124,39 m²
 Powierzchnia zabudowy
161,33 m²
 Kubatura
547,52 m³
 Kąt nachylenia połaci dachu
2°
 Wysokość budynku
3,76 m.

Zestawienie powierzchni

Parter	
01 Wiatrołap	5,15 m ²
02 Komunikacja	6,13 m ²
03 Spiżarnia	3,26 m ²
04 Kuchnia z jadalnią	10,88 m ²
05 Pokój dzienny	21,70 m ²
06 Łazienka	7,26 m ²
07 Sypialnia	13,99 m ²
08 Pokój	11,13 m ²
09 Pomieszczenie gospodarcze	11,15 m ²
10 Garaż	33,74 m ²

Rzut parteru



Przekrój

Dostępne warianty projektu

- Odbicie lustrzane .

