



Projekt domu Basis II G1

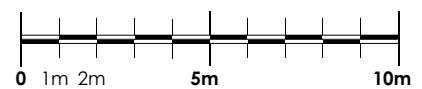
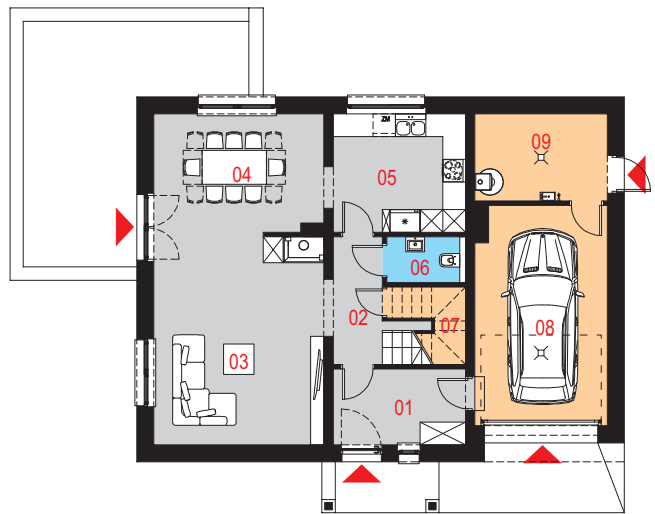
Powierzchnia użytkowa podstawowa
123,90 m²
 Powierzchnia pomocnicza (gospodarcza)
49,72 m²
 Powierzchnia razem
173,62 m²
 Powierzchnia zabudowy
122,65 m²
 Kubatura
649,95 m³
 Kąt nachylenia połaci dachu
40°
 Wysokość budynku
8,83 m

Zestawienie powierzchni

Parter		
01 Wiatrołap	6,86 m ²	
02 Komunikacja	6,68 m ²	
03 Pokój dzienny	24,60 m ²	
04 Jadalnia	13,66 m ²	
05 Kuchnia	10,73 m ²	
06 WC	2,47 m ²	
07 Schowek	1,46 m ²	(2,90 m ²)
08 Garaż	19,65 m ²	
09 Pomieszczenie gospodarcze	7,89 m ²	

Poddasze		
10 Komunikacja	9,38 m ²	
11 Pokój	15,77 m ²	(18,52 m ²)
12 Pokój	16,59 m ²	(19,33 m ²)
13 Łazienka	8,45 m ²	(10,71 m ²)
14 Garderoba	8,19 m ²	(10,44 m ²)
15 Sypialnia	16,76 m ²	(18,81 m ²)
16 Pomieszczenie gospodarcze	4,48 m ²	(6,86 m ²)

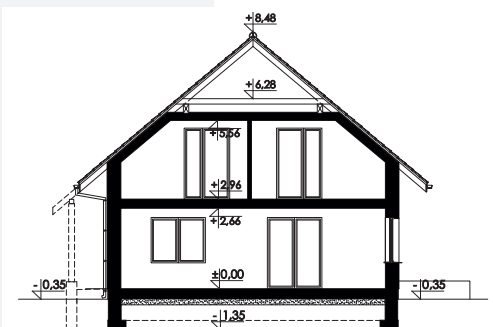
Rzut parteru



Przekrój

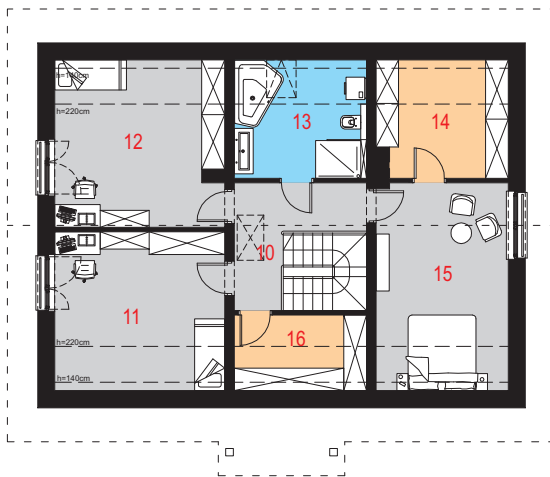
Dostępne warianty projektu

- Basis I G1 - o zmienionym układzie funkcjonalnym.
- Odbicie lustrzane do wszystkich wersji.





Rzut poddasza



Opis projektu

Dom jednorodzinny, wolnostojący, niepodpiwniczony z poddaszem użytkowym i garażem jednostranowym.

Układ funkcjonalny:

Pokój dzienny, jadalnia z wyjściem na taras, kuchnia, trzy pokoje, łazienka, WC, garderoba, dwa pomieszczenie gospodarcze, garaż, schowek pod schodami.

Technologia i konstrukcja

Ściany zewnętrzne: pustak ceramiczny firmy LEIER o gr. 25cm + styropian Termo Organika o gr. 20cm + tynk.

Schody: płytowe, żelbetowe, monolityczne zabiegowe.

Strop: płyta żelbetowa monolityczna.

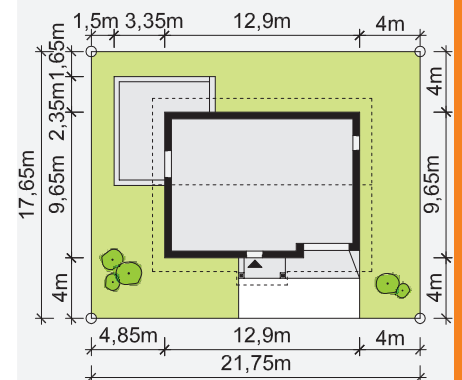
Ściana kolankowa: słupki ściany kolankowej monolityczne, żelbetowe, wysokość 121,5 cm.

Dach: dwuspadowy, konstrukcja drewniana, pokryty dachówką ceramiczną lub betonową.

Kocioł: gazowy, lub na paliwo stałe.

Stalarka okienna i drzwiowa: okna i drzwi PVC, rolety zewnętrzne, brama garażowa segmentowa.

Sytuacja



Minimalne wymiary działki: 21,75m x 17,65m

Elewacje

