



Projekt domu Avitus I G2

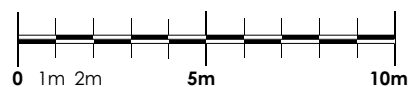
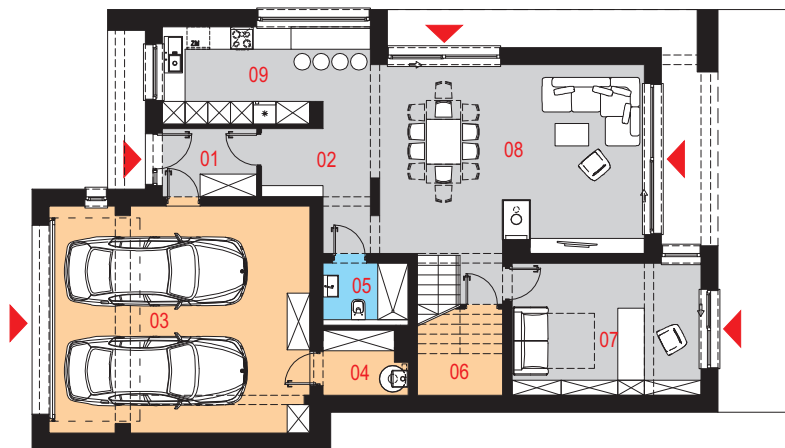
Powierzchnia użytkowa podstawowa
191,00 m²
 Powierzchnia pomocnicza (gospodarcza)
53,98 m²
 Powierzchnia razem
244,98 m²
 Powierzchnia zabudowy
171,80 m²
 Kubatura
1059,25 m³
 Kąt nachylenia połaci dachu
3%
 Wysokość budynku
7,14 m

Zestawienie powierzchni

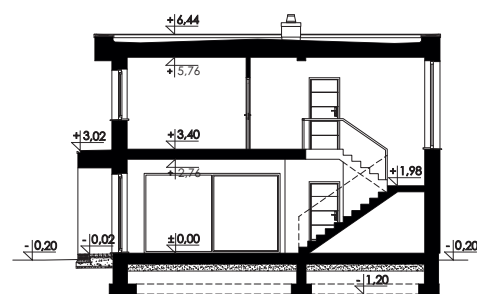
Parter	
01 Wiatrołap	4,41 m ²
02 Komunikacja	15,44 m ²
03 Garaż	41,16 m ²
04 Pomieszczenie gospodarcze	4,39 m ²
05 WC	2,76 m ²
06 Schowek	2,38 m ² (6,17 m ²)
07 Gabinet	17,15 m ²
08 Pokój dzienny z jadalnią	31,59 m ²
09 Kuchnia	13,84 m ²

Piętro	
11 Komunikacja	15,83 m ²
12 Sypialnia	12,00 m ²
13 Garderoba	8,23 m ²
14 Łazienka	8,82 m ²
15 Pokój	17,47 m ²
16 Garderoba	5,71 m ²
17 Pokój	14,11 m ²
18 Pokój	15,68 m ²
19 Pralnia	6,05 m ²
20 Łazienka	7,96 m ²

Rzut parteru



Przekrój

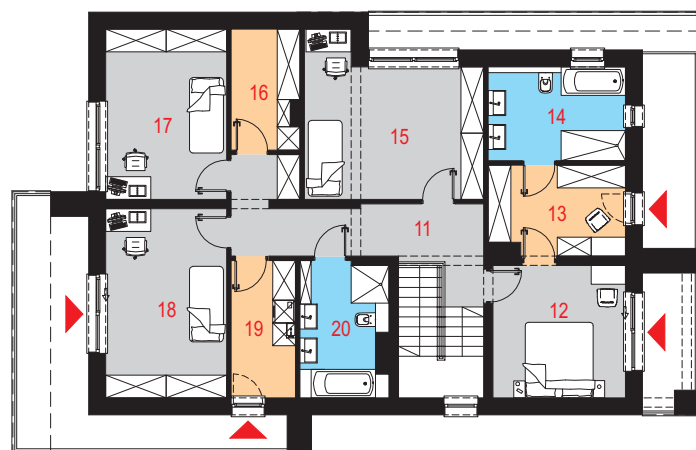


Dostępne warianty projektu

- Odbicie lustrzane.



Rzut piętra



Opis projektu

Dom jednorodzinny, wolnostojący, niepodpiwniczony, piętrowy z garażem dwustanowiskowym.

Układ funkcjonalny:

Pokój dzienny z jadalnią z wyjściem na taras, kuchnia, pięć pokoi, dwie łazienki, WC, pralnia, dwie garderoby, garaż, schowek, pomieszczenie gospodarcze.

Technologia i konstrukcja

Ściany zewnętrzne: pustak ceramiczny Porotherm o gr. 25cm + stropian Termo Organika o gr. 20cm + tynk.

Schody: płytowe, żelbetowe, monolityczne dwubiegowe ze spocznikiem.

Strop: płyta żelbetowa.

Stropodach: stropodach niewentylowany żelbetowy, pokryty membraną.

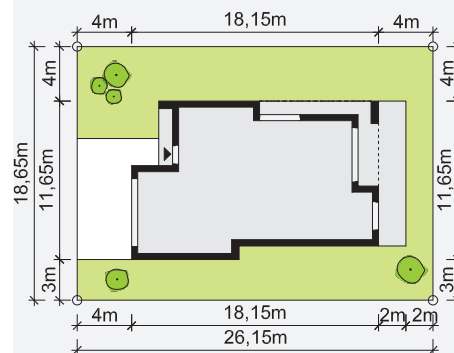
Kocioł: gazowy lub na paliwo stałe.

Stalarka okienna i drzwiowa: okna i drzwi PVC, rolety zewnętrzne, brama garażowa segmentowa.

Elewacje



Sytuacja



Minimalne wymiary działki: 18,65m x 26,15m

DOM PIĘTROWY



AVITUS I G2

