



Projekt domu Amoenus I G1

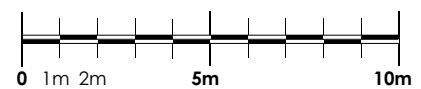
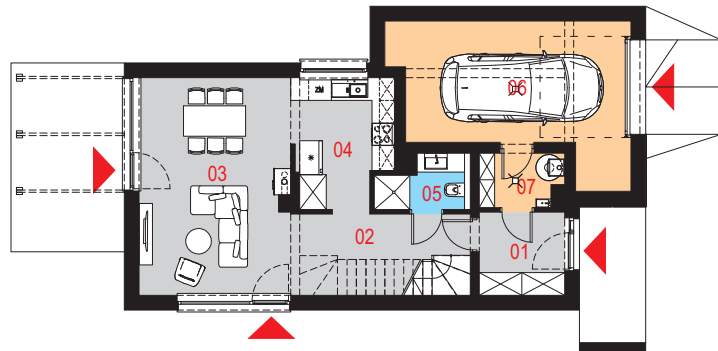
Powierzchnia użytkowa podstawowa
102,22 m²
 Powierzchnia pomocnicza (gospodarcza)
24,93 m²
 Powierzchnia razem
127,15 m²
 Powierzchnia zabudowy
96,30 m²
 Kubatura
575,81 m³
 Kąt nachylenia połaci dachu
42°
 Wysokość budynku
8,06 m

Zestawienie powierzchni

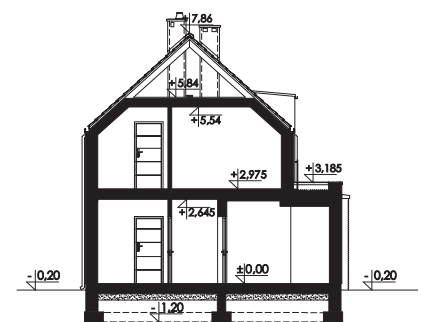
Parter	
01 Wiatrołap	4,78 m ²
02 Komunikacja	7,71 m ²
03 Pokój dzienny z jadalnią	24,80 m ²
04 Kuchnia	8,33 m ²
05 Łazienka	3,06 m ²
06 Garaż	21,96 m ²
07 Pomieszczenie gospodarcze	2,97 m ²

Poddasze	
11 Komunikacja	6,48 m ²
12 Pokój	9,68 m ² (10,56 m ²)
13 Sypialnia	14,75 m ² (15,84 m ²)
14 Łazienka	6,64 m ² (6,83 m ²)
15 Pokój	11,30 m ² (12,02 m ²)
16 Garderoba	4,69 m ² (5,13 m ²)

Rzut parteru



Przekrój

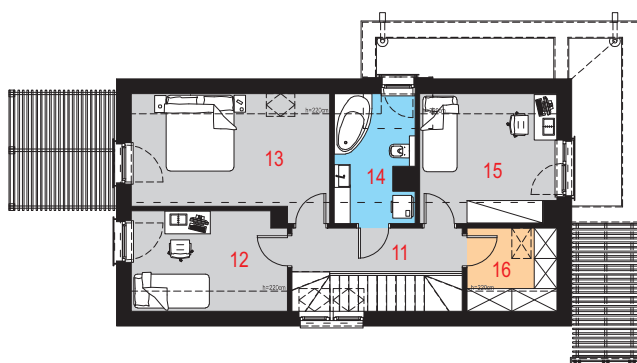


Dostępne warianty projektu

- Amoenus II - bez garażu
- Odbicie lustrzane dla każdej wersji.



Rzut poddasza



Opis projektu

Dom jednorodzinny, wolnostojący, niepodpiwniczony z poddaszem użytkowym oraz garażem jedno stanowiskowym.

Układ funkcjonalny:

Pokój dzienny z jadalnią z wyjściem na taras, kuchnia, trzy pokoje, dwie łazienki, garderoba, pomieszczenie gospodarcze, garaż.

Technologia i konstrukcja

Ściany zewnętrzne: bloczki z betonu komórkowego TERMALICA odmiany 700 o gr. 24cm + styropian THERMO FASADA EXTRA firmy ARSANIT o gr. 15cm + tynk.

Schody: płytowe, żelbetowe, monolityczne, zabiegowe.

Strop: płyta żelbetowa monolityczna.

Ściana kolankowa: wysokość 169cm.

Dach: dwuspadowy, konstrukcja drewniana, pokryty dachówką ceramiczną lub betonową mocowaną do łąt.

Stropodach nad garażem: stropodach żelbetowy, niewentylowany, pokryty membraną dachową.

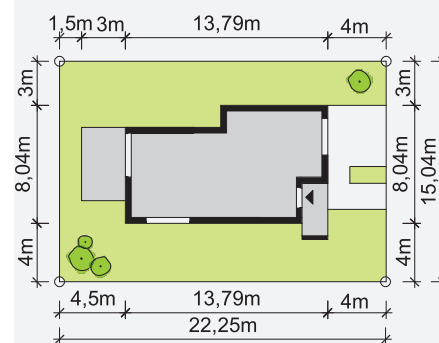
Kocioł: gazowy.

Stołarka okienna i drzwiowa: okna i drzwi PVC, brama garażowa segmentowa.

Elewacje



Sytuacja



Minimalne wymiary działki: 22,25m x 15,04m