



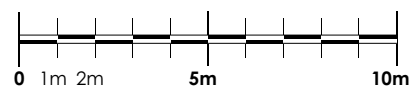
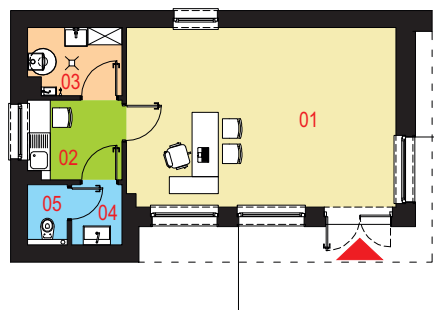
Projekt obiektu usługowego Lapideus I

Powierzchnia użytkowa podstawowa
42,75 m²
Powierzchnia pomocnicza (gospodarcza)
4,32 m²
Powierzchnia razem
47,07 m²
Powierzchnia zabudowy
63,85 m²
Kubatura
268,71 m³
Kąt nachylenia połaci dachu
5%
Wysokość budynku
3,85 m

Zestawienie powierzchni

Parter	
01 Pomieszczenie usługowe	33,77 m ²
02 Zaplecze socjalne	5,18 m ²
03 Pomieszczenie gospodarcze	4,32 m ²
04 Przedsiónek	2,12 m ²
05 WC	1,68 m ²

Rzut parteru

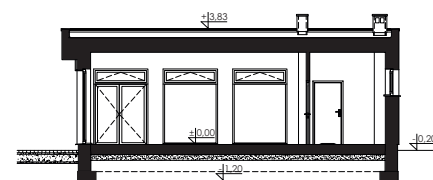


Przekrój

- PRZESTRZEŃ USŁUGOWA
- ZAPLECZE SOCJALNE
- SANITARIATY
- POMIESZCZENIA POMOCNICZE

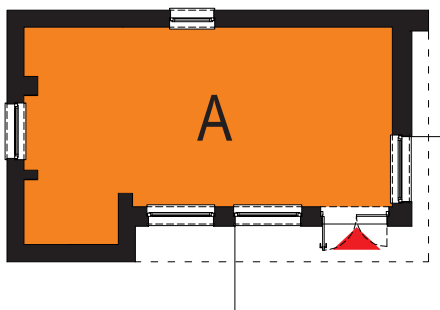
Dostępne warianty projektu

- Odbicie lustrzane.





Układ lokali



LOKAL A - powierzchnie usługowe
Powierzchnia usługowa jak i strefa socjalna znajdują się razem na parterze.

Razem powierzchnia użytkowa:
47,07 m²



**BUDYNEK
PRZYJAZNY
NIEPEŁNOSPRAWNYM**



**BUDYNEK
PRZYJAZNY
ŚRODOWISKU**

Elewacje



Opis projektu

Budynek usługowy parterowy, wolnostojący, niepodpiwniczony, przeznaczony pod działalność gospodarczą: usługową lub handlową.

Układ funkcjonalny:

Sala usługowa, zaplecze socjalne, WC, pomieszczenie gospodarcze.

Technologia i konstrukcja

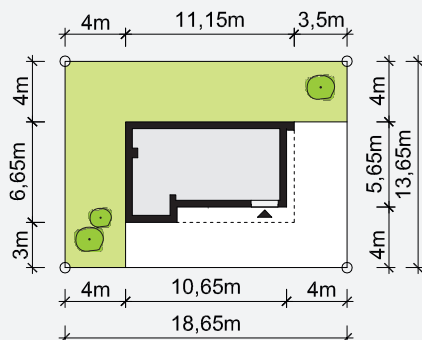
Ściany zewnętrzne: pustak ceramiczny firmy LEIER o gr. 25cm + styropian Termo Organika o gr. 20cm + tynk.

Dach: płaski w konstrukcji drewnianej, pokrycie z papy termozgrzewalnej na pełnym deskowaniu z płyt MFP.

Kocioł: gazowy.

Stolarka okienna i drzwiowa: okna i drzwi PVC.

Propozycja zagospodarowania terenu



Minimalne wymiary działki: 18,65m x 13,65m