



Projekt domu Speciosus I G2

Powierzchnia użytkowa podstawowa
177,58 m²
 Powierzchnia pomocnicza (gospodarcza)
65,23 m²
 Powierzchnia razem
242,81 m²
 Powierzchnia zabudowy
303,07 m²
 Kubatura
1118,77 m³
 Kąt nachylenia połaci dachu
3%
 Wysokość budynku
4,48 m.

Zestawienie powierzchni

| Parter | |
|---------------------|---|
| 01 Wiatrotap | 7,35 m ² |
| 02 Hol | 14,86 m ² |
| 03 Gabinet | 11,98 m ² |
| 04 Komunikacja | 6,58 m ² |
| 05 Pokój | 13,97 m ² |
| 06 Garderoba | 2,71 m ² |
| 07 Garderoba | 2,82 m ² |
| 08 Pokój | 18,38 m ² |
| 09 Sypialnia | 14,62 m ² |
| 10 Garderoba | 5,15 m ² |
| 11 Łazienka | 8,31 m ² |
| 12 WC | 3,24 m ² |
| 13 Pokój dzienny | 30,69 m ² |
| 14 Jadalnia | 19,72 m ² |
| 15 Kuchnia | 17,20 m ² |
| 16 Spiżarnia | 4,03 m ² |
| 17 Pralnia | 5,41 m ² |
| 18 Pom. gospodarcze | 4,88 m ² |
| 19 Garaż | 50,91 m ² (242,81 m ²) |

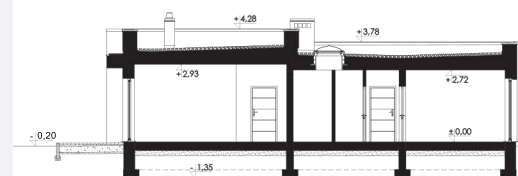
Rzut parteru



Przekrój

Dostępne warianty projektu

Odbicie lustrzane.





Opis projektu

Dom jednorodzinny, wolnostojący, niepodpiwniczony z garażem dwustanowiskowym.

Układ funkcjonalny:

Pokój dzienny z kuchnią i jadalnią z wyjściem na taras, trzy pokoje z garderobami, łazienka, WC, gabinet, pomieszczenie gospodarcze, pralnia, garaż.

Technologia i konstrukcja

Ściany zewnętrzne: pustak ceramiczny

LEIER o gr. 25cm + styropian

Termo Organika o gr. 20cm + tynk.

Strop: żelbetonowy monolityczny.

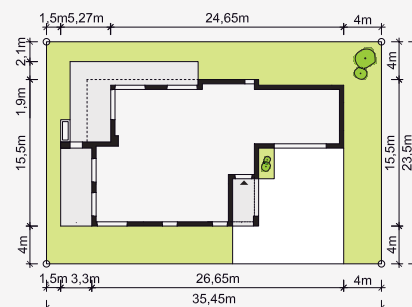
Dach: stropodach niewentylowany żelbetonowy

Pokryty membraną dachową.

Kocioł: gazowy lub na paliwo stałe.

Stołarka okienna i drzwiowa: okna i drzwi PVC, rolety zewnętrzne, brama garażowa segmentowa.

Sytuacja



Minimalne wymiary działki: 35,45m x 23,5m

Elewacje

