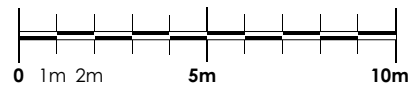
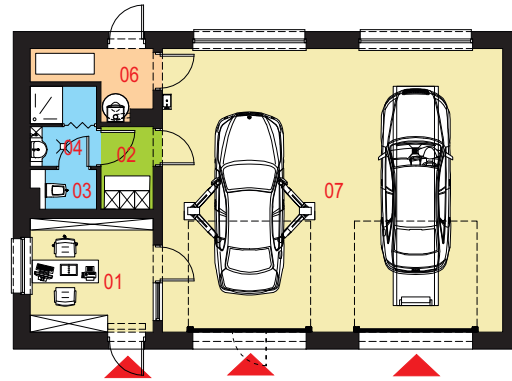




Projekt obiektu usługowego Laesus II

Powierzchnia użytkowa podstawowa
75,71 m²
 Powierzchnia pomocnicza (gospodarcza)
12,74 m²
 Powierzchnia razem
88,45 m²
 Powierzchnia zabudowy
112,55 m²
 Kubatura
544,88 m³
 Kąt nachylenia potaci dachu
5%
 Wysokość budynku
5,65 m

Rzut parteru



Zestawienie powierzchni

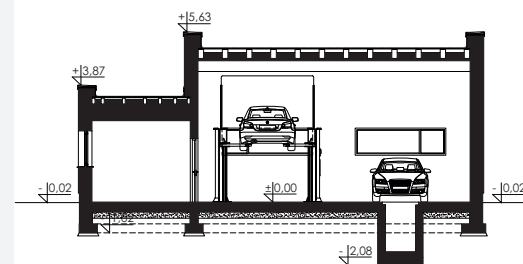
| Parter | |
|--|----------------------|
| 01 Pomieszczenie biurowe z obsługą klienta | 9,56 m ² |
| 02 Szatnia | 3,49 m ² |
| 03 WC personelu | 1,66 m ² |
| 04 Przedsiónek izolacyjny | 1,80 m ² |
| 05 Natrysk | 1,70 m ² |
| 06 Pomieszczenie techniczne | 4,09 m ² |
| 07 Warsztat | 66,15 m ² |

- PRZESTRZEŃ USŁUGOWA
- ZAPLECZE SOCJALNE
- SANITARIATY
- POMIESZCZENIA POMOCNICZE

Dostępne warianty projektu

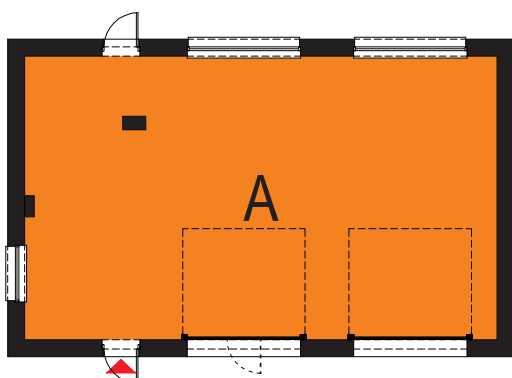
- Odbicie lustrzane.

Przekrój





Układ lokali



LOKAL A - powierzchnie usługowe
Powierzchnia usługowa jak i strefa socjalna znajdują się razem na parterze.

Razem powierzchnia użytkowa:
88,45 m²



**BUDYNEK
PRZYJAZNY
NIEPEŁNOSPRAWNYM**



**BUDYNEK
PRZYJAZNY
ŚRODOWISKU**

Elewacje



Opis projektu

Budynek usługowy-warsztat samochodowy, niepodpiwniczony, wolnostojący, jednokondygnacyjny.

Układ funkcjonalny:

pomieszczenie biurowe z obsługą klienta, warsztat samochodowy, szatnia dla personelu, wc dla personelu, kabina natryskowa, pomieszczenie techniczne.

Technologia i konstrukcja

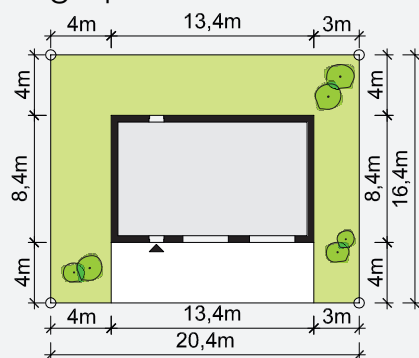
Ściany zewnętrzne: pustak ceramiczny firmy LEIER o gr. 25cm + styropian Termo Organika o gr. 20cm + tynk.

Dach: płaski, konstrukcja drewniana pokryty papą termozgrzewalną.

Kocioł: gazowy.

Stołarka okienna i drzwiowa: okna i drzwi PVC, bramy garażowe segmentowe.

Propozycja zagospodarowania terenu



Minimalne wymiary działki: 20,40m x 16,40m