



## Projekt domu Simplex III G1

Powierzchnia użytkowa podstawowa  
**111,63 m<sup>2</sup>**  
 Powierzchnia pomocnicza (gospodarcza)  
**41,47 m<sup>2</sup>**  
 Powierzchnia razem  
**153,10 m<sup>2</sup>**  
 Powierzchnia zabudowy  
**119,00 m<sup>2</sup>**  
 Kubatura  
**691,34 m<sup>3</sup>**  
 Kąt nachylenia połaci dachu  
**38°**  
 Wysokość budynku  
**7,93 m**

## Zestawienie powierzchni

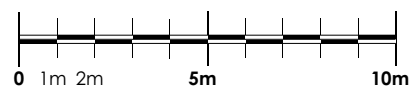
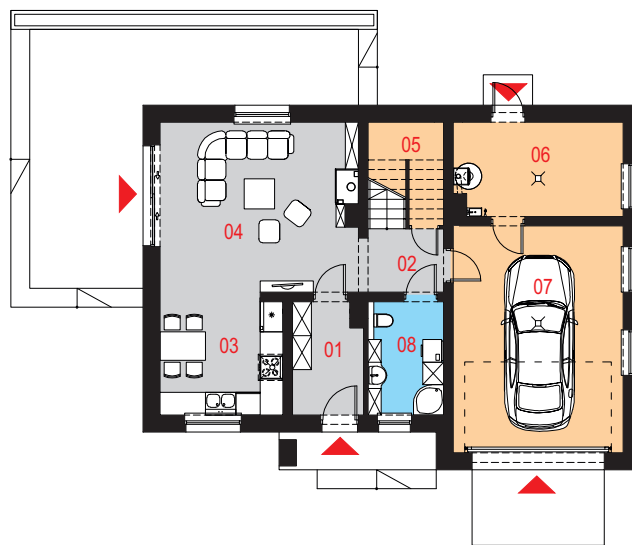
## Parter

01 Wiatrołap	5,28 m <sup>2</sup>	
02 Komunikacja	6,41 m <sup>2</sup>	
03 Kuchnia z jadalnią	10,20 m <sup>2</sup>	
04 Pokój dzienny	22,94 m <sup>2</sup>	
05 Pomieszczenie gospodarcze	1,30 m <sup>2</sup>	(5,06 m <sup>2</sup> )
06 Pomieszczenie gospodarcze	10,81 m <sup>2</sup>	
07 Garaż	26,46 m <sup>2</sup>	
08 Łazienka	5,88 m <sup>2</sup>	

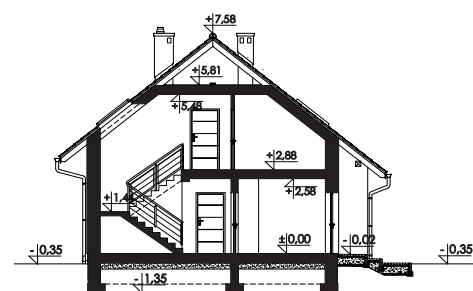
## Poddasze

11 Komunikacja	10,11 m <sup>2</sup>	
12 Pokój	11,60 m <sup>2</sup>	(16,01 m <sup>2</sup> )
13 Sypialnia	12,23 m <sup>2</sup>	(16,84 m <sup>2</sup> )
14 Łazienka	4,73 m <sup>2</sup>	(7,04 m <sup>2</sup> )
15 Pokój	12,50 m <sup>2</sup>	(17,41 m <sup>2</sup> )
16 Pokój	9,75 m <sup>2</sup>	(13,11 m <sup>2</sup> )
17 Suszarnia	2,90 m <sup>2</sup>	(4,69 m <sup>2</sup> )

## Rzut parteru



## Przekrój

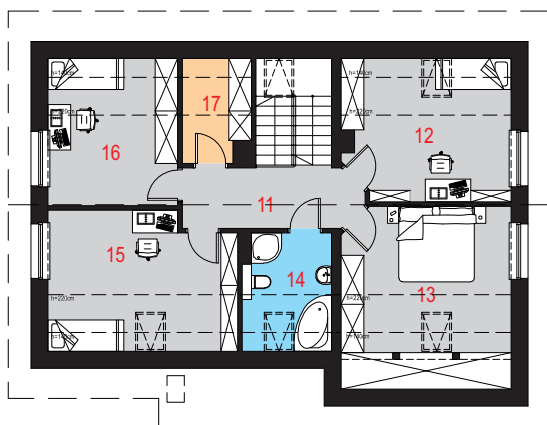


## Dostępne warianty projektu

- Simplex I G1 - o zmienionym układzie funkcjonalnym
- Simplex II G1 - o zmienionym układzie funkcjonalnym
- odbicie lustrzane do wszystkich wersji.



## Rzut poddasza



## Opis projektu

Dom jednorodzinny, wolnostojący, niepodpiwniczony z poddaszem użytkowym.

### Układ funkcjonalny:

Pokój dzienny z wyjściem na taras, kuchnia z jadalnią, cztery pokoje, dwie łazienki, suszarnia, pomieszczenie gospodarcze, garaż.

## Technologia i konstrukcja

**Ściany zewnętrzne:** pustak ceglany firmy LEIER gr. 25cm + styropian Termo Organika o gr. 20cm + tynk.

**Schody:** płytowe, żelbetowe, monolityczne dwubiegowe.

**Strop:** płyta żelbetowa monolityczna.

**Ściana kolankowa:** wysokość 103 cm, wysokość ścianki kolanowej nad garażem 25 cm.

**Dach:** dwuspadowy, konstrukcja drewniana, pokryty dachówką ceramiczną lub betonową mocowana do łąt.

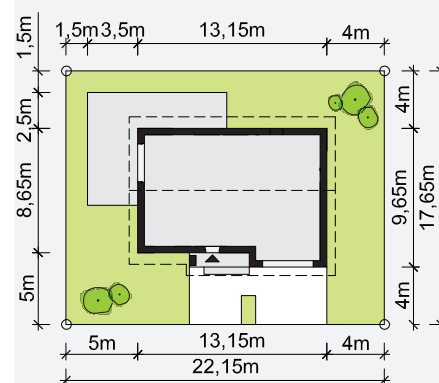
**Kocioł:** gazowy lub na paliwo stałe.

**Śtolarstwo okienne i drzwiowe:** okna i drzwi PVC, rolety zewnętrzne, brama garażowa segmentowa.

## Elewacje



## Sytuacja



Minimalne wymiary działki: 22,15m x 17,65m