



Projekt domu Dubius I G1

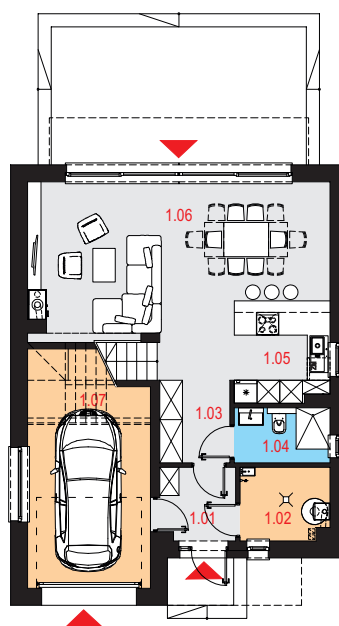
Powierzchnia użytkowa podstawowa
120,15 m²
 Powierzchnia pomocnicza (gospodarcza)
20,34 m²
 Powierzchnia razem
140,49 m²
 Powierzchnia zabudowy
97,75 m²
 Kubatura
621,66 m³
 Kąt nachylenia potaci dachu
2%
 Wysokość budynku
7,14 m

Zestawienie powierzchni

Parter	
1.01 Wiatrołap	3,73 m ²
1.02 Pomieszczenie gospodarcze	4,42 m ²
1.03 Komunikacja	9,13 m ²
1.04 łazienka	3,60 m ²
1.05 Kuchnia	6,54 m ²
1.06 Salon z jadalnią	29,81 m ²
1.07 Garaż	15,97 m ² (19,84 m ²)

Piętro	
2.01 Komunikacja	10,40 m ²
2.02 Sypialnia	9,97 m ²
2.03 Garderoba	2,40 m ²
2.04 Pokój	11,50 m ²
2.05 łazienka	7,64 m ²
2.06 Pokój	11,90 m ²
2.07 Pokój	13,48 m ²

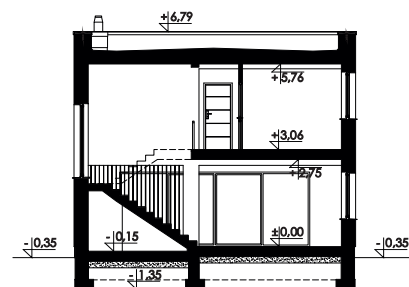
Rzut parteru



Dostępne warianty projektu

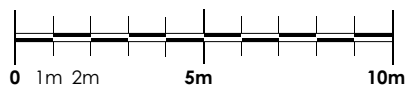
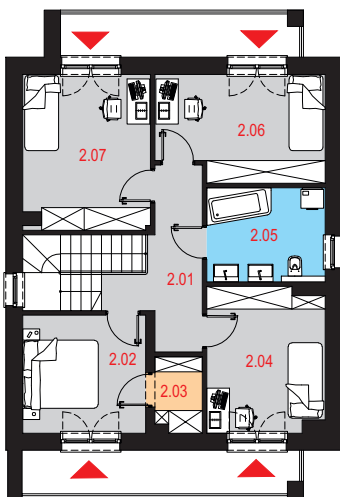
- Odbicie lustrzane.

Przekrój





Rzut piętra



Elewacje



Opis projektu

Dom jednorodzinny, niepodpiwniczony, wolnostojący, piętrowy z garażem jednostanowiskowym.

Układ funkcjonalny:

Pokój dzienny z jadalnią z wyjściem na taras, kuchnia, cztery pokoje, dwie łazienki, garderoba, garaż, pomieszczenie gospodarcze.

Technologia i konstrukcja

Ściany zewnętrzne: pustak ceramiczny LEIER o gr. 25cm + styropian Termo Organika o gr. 20cm + tynk.

Schody: płytowe, żelbetowe, monolityczne dwubiegowe ze stopniami zabiegowymi.

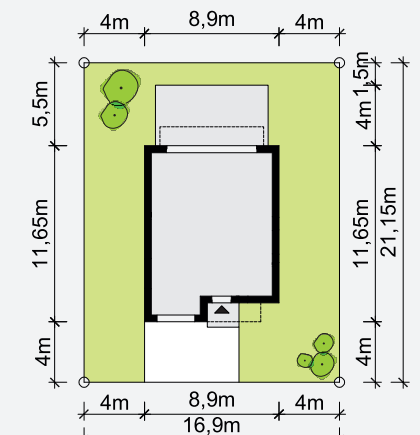
Strop: płyta żelbetowa monolityczna.

Stropodach: stropodach niewentylowany żelbetowy, pokryty membraną dachową mocowaną mechanicznie do podłoża.

Kocioł: gazowy lub na paliwo stałe.

Stalarka okienna i drzwiowa: okna i drzwi PVC, rolety, brama garażowa segmentowa.

Sytuacja



Minimalne wymiary działki: 16,9m x 21,15m

