



Projekt domu Prudens I G1

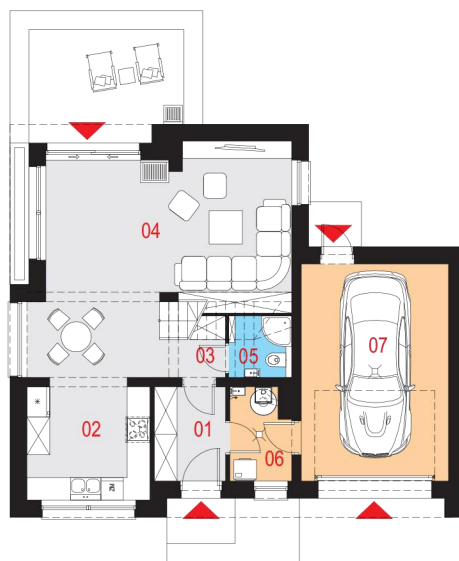
- Powierzchnia użytkowa podstawowa **98,48 m<sup>2</sup>**
- Powierzchnia pomocnicza (gospodarcza) **56,84 m<sup>2</sup>**
- Powierzchnia razem **145,32m<sup>2</sup>**
- Powierzchnia zabudowy **104,40 m<sup>2</sup>**
- Kubatura **686,20 m<sup>3</sup>**
- Kąt nachylenia potaci dachu **45°**
- Wysokość budynku **8,78 m**

Zestawienie powierzchni

<b>Parter</b>		
01 Wiatrołap	3,20 m <sup>2</sup>	(4,61 m <sup>2</sup> )
02 Kuchnia	9,56 m <sup>2</sup>	
03 Komunikacja	4,99 m <sup>2</sup>	
04 Pokój dzienny z jadalnią	31,19 m <sup>2</sup>	
05 Łazienka	2,18 m <sup>2</sup>	(2,71 m <sup>2</sup> )
06 Pralnia	3,70 m <sup>2</sup>	
07 Garaż	21,98 m <sup>2</sup>	

<b>Poddasze</b>		
11 Komunikacja	8,07 m <sup>2</sup>	
12 Sypialnia	11,20 m <sup>2</sup>	(12,90 m <sup>2</sup> )
13 Suszarnia	2,96 m <sup>2</sup>	(3,67 m <sup>2</sup> )
14 Pokój	9,99 m <sup>2</sup>	(11,89 m <sup>2</sup> )
15 Pokój	10,54 m <sup>2</sup>	(12,43 m <sup>2</sup> )
16 Strych	18,20 m <sup>2</sup>	(21,98 m <sup>2</sup> )
17 Łazienka	7,56 m <sup>2</sup>	(8,49 m <sup>2</sup> )

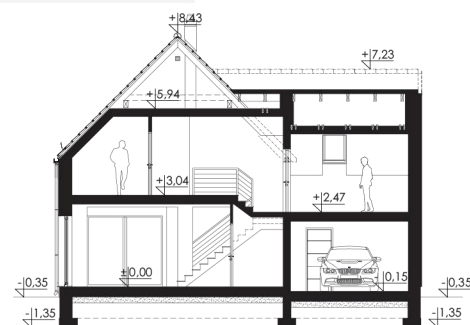
Rzut parteru



Dostępne warianty projektu

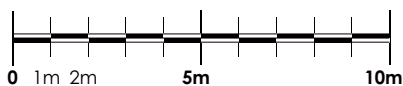
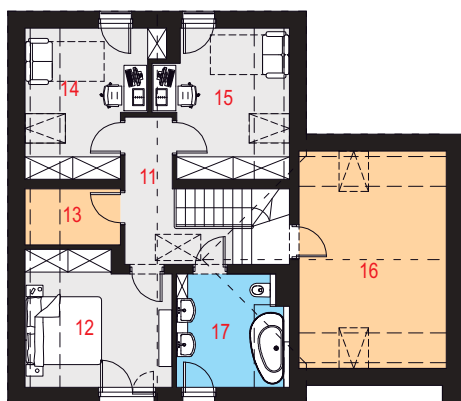
- Proximus I G1 - bliźniak z garażem jedno stanowiskowym.
- Odbicie lustrzane do wszystkich wersji.

Przekrój





## Rzut poddasza



## Elewacje



## Opis projektu

Dom jednorodzinny, wolnostojący, niepodpiwniczony z poddaszem użytkowym i garażem.

### Układ funkcjonalny:

Pokój dzienny z jadalnią z wyjściem na taras, 3 pokoje, kuchnia, 2 łazienki, pralnia, suszarnia, garaż, strych.

## Technologia i konstrukcja

**Ściany zewnętrzne:** pustak ceramiczny firmy LEIER o gr. 25cm + styropian Termo Organika o gr. 20cm + tynk.

**Schody:** żelbetowe, dwubiegowe ze spocznikiem.

**Strop:** płyta żelbetowa.

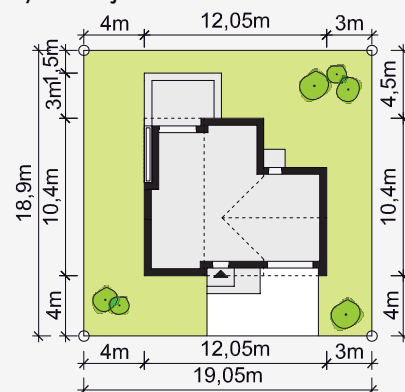
**Ściana kolankowa:** wysokość 123,5cm.

**Dach:** dwuspadowy, konstrukcja drewniana, pokryty dachówką ceramiczną.

**Kocioł:** gazowy.

**Stolarka okienna i drzwiowa:** okna i drzwi PVC, rolety zewnętrzne, brama garażowa segmentowa.

## Sytuacja



Minimalne wymiary działki: 19,05m x 18,90m

