



Projekt domu Aeternus I PG2

Powierzchnia użytkowa podstawowa
203,96 m²
 Powierzchnia pomocnicza (gospodarcza)
143,92 m²
 Powierzchnia razem
347,88 m²
 Powierzchnia zabudowy
355,70 m²
 Kubatura
1403,14 m³
 Kąt nachylenia potaci dachu
3%
 Wysokość budynku
4,52 m.

Zestawienie powierzchni

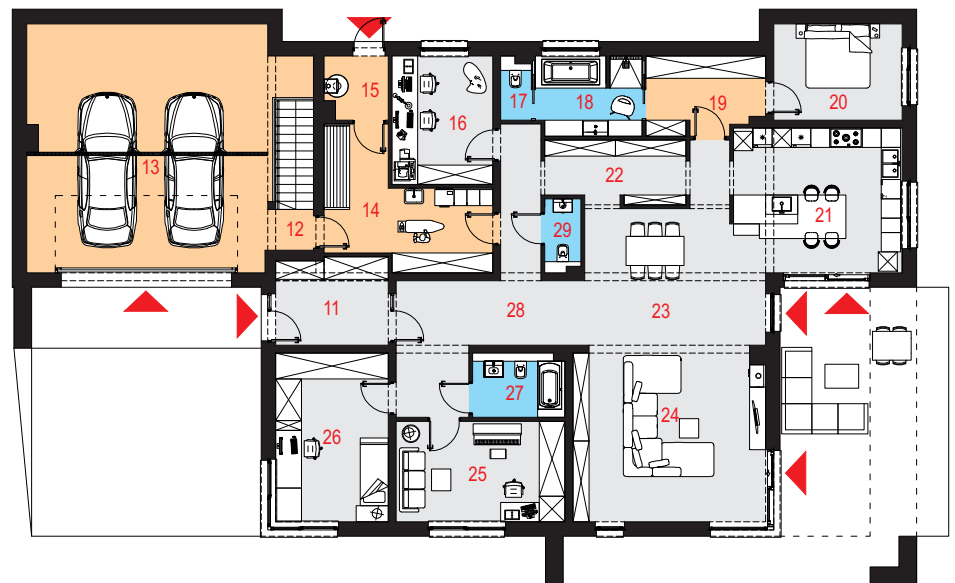
Piwnica

01 Komunikacja	2,91 m ²
02 Pomieszczenie gospodarcze	26,50 m ²
03 Pomieszczenie gospodarcze	27,56 m ²
04 Schowek pod schodami	3,09 m ²

Parter

11 Wiatrotrap	9,24 m ²
12 Garaż	59,32 m ²
13 Komunikacja	4,68 m ²
14 Pralnia i suszarnia	16,16 m ²
15 Pomieszczenie gospodarcze	3,70 m ²
16 Gabinet	12,27 m ²
17 WC	1,75 m ²
18 Łazienka	7,87 m ²
19 Garderoba	8,55 m ²
20 Sypialnia	11,76 m ²
21 Kuchnia	22,10 m ²
22 Komunikacja	11,23 m ²
23 Jadalnia	22,48 m ²
24 Pokój dzienny	32,09 m ²
25 Pokój	16,10 m ²
26 Pokój	18,00 m ²
27 Łazienka	5,50 m ²
28 Komunikacja	22,47 m ²
29 WC	2,55 m ²

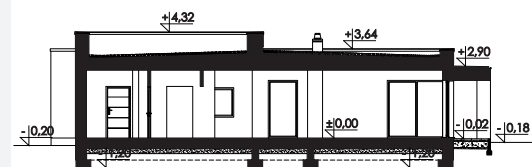
Rzut parteru



Przekrój

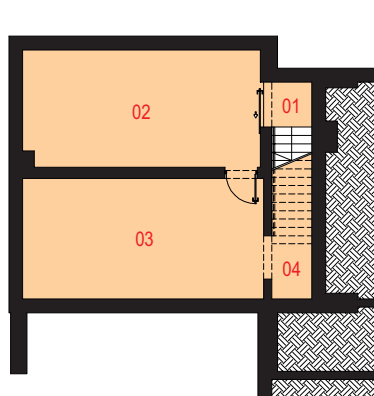
Dostępne warianty projektu

- Odbicie lustrzane.





Rzut piwnic



Opis projektu

Dom jednorodzinny, wolnostojący, częściowo podpiwniczony z garażem dwustanowiskowym.

Układ funkcjonalny:

Pokój dzienny, jadalnia oraz kuchnia z wyjściem na taras, cztery pokoje, dwa WC, dwie łazienki, garderoba, pralnia z suszarnią, trzy pomieszczenia gospodarcze, schowek pod schodami, garaż.

Technologia i konstrukcja

Ściany zewnętrzne: pustak ceramiczny

LEIER o gr. 25cm + styropian

Termo Organika o gr. 20cm + tynk.

Schody: piwnica-parter: żelbetowe jednobiegowe ze spocznikiem.

Strop: płyta żelbetowa.

Stropodach: stropodach niewentylowany żelbetowy, pokryty membraną dachową z warstwą dociążającą ze żwiru.

Zadaszenia tarasu: zadaszenie na podkonstrukcji stalowej z wypełnieniem z belek drewnianych.

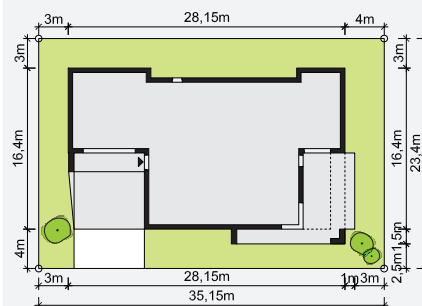
Kocioł: gazowy lub na paliwo stałe.

Stalarka okienna i drzwiowa: okna i drzwi PVC, żaluzje zewnętrzne, brama garażowa segmentowa.

Elewacje



Sytuacja



Minimalne wymiary działki: 35,15m x 23,40m

