



Projekt domu Basicus I

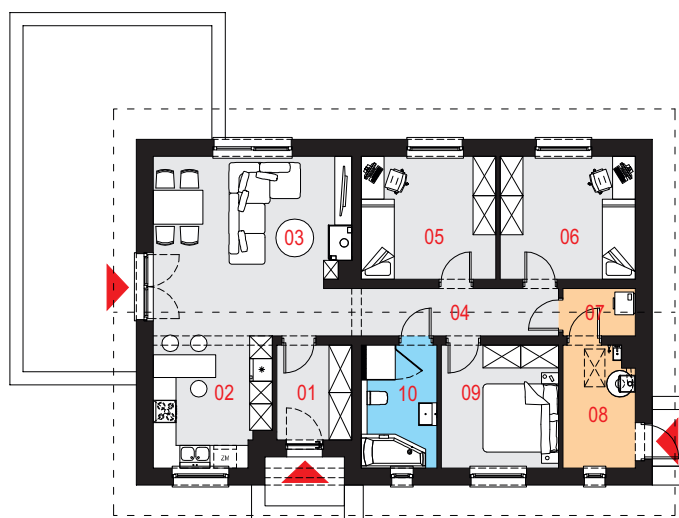
Powierzchnia użytkowa podstawowa
84,76 m²
 Powierzchnia pomocnicza (gospodarcza)
8,20 m²
 Powierzchnia razem
92,96 m²
 Powierzchnia zabudowy
123,30 m²
 Kubatura
549,40 m³
 Kąt nachylenia potaci dachu
25°
 Wysokość budynku
5,88 m.

Zestawienie powierzchni

Parter	
01 Wiatrołap	4,85 m ²
02 Kuchnia	10,20 m ²
03 Pokój dzienny z jadalnią	24,08 m ²
04 Komunikacja	6,69 m ²
05 Pokój	11,33 m ²
06 Pokój	11,37 m ²
07 Pralnia	2,33 m ²
08 Pomieszczenie gospodarcze	5,87 m ²
09 Sypialnia	9,87 m ²
10 Łazienka	6,37 m ²

Poddasze nieużytkowe	
11 Strych	17,96 m ² (95,93m ²)

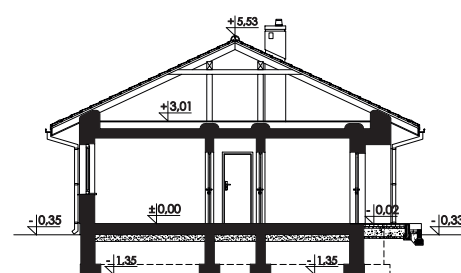
Rzut parteru



Przekrój

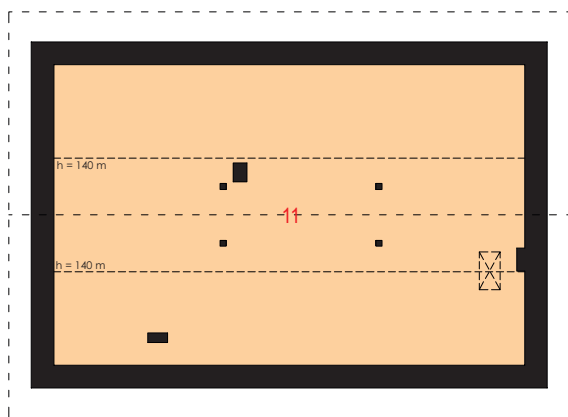
Dostępne warianty projektu

- Odbicie lustrzane.





Rzut poddasza nieużytkowego



Opis projektu

Dom jednorodzinny, wolnostojący, niepodpiwniczony.

Układ funkcjonalny:

Pokój dzienny z jadalnią z wyjściem na taras, kuchnia, trzy pokoje, łazienka, pralnia, pomieszczenie gospodarcze.

Technologia i konstrukcja

Ściany zewnętrzne: pustak ceramiczny LEIER o gr. 25cm + styropian Termo Organika o gr. 15cm + tynk.

Dach: dwuspadowy ze spadkiem 25°. Konstrukcja drewniana.

Pokrycie dachu dachówką ceramiczną lub betonową mocowaną do łąt.

Kocioł: gazowy lub na paliwo stałe.

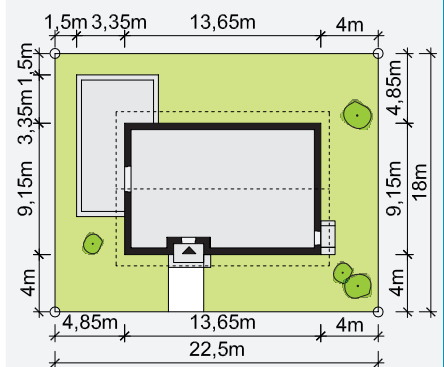
Strop: drewniany belkowy.

Stalarka okienna i drzwiowa: okna i drzwi PVC, rolety zewnętrzne.

Elewacje



Sytuacja



Minimalne wymiary działki: 22,50m x 18,00m