



Projekt domu Virdis I PG2

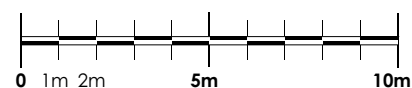
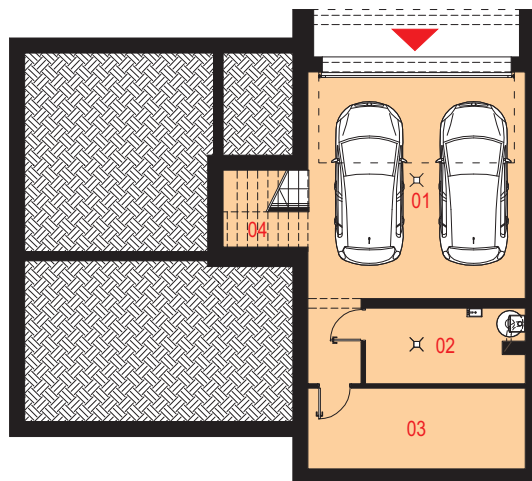
Powierzchnia użytkowa podstawowa
127,58 m²
 Powierzchnia pomocnicza (gospodarcza)
60,33 m²
 Powierzchnia razem
187,91 m²
 Powierzchnia zabudowy
155,00 m²
 Kubatura
845,85 m³
 Kąt nachylenia połaci dachu
5,0%
 Wysokość budynku
6,63 m.

Zestawienie powierzchni

Piwnica	
01 Garaż	37,65 m ²
02 Pomieszczenie gospodarcze	8,24 m ²
03 Pomieszczenie gospodarcze	12,24 m ²
04 Komunikacja	2,20 m ²

Parter	
11 Wiatrotap	4,96 m ²
12 WC	1,56 m ²
13 Komunikacja	7,79 m ²
14 Kuchnia	18,79 m ²
15 Pokój dzienny z jadalnią	30,65 m ²
16 Komunikacja	11,55 m ²
17 Pokój	11,91 m ²
18 Pokój	11,81 m ²
19 Łazienka	9,85 m ²
20 Sypialnia	13,35 m ²
21 Garderoba	5,36 m ²

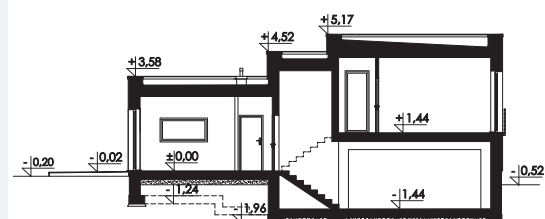
Rzut piwnicy



Przekrój

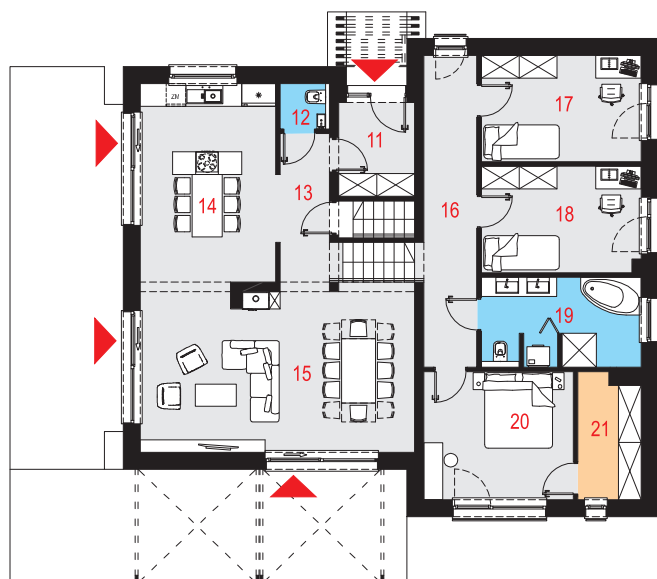
Dostępne warianty projektu

- Odbicie lustrzane.

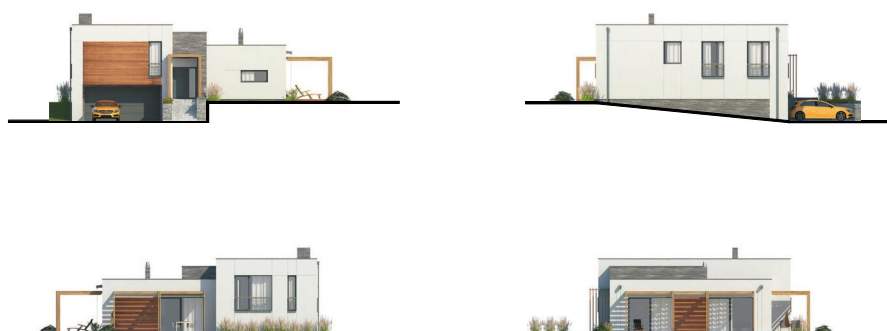




Rzut parteru



Elewacje



Opis projektu

Dom jednorodzinny, wolnostojący z parterem na różnych poziomach, podpiwniczony z garażem dwustanowiskowym.

Układ funkcjonalny:

Pokój dzienny z jadalnią i kuchnią z wyjściami na taras, dwa pokoje, sypialnia, łazienka, WC, garderoba, dwa pomieszczenia gospodarcze, garaż.

Technologia i konstrukcja

Ściany zewnętrzne: pustak ceramiczny LEIER o gr. 25cm + styropian Termo Organika o gr. 20cm + tynk.

Stropodach: stropodach nad półpiętrzem - systemowy gęstożebrowy pokryty membraną dachową, nad parterem - żelbetowy, pokryty membraną dachową.

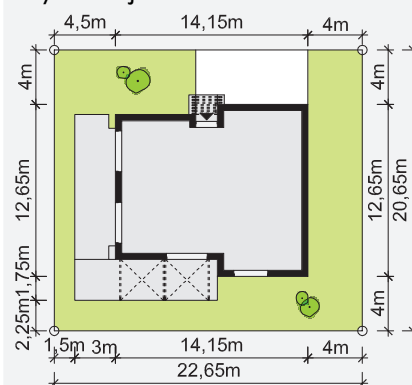
Zadaszenia tarasu: zadaszenia w postaci pergoli drewnianej.

Schody: piwnica - parter poziom pierwszy; parter (poziom pierwszy) - parter (poziom drugi) - żelbetowe płytowe jednobiegowe.

Kocioł: gazowy lub na paliwo stałe.

Ściółka okienna i drzwiowa: okna i drzwi PVC, rolety zewnętrzne, brama garażowa segmentowa.

Sytuacja



Minimalne wymiary działki: 22,65m x 20,65m