



Projekt domu Agrestis I P

Powierzchnia użytkowa podstawowa
141,03 m²
 Powierzchnia pomocnicza (gospodarcza)
88,64 m²
 Powierzchnia razem
229,67 m²
 Powierzchnia zabudowy
114,31 m²
 Kubatura
1059,81 m³
 Kąt nachylenia połaci dachu
40°
 Wysokość budynku
8,60 m

Zestawienie powierzchni

Piwnica

01 Pomieszczenie gospodarcze	12,50 m ²
02 Pralnia	11,71 m ²
03 Komunikacja	12,52 m ²
04 Pomieszczenie gospodarcze	52,60 m ²

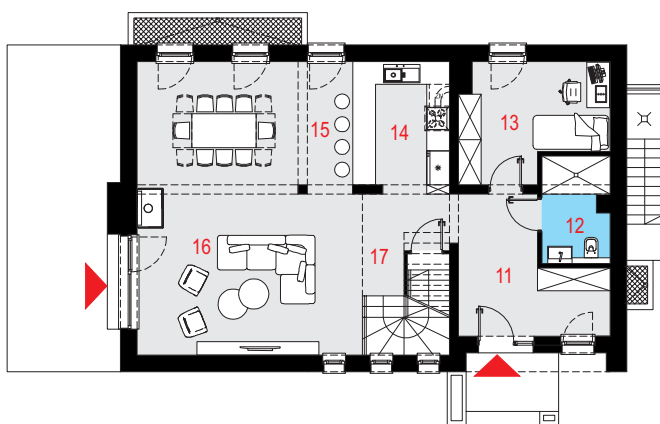
Parter

11 Wiatrołap	11,08 m ²
12 Łazienka	4,83 m ²
13 Pokój	10,85 m ²
14 Kuchnia	12,78 m ²
15 Jadalnia	13,52 m ²
16 Salon	25,39 m ²
17 Komunikacja	6,48 m ²

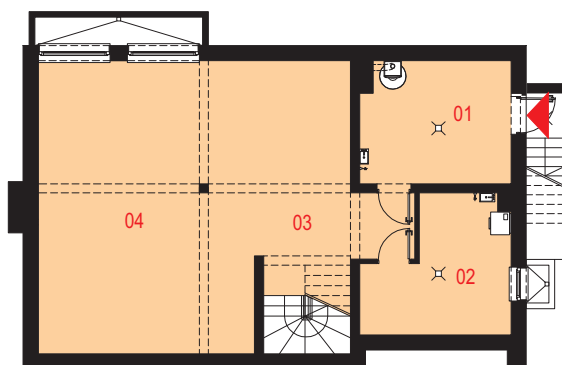
Poddasze

21 Komunikacja	10,88 m ²
22 Sypialnia	17,04 m ² (19,06 m ²)
23 Łazienka	5,18 m ² (6,05 m ²)
24 Pokój	9,27 m ² (10,78 m ²)
25 Pokój	13,60 m ² (15,31 m ²)

Rzut parteru



Rzut piwnic





Opis projektu

Dom jednorodzinny, wolnostojący, podpiwniczony z poddaszem.

Układ funkcjonalny:

Pokój dzienny z jadalnią, kuchnia, trzy pokoje, sypialnia, dwie łazienki, pralnia, dwa pomieszczenia gospodarcze.

Technologia i konstrukcja

Ściany zewnętrzne: bloczki YTONG o gr. 24cm + styropian Termo Organika o gr. 20cm + tynk.

Schody: piwnica-parter, parter-poddasze: żelbetowe zabiegowe.

Strop: płyta żelbetowa monolityczna.

Ściana kolankowa: wysokość 140,5 cm.

Dach: dwuspadowy, konstrukcja drewniana, kąt nachylenia 40°

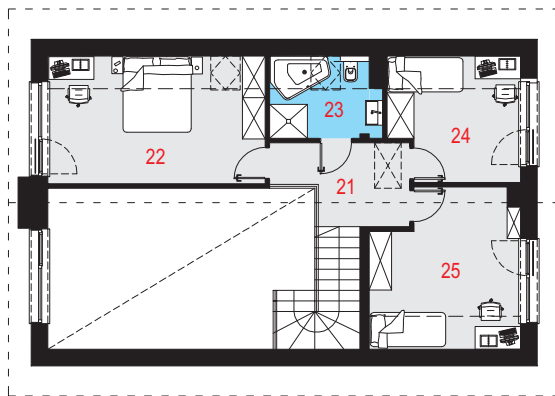
Kocioł: gazowy lub na paliwo stałe.

Stołarka okienna i drzwiowa: okna i drzwi PVC, rolety zewnętrzne.

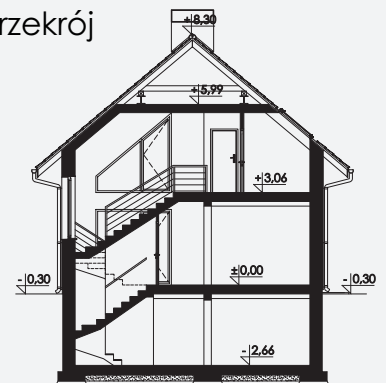
Dostępne warianty projektu

- Odbicie lustrzane.

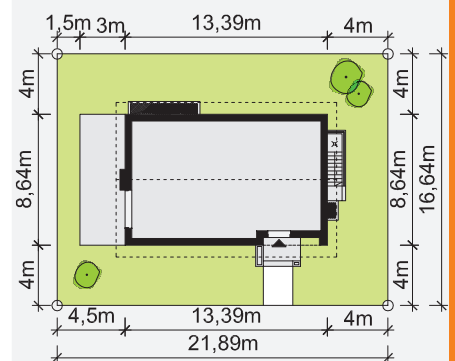
Rzut poddasza



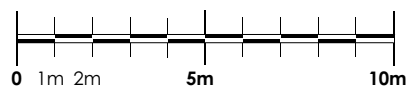
Przekrój



Sytuacja



Elewacje



Minimalne wymiary działki: 21,89m x 16,64m