



Projekt domu Accretus II G1

Powierzchnia użytkowa podstawowa
153,19 m²
 Powierzchnia pomocnicza (gospodarcza)
41,93 m²
 Powierzchnia razem
195,12 m²
 Powierzchnia zabudowy
142,10 m²
 Kubatura
941,55 m³
 Kąt nachylenia połaci dachu
42°
 Wysokość budynku
9,06 m

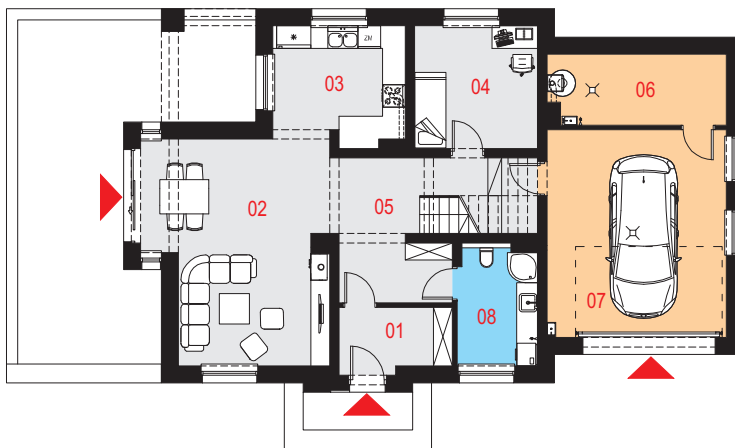
Zestawienie powierzchni

Parter	
01 Wiatrołap	4,92 m ²
02 Pokój dzienny z jadalną	26,28 m ²
03 Kuchnia	10,49 m ²
04 Pokój	10,32 m ²
05 Przedpokój z klatką schodową	15,36 m ²
06 Pomieszczenie gospodarcze	8,54 m ²
07 Garaż	25,60 m ²
08 Łazienka	6,53 m ²

Poddasz

11 Klatka schodowa z korytarzem	10,79 m ²	
12 Sypialnia	18,35 m ²	(21,51 m ²)
13 Garderoba	3,36 m ²	(5,35 m ²)
14 Łazienka	6,91 m ²	(9,76 m ²)
15 Pokój	9,42 m ²	(12,74 m ²)
16 Pokój hobby	21,95 m ²	(32,79 m ²)
17 Garderoba	4,43 m ²	(6,04 m ²)
18 Pokój	11,87 m ²	(13,25 m ²)

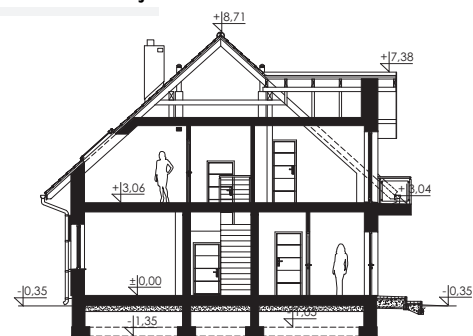
Rzut parteru



Dostępne warianty projektu

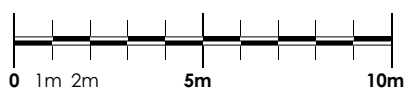
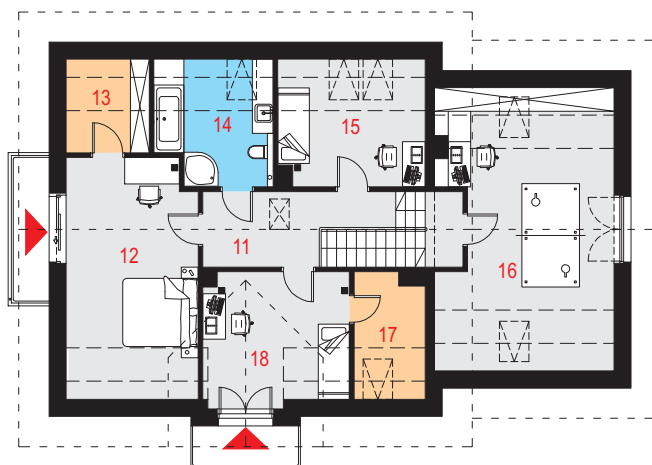
- Accretus I G1 - o zmienionym układzie funkcjonalnym i z garażem jednostanowiskowym.
- Odbicie lustrzane do każdej wersji.

Przekrój





Rzut poddasza



Elewacje



Opis projektu

Dom jednorodzinny, wolnostojący, niepodpiwniczony z poddaszem użytkowym i garażem.

Układ funkcjonalny:

Salon z jadalnią z wyjściem na taras, kuchnia, trzy pokoje, pokój hobby, sypialnia, dwie łazienki, dwie garderoby, garaż, pomieszczenie gospodarcze.

Technologia i konstrukcja

Ściany zewnętrzne: pustak ceramiczny firmy LEIER o gr. 25cm + styropian Termo Organika o gr. 20cm + tynk.

Schody: żelbetowe, dwubiegowe ze spocznikiem.

Strop: płyta żelbetowa.

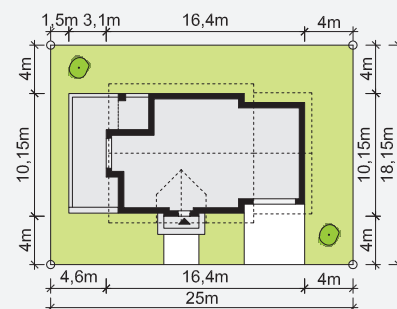
Ściana kolankowa: nad częścią garażową - wysokość 73cm, nad częścią mieszkalną - wysokość 97,5 cm

Dach: dwuspadowy, konstrukcja drewniana, pokryty dachówką ceramiczną lub betonową mocowaną do łat.

Kocioł: gazowy lub na paliwo stałe.

Stalarka okienna i drzwiowa: okna i drzwi PVC, rolety zewnętrzne, brama garażowa segmentowa ocieplana.

Sytuacja



Minimalne wymiary działki: 25,00m x 18,15m