



Projekt domu Universus I G2

Powierzchnia użytkowa podstawowa
203,62 m²
 Powierzchnia pomocnicza (gospodarcza)
74,76 m²
 Powierzchnia razem
278,38 m²
 Powierzchnia zabudowy
242,30 m²
 Kubatura
1346,80 m³
 Kąt nachylenia połaci dachu
30°
 Wysokość budynku
7,205 m

Zestawienie powierzchni

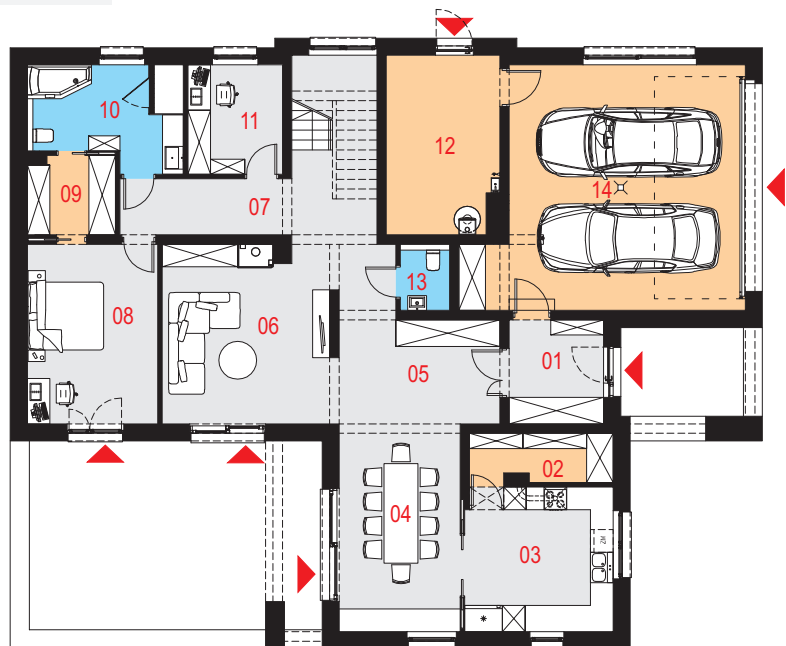
Parter

01 Wiatrołap	6,74 m ²
02 Spiżarnia	4,78 m ²
03 Kuchnia	14,67 m ²
04 Jadalnia	17,25 m ²
05 Hol	11,45 m ²
06 Pokój dzienny	20,45 m ²
07 Komunikacja	16,77 m ²
08 Sypialnia	16,06 m ²
09 Garderoba	4,67 m ²
10 Łazienka	10,25 m ²
11 Pokój	7,11 m ²
12 Pomieszczenie gospodarcze	13,57 m ²
13 WC	2,23 m ²
14 Garaż	42,09 m ²

Poddasze

15 Komunikacja	17,89 m ²	(19,26 m ²)
16 Pokój	12,35 m ²	(17,47 m ²)
17 Pokój	11,58 m ²	(16,29 m ²)
18 Łazienka	8,03 m ²	(10,03 m ²)
19 Sypialnia	21,34 m ²	(30,25 m ²)
20 Pralnia z suszarnią	19,10 m ²	(29,69 m ²)

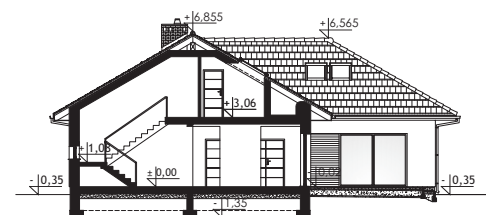
Rzut parteru



Przekrój

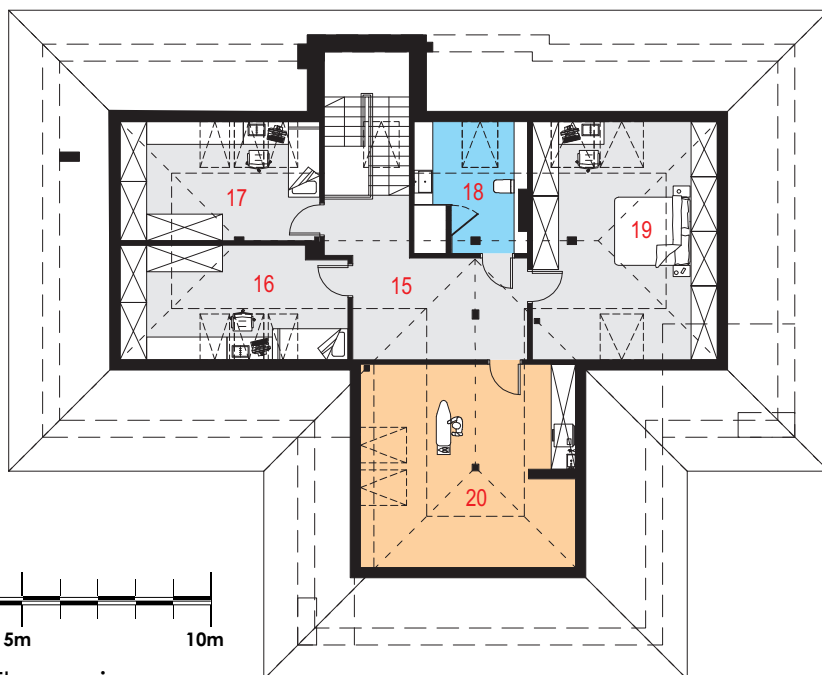
Dostępne warianty projektu

- Odbicie lustrzane.





Rzut poddasza



Elewacje



Opis projektu

Dom jednorodzinny, wolnostojący, niepodpiwniczony z poddaszem użytkowym i garażem dwustanowiskowym.

Układ funkcjonalny:

Pokój dzienny i jadalnia z wyjściami na taras, kuchnia, dwie sypialnie, trzy pokoje, dwie łazienki, WC, garderoba, garaż, pomieszczenie gospodarcze, spiżarnia, pralnia z suszarnią, wiatrotap.

Technologia i konstrukcja

Ściany zewnętrzne: pustak ceramiczny firmy LEIER o gr. 25cm + styropian Termo Organika o gr. 20cm + tynk.

Schody: płytowe, żelbetowe, dwubiegowe ze spocznikiem.

Strop: płyta żelbetowa.

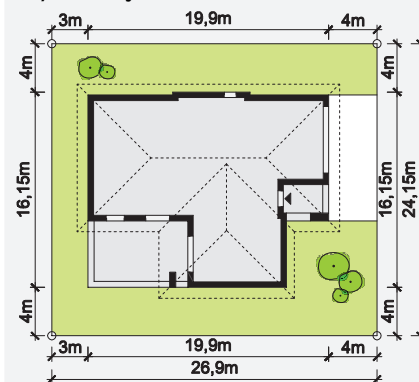
Ściana kolankowa: odsunięta z płyty g-k - wysokość 141,5cm, konstrukcyjna- wysokość 50cm.

Dach: wielospadowy, konstrukcja drewniana, pokryty dachówką ceramiczną lub betonową.

Kocioł: gazowy lub na paliwo stałe.

Stołarka okienna i drzwiowa: okna i drzwi PVC, rolety zewnętrzne, brama garażowa segmentowa ocieplona.

Sytuacja



Minimalne wymiary działki: 24,15m x 26,90m