



GARAŻ

Projekt garażu Vehiculum V G2

Powierzchnia użytkowa
42,60 m²
Powierzchnia razem
42,60 m²
Powierzchnia zabudowy
56,20 m²
Kubatura
214,35 m³
Kąt nachylenia potaci dachu
30°
Wysokość budynku
5,01 m

Zestawienie powierzchni

Parter
01 Garaż 42,60 m²

Opis projektu

Garaż dwustanowiskowy, wolnostojący, niepodpiwniczony parterowy.

Układ funkcjonalny:
Garaż.

Technologia i konstrukcja

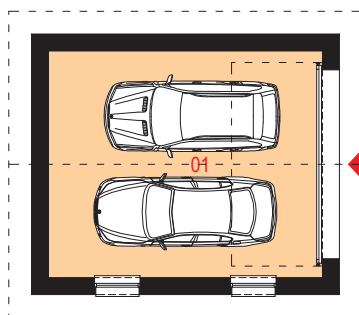
Ściany zewnętrzne: pustak ceramiczny firmy LEIER o gr. 25cm + styropian Termo Organika o gr. 15cm + tynk.

Dach: dwuspadowy, konstrukcja drewniana, pokryty dachówką ceramiczną.

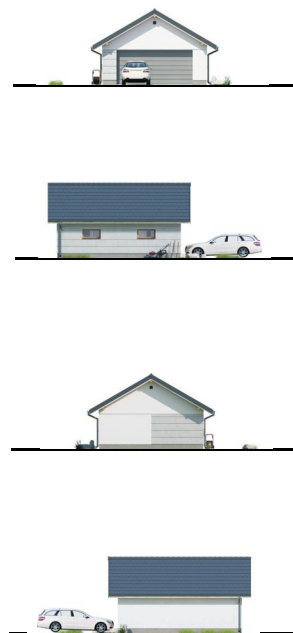
Kocioł: garaż nieogrzewany.

Stołarka okienna i drzwiowa: okna i drzwi PVC, brama garażowa segmentowa.

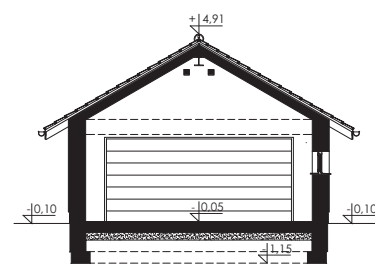
Rzut parteru



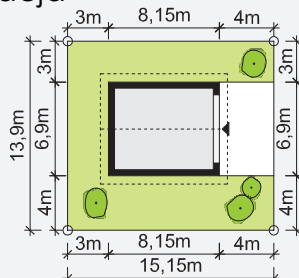
Elewacje



Przekrój



Sytuacja



Minimalne wymiary działki: 13,90m x 15,15m

VEHICULUM V G2