

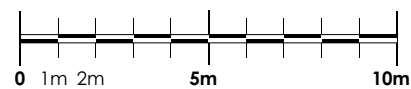
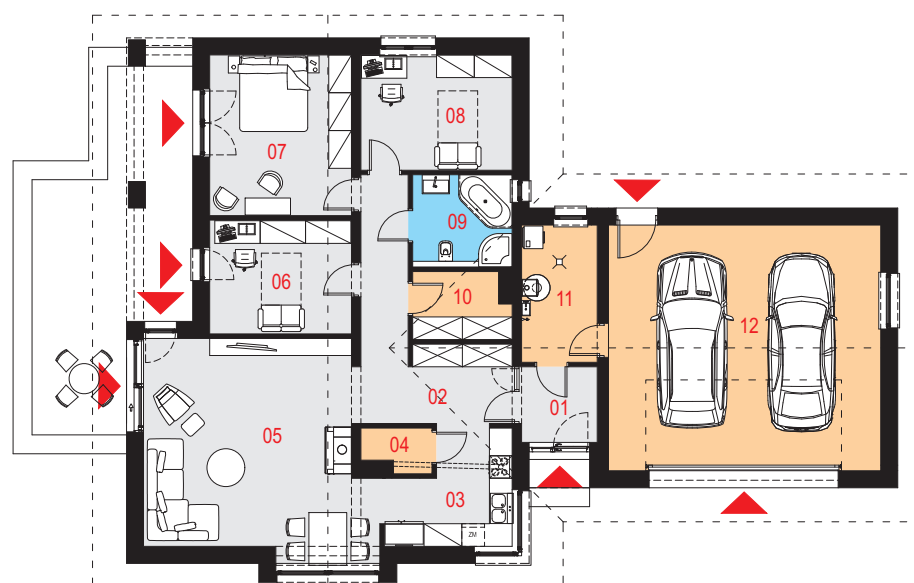


## Projekt domu Accessorius I G2 Rzut parteru

Powierzchnia użytkowa podstawowa  
**108,40 m<sup>2</sup>**  
 Powierzchnia pomocnicza (gospodarcza)  
**55,10 m<sup>2</sup>**  
 Powierzchnia razem  
**163,50 m<sup>2</sup>**  
 Powierzchnia zabudowy  
**207,70 m<sup>2</sup>**  
 Kubatura  
**1110,20 m<sup>3</sup>**  
 Kąt nachylenia połaci dachu  
**30°**  
 Wysokość budynku  
**6,865 m.**

### Zestawienie powierzchni

Parter	
01 Wiatrotap	3,92 m <sup>2</sup>
02 Komunikacja	14,02 m <sup>2</sup>
03 Kuchnia	8,87 m <sup>2</sup>
04 Spizarka	2,10 m <sup>2</sup>
05 Pokój dzienny z jadalnią	32,32 m <sup>2</sup>
06 Pokój	11,06 m <sup>2</sup>
07 Sypialnia	15,62 m <sup>2</sup>
08 Pokój	11,96 m <sup>2</sup>
09 Łazienka	6,29 m <sup>2</sup>
10 Garderoba	4,34 m <sup>2</sup>
11 Pomieszczenie gospodarcze z pralnią	7,12 m <sup>2</sup>
12 Garaż	45,88 m <sup>2</sup>



Przekrój

### Dostępne warianty projektu

- Odbicie lustrzane.

