



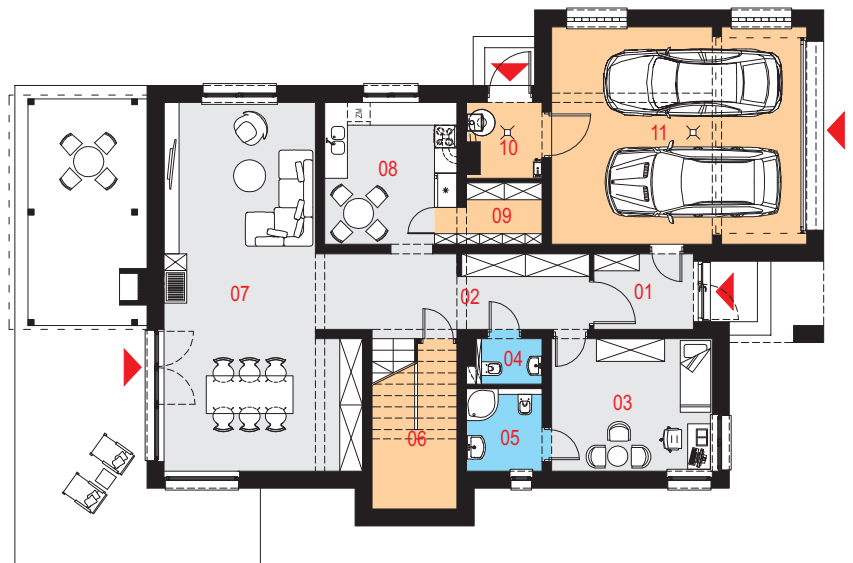
## Projekt domu Rigidus I G2

Powierzchnia użytkowa podstawowa  
**217,88 m<sup>2</sup>**  
 Powierzchnia pomocnicza (gospodarcza)  
**46,41 m<sup>2</sup>**  
 Powierzchnia razem  
**264,39 m<sup>2</sup>**  
 Powierzchnia zabudowy  
**193,95 m<sup>2</sup>**  
 Kubatura  
**1237,40 m<sup>3</sup>**  
 Kąt nachylenia połaci dachu  
**40°**  
 Wysokość budynku  
**9,35 m**

## Zestawienie powierzchni

<b>Parter</b>	
01 Wiatrołap	5,16 m <sup>2</sup>
02 Komunikacja	17,01 m <sup>2</sup>
03 Pokój	14,57 m <sup>2</sup>
04 Łazienka	4,15 m <sup>2</sup>
05 WC	2,35 m <sup>2</sup>
06 Schowek	4,75 m <sup>2</sup> (9,45 m <sup>2</sup> )
07 Pokój dzienny z jadalnią	42,50 m <sup>2</sup>
08 Kuchnia	12,85 m <sup>2</sup>
09 Spiżarka	3,22 m <sup>2</sup>
10 Pomieszczenie gospodarcze	3,62 m <sup>2</sup>
11 Garaż	37,92 m <sup>2</sup>
<b>Poddasze</b>	
12 Komunikacja	20,82 m <sup>2</sup>
13 Garderoba	5,18 m <sup>2</sup> (6,34 m <sup>2</sup> )
14 Pokój	18,51 m <sup>2</sup> (20,73 m <sup>2</sup> )
15 Sypialnia	19,55 m <sup>2</sup> (21,75 m <sup>2</sup> )
16 Łazienka	5,48 m <sup>2</sup> (6,79 m <sup>2</sup> )
17 Łazienka	8,82 m <sup>2</sup> (10,81 m <sup>2</sup> )
18 Pokój	18,77 m <sup>2</sup> (21,53 m <sup>2</sup> )
19 Pokój	19,16 m <sup>2</sup> (22,74 m <sup>2</sup> )

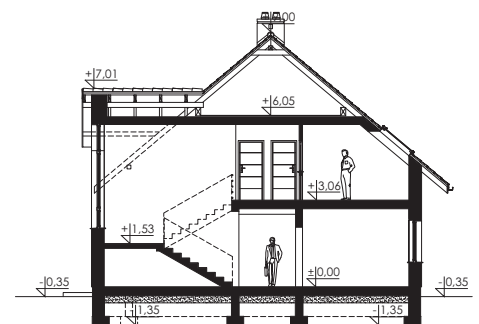
## Rzut parteru



## Dostępne warianty projektu

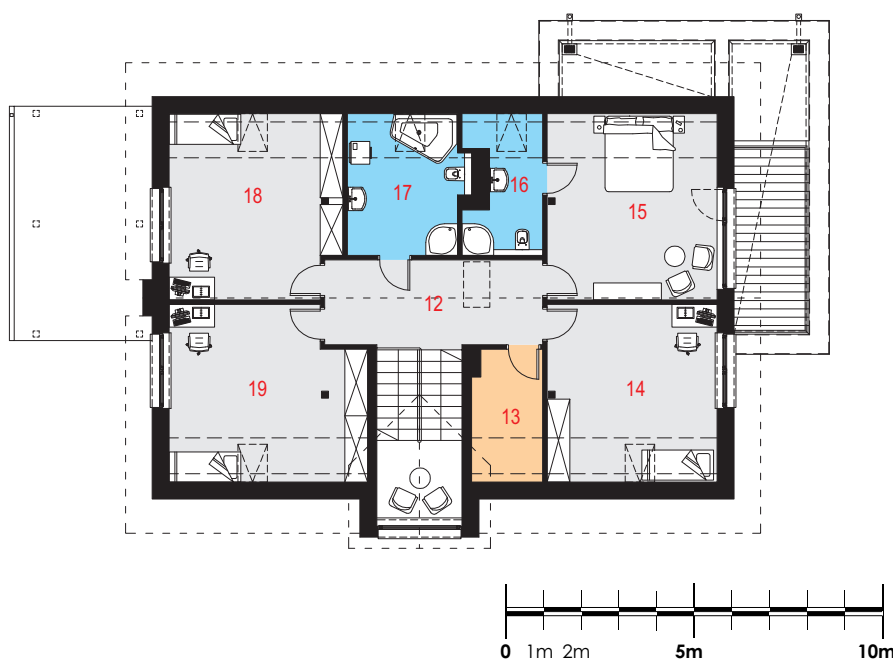
- Odbicie lustrzane.

## Przekrój





## Rzut poddasza



## Opis projektu

Dom jednorodzinny, wolnostojący, niepodpiwniczony z poddaszem użytkowym i garażem.

### Układ funkcjonalny:

Pokój dzienny z jadalnią i z wyjściem na taras, kuchnia, pięć pokoi, trzy łazienki, WC, garderoba, schowek, spiżarka, garaż, pomieszczenie gospodarcze.

## Technologia i konstrukcja

**Ściany zewnętrzne:** pustak ceramiczny firmy Wienerberger o gr. 25cm + styropian Termo Organika o gr. 20cm + tynk.

**Schody:** żelbetowe, dwubiegowe ze spocznikiem.

**Strop:** płyta żelbetowa.

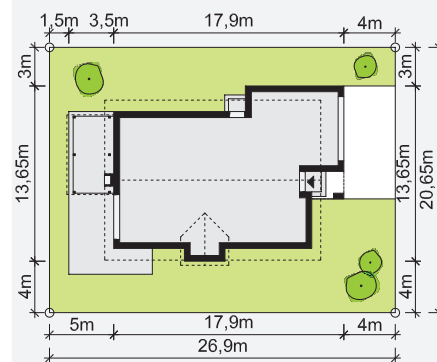
**Ściana kolankowa:** wysokość - 121,5cm.

**Dach:** nad częścią mieszkalną: dwuspadowy, konstrukcja drewniana, pokryty dachówką ceramiczną; nad częścią garażową: stropodach niewentylowany żelbetowy, pokryty membraną dachową z warstwą dociążającą ze żwiru.

**Kocioł:** gazowy lub na paliwo stałe.

**Stołarka okienna i drzwiowa:** okna i drzwi PVC, rolety zewnętrzne, brama garażowa segmentowa.

## Sytuacja



Minimalne wymiary działki: 26,90m x 20,65m

## Elewacje

