



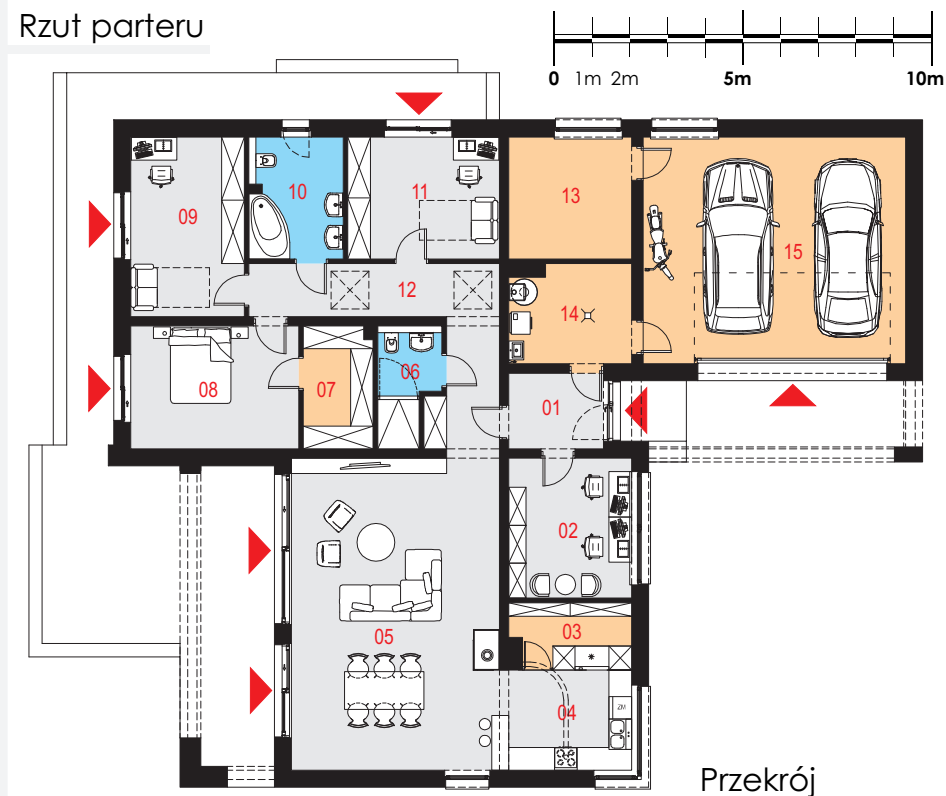
Projekt domu Infinitus I G2

Powierzchnia użytkowa podstawowa
149,44 m²
 Powierzchnia pomocnicza (gospodarcza)
59,55 m²
 Powierzchnia razem
208,99 m²
 Powierzchnia zabudowy
264,05 m²
 Kubatura
1110,00 m³
 Kąt nachylenia połaci dachu
3%
 Wysokość budynku
4,33 m.

Zestawienie powierzchni

Parter	
01 Wiatrołap	4,90 m ²
02 Gabinet	12,01 m ²
03 Spiżarka	3,58 m ²
04 Kuchnia	10,87 m ²
05 Pokój dzienny z jadalnią	44,46 m ²
06 Łazienka	4,52 m ²
07 Garderoba	5,80 m ²
08 Sypialnia	14,13 m ²
09 Pokój	13,96 m ²
10 Łazienka	7,80 m ²
11 Pokój	12,69 m ²
12 Komunikacja	14,72 m ²
13 Pomieszczenie gospodarcze	10,29 m ²
14 Pralnia	8,10 m ²
15 Garaż	41,16 m ²

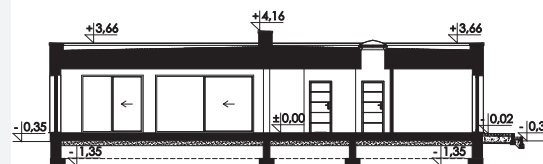
Rzut parteru



Przekrój

Dostępne warianty projektu

- Odbicie lustrzane.





Opis projektu

Dom jednorodzinny, wolnostojący, niepodpiwniczony z garażem dwustanowiskowym.

Układ funkcjonalny:

Pokój dzienny z jadalnią, kuchnia, spiżarka, cztery pokoje, dwie łazienki, garderoba, pralnia, pomieszczenie gospodarcze, garaż.

Technologia i konstrukcja

Ściany zewnętrzne: pustak ceramiczny LEIER o gr. 25cm + styropian Termo Organika o gr. 20cm + tynk.

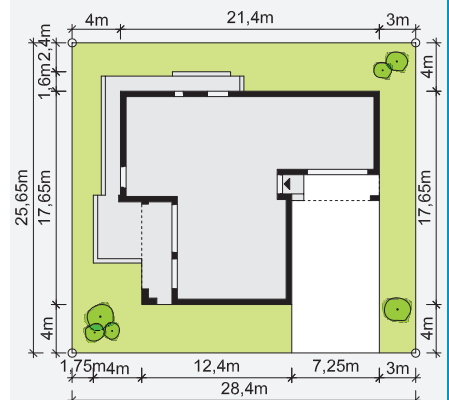
Stropodach: stropodach niewentylowany żelbetowy, pokryty membraną dachową z warstwą dociężającą ze żwiru.

Zadaszenia nad wejściem: płyta żelbetowa p. okryta blachą.

Kocioł: gazowy lub na paliwo stałe.

Stolarka okienna i drzwiowa: okna i drzwi PVC, rolety zewnętrzne i żaluzje fasadowe, brama garażowa segmentowa.

Sytuacja



Minimalne wymiary działki: 28,40m x 25,65m

Elewacje

