



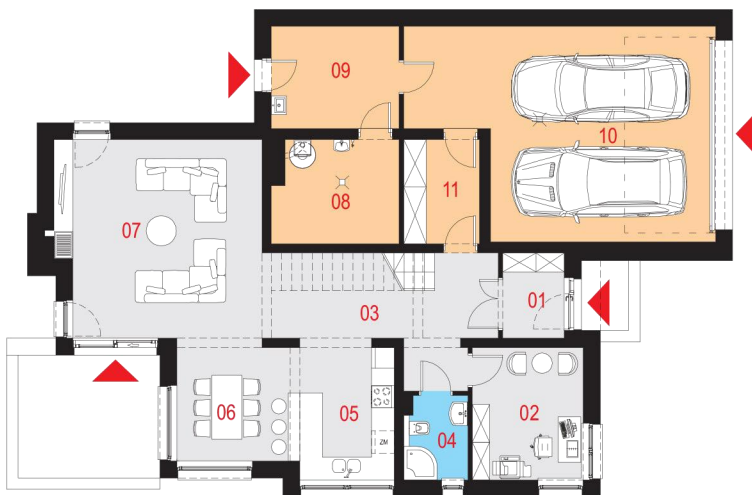
## Projekt domu Accommodatus I G2

Powierzchnia użytkowa podstawowa  
**167,31 m<sup>2</sup>**  
 Powierzchnia pomocnicza (gospodarcza)  
**63,74 m<sup>2</sup>**  
 Powierzchnia razem  
**231,05 m<sup>2</sup>**  
 Powierzchnia zabudowy  
**182,85 m<sup>2</sup>**  
 Kubatura  
**1029,80 m<sup>3</sup>**  
 Kąt nachylenia połaci dachu  
**25°**  
 Wysokość budynku  
**8,95m**

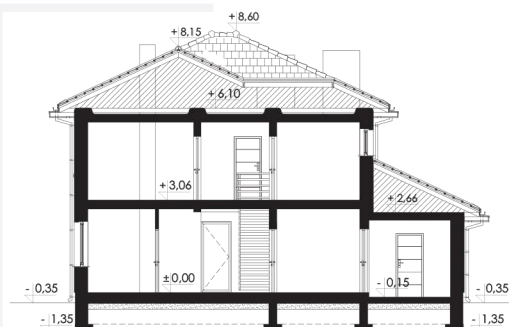
## Zestawienie powierzchni

Parter	
01 Wiatrotop	3,58 m <sup>2</sup>
02 Gabinet	10,05 m <sup>2</sup>
03 Komunikacja	15,51 m <sup>2</sup>
04 Łazienka	3,59 m <sup>2</sup>
05 Kuchnia	9,31 m <sup>2</sup>
06 Jadalnia	8,82 m <sup>2</sup>
07 Pokój dzienny	27,28 m <sup>2</sup>
08 Pomieszczenie gospodarcze	8,68 m <sup>2</sup>
09 Pomieszczenie gospodarcze	8,88 m <sup>2</sup>
10 Garaż	39,33 m <sup>2</sup>
11 Garderoba	5,39 m <sup>2</sup>
Piętro	
12 Komunikacja	12,60 m <sup>2</sup>
13 Sypialnia	16,17 m <sup>2</sup>
14 Pokój	18,13 m <sup>2</sup>
15 Pokój	16,35 m <sup>2</sup>
16 Pralnia	6,85 m <sup>2</sup>
17 Łazienka	13,52 m <sup>2</sup>
18 Garderoba	7,01 m <sup>2</sup>

## Rzut parteru



## Przekrój

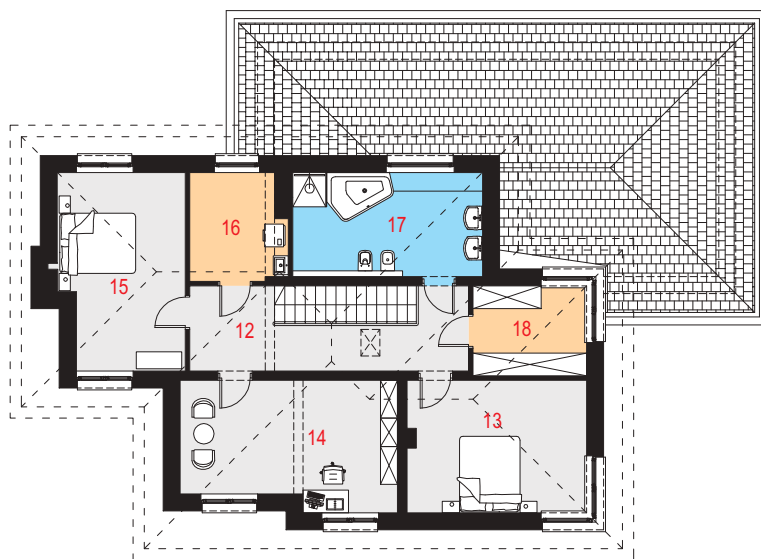


## Dostępne warianty projektu

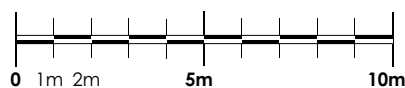
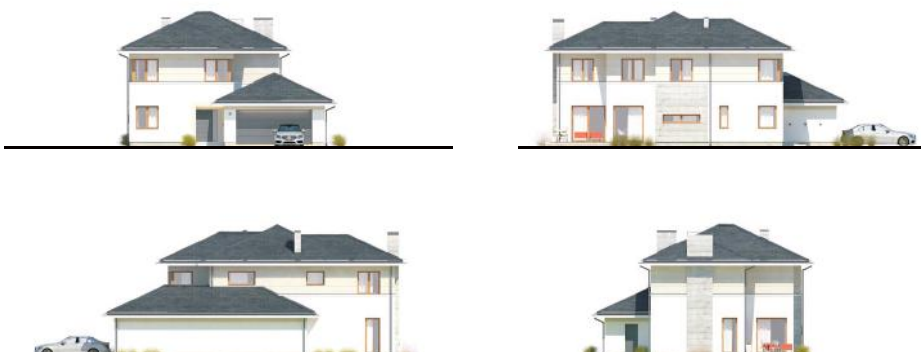
- Odbicie lustrzane.



## Rzut piętra



## Elewacje



## Opis projektu

Dom jednorodzinny, wolnostojący, piętrowy z garażem dwustanowiskowym i dachem wielospadowym.

### Układ funkcjonalny:

Pokój dzienny z wyjściem na taras, jadalnia, kuchnia, cztery pokoje, dwie łazienki, pralnia, dwie garderoby, garaż, dwa pomieszczenia gospodarcze.

## Technologia i konstrukcja

**Ściany zewnętrzne:** pustak ceramiczny LEIER o gr. 25cm + styropian Termo Organika o gr. 20cm + tynk.

**Schody:** jednobiegunowe, systemowe.

**Strop:** żelbetowy.

**Dach:** wielospadowy, konstrukcja drewniana, prefabrykowana więźbarowa, pokryty dachówką ceramiczną.

**Kocioł:** gazowy lub na paliwo stałe.

**Stolarka okienna i drzwiowa:** okna i drzwi PVC, rolety zewnętrzne, brama garażowa segmentowa.

## Sytuacja

