

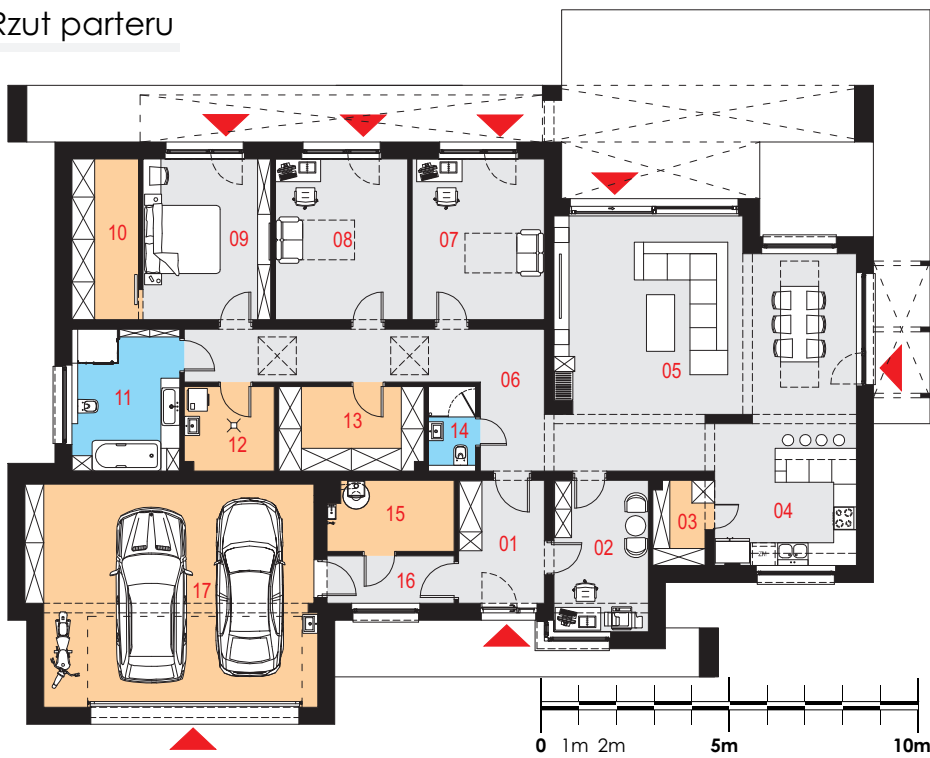


## Projekt domu Illecebrosus I G2 Rzut parteru

Powierzchnia użytkowa podstawowa  
**168,93 m<sup>2</sup>**  
 Powierzchnia pomocnicza (gospodarcza)  
**57,84 m<sup>2</sup>**  
 Powierzchnia razem  
**225,77 m<sup>2</sup>**  
 Powierzchnia zabudowy  
**285,50 m<sup>2</sup>**  
 Kubatura  
**910,50 m<sup>3</sup>**  
 Kąt nachylenia połaci dachu  
**3%**  
 Wysokość budynku  
**5,10 m.**

### Zestawienie powierzchni

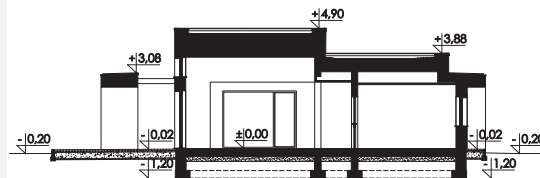
Parter	
01 Wiatrołap	7,16 m <sup>2</sup>
02 Gabinet	9,80 m <sup>2</sup>
03 Spiżarka	3,04 m <sup>2</sup>
04 Kuchnia	13,78 m <sup>2</sup>
05 Pokój dzienny z jadalnią	43,92 m <sup>2</sup>
06 Komunikacja	16,98 m <sup>2</sup>
07 Pokój	14,58 m <sup>2</sup>
08 Pokój	14,58 m <sup>2</sup>
09 Sypialnia	14,91 m <sup>2</sup>
10 Garderoba	6,50 m <sup>2</sup>
11 Łazienka	10,48 m <sup>2</sup>
12 Pralnia	5,20 m <sup>2</sup>
13 Garderoba	8,39 m <sup>2</sup>
14 Łazienka	2,73 m <sup>2</sup>
15 Pomieszczenie gospodarcze	5,98 m <sup>2</sup>
16 Komunikacja	4,12 m <sup>2</sup>
17 Garaż	43,62 m <sup>2</sup>



Przekrój

### Dostępne warianty projektu

- Odbicie lustrzane.





## Opis projektu

Dom jednorodzinny, wolnostojący, niepodpiwniczony z garażem dwustanowiskowym.

### Układ funkcjonalny:

Pokój dzienny z jadalnią, kuchnia, spiżarka, cztery pokoje, dwie łazienki, dwie garderoby, pralnia, pomieszczenie gospodarcze, garaż.

## Technologia i konstrukcja

**Ściany zewnętrzne:** pustak ceramiczny

LEIER o gr. 25cm + styropian

Termo Organika o gr. 20cm + tynk.

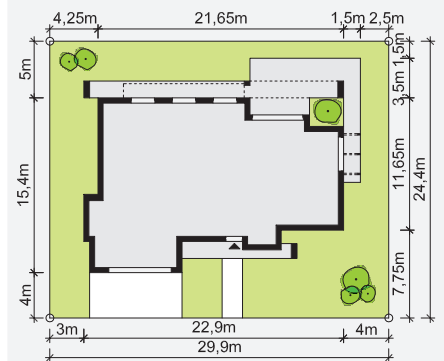
**Stropodach:** stropodach niewentylowany żelbetowy, pokryty membraną dachową z warstwą dociążającą ze żwiru.

**Zadaszenia tarasu:** zadaszenia w postaci pergoli drewnianej oraz żelbetowe.

**Kocioł:** gazowy.

**Stolarka okienna i drzwiowa:** okna i drzwi PVC, rolety zewnętrzne, brama garażowa segmentowa.

## Sytuacja



Minimalne wymiary działki: 30,65m x 22,40m

## Elewacje



