



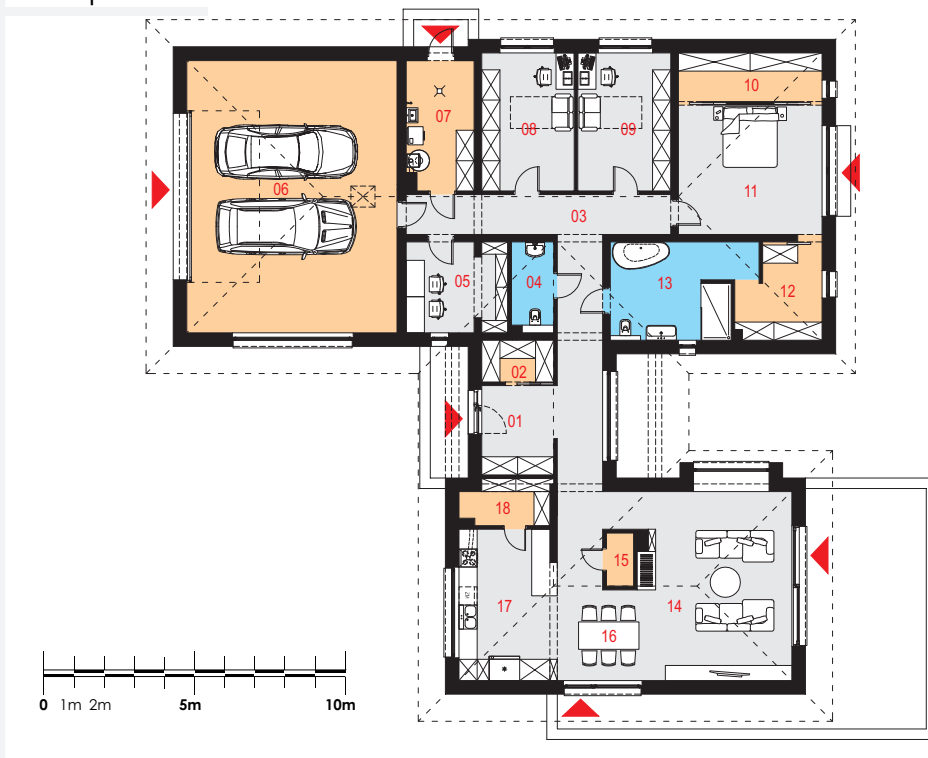
Projekt domu Supremus I G2

Powierzchnia użytkowa podstawowa
163,51 m²
 Powierzchnia pomocnicza (gospodarcza)
97,16 m²
 Powierzchnia razem
260,67 m²
 Powierzchnia zabudowy
329,75 m²
 Kubatura
1217,70 m³
 Kąt nachylenia połaci dachu
30°
 Wysokość budynku
6,65 m.

Zestawienie powierzchni

Parter	
01 Wiatrotap	6,86 m ²
02 Garderoba	3,21 m ²
03 Komunikacja	23,44 m ²
04 Łazienka	4,03 m ²
05 Gabinet	9,63 m ²
06 Garaż	61,30 m ²
07 Pomieszczenie gospodarcze	9,28 m ²
08 Pokój	13,67 m ²
09 Pokój	13,71 m ²
10 Garderoba	9,82 m ²
11 Sypialnia	17,55 m ²
12 Garderoba	7,85 m ²
13 Łazienka	13,75 m ²
14 Pokój dzienny	30,88 m ²
15 Schowek	1,54 m ²
16 Jadalnia	14,34 m ²
17 Kuchnia	15,65 m ²
18 Spizarka	4,16 m ²

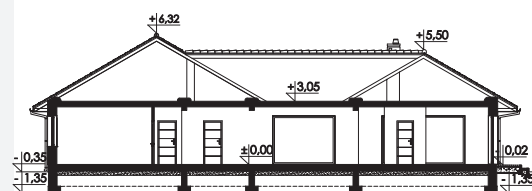
Rzut parteru



Dostępne warianty projektu

- Odbicie lustrzane.

Przekrój





Opis projektu

Dom jednorodzinny, wolnostojący, niepodpiwniczony z garażem dwustanowiskowym i dachem spadzistym.

Układ funkcjonalny:

Pokój dzienny, jadalnia, kuchnia, spiżarka, cztery pokoje, dwie łazienki, trzy garderoby, schowek, pomieszczenie gospodarcze, garaż.

Technologia i konstrukcja

Ściany zewnętrzne: pustak ceramiczny

LEIER o gr. 25cm + styropian

Termo Organika o gr. 20cm + tynk.

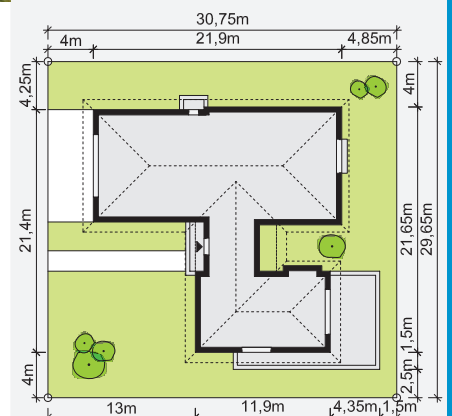
Strop: drewniany, z prefabrykowanych więźbów dachowych.

Dach: drewniany, z prefabrykowanych więźbów dachowych.

Kocioł: gazowy.

Stalarka okienna i drzwiowa: okna i drzwi PVC, rolety zewnętrzne, brama garażowa segmentowa.

Sytuacja



Minimalne wymiary działki: 30,75m x 29,65m

Elewacje

