



Projekt domu Familiaris IV

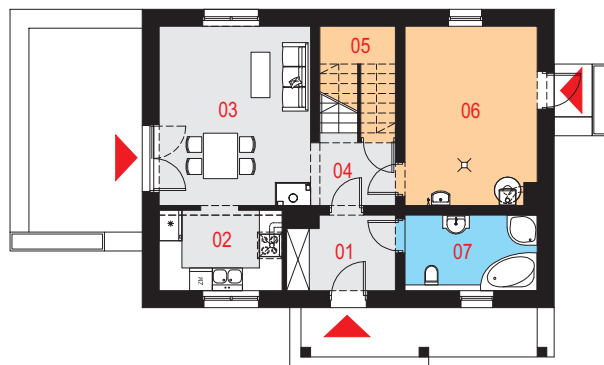
Powierzchnia użytkowa podstawowa
85,66 m²
 Powierzchnia pomocnicza (gospodarcza)
28,95 m²
 Powierzchnia razem
114,61 m²
 Powierzchnia zabudowy
86,11 m²
 Kubatura
546,38 m³
 Kąt nachylenia połaci dachu
42°
 Wysokość budynku
8,36 m

Zestawienie powierzchni

Parter	
01 Wiatrołap	5,34 m ²
02 Kuchnia	6,78 m ²
03 Pokój dzienny z jadalnią	18,62 m ²
04 Komunikacja	6,30 m ²
05 Skład na drewno	1,12 m ² (5,25 m ²)
06 Pomieszczenie gospodarcze	16,08 m ²
07 łazienka	6,86 m ²

Poddasze	
11 Komunikacja	6,80 m ²
12 Sypialnia	11,63 m ² (13,48 m ²)
13 Pralnia	8,81 m ² (10,70 m ²)
14 Suszarnia	2,94 m ² (3,98 m ²)
15 Pokój	10,10 m ² (12,19 m ²)
16 Pokój	13,23 m ² (15,33 m ²)

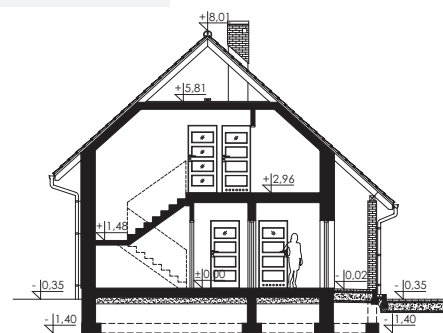
Rzut parteru



Dostępne warianty projektu

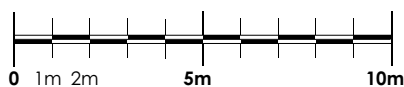
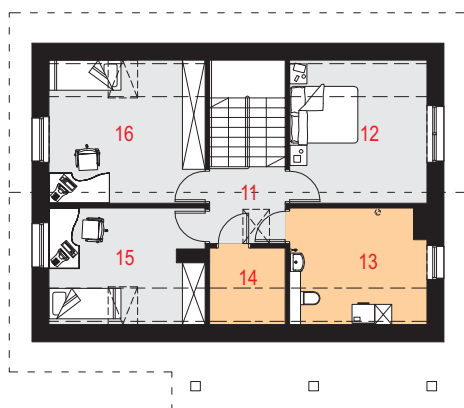
- pozostałe z serii Familiaris.
- Gracilis I G2 - z garażem dwustanowiskowym.
- Fraternus I G1 - bliźniak.
- Odbicie lustrzane do wszystkich wersji.

Przekrój





Rzut poddasza



Elewacje



Opis projektu

Dom jednorodzinny, wolnostojący, niepodpiwniczony z poddaszem użytkowym.

Układ funkcjonalny:

Pokój dzienny z jadalnią i wyjściem na taras, kuchnia, trzy pokoje, łazienka, pralnia, suszarnia, pomieszczenie gospodarcze, skład na drewno.

Technologia i konstrukcja

Ściany zewnętrzne: pustak ceramiczny firmy LEIER o gr. 25cm + styropian Termo Organika o gr. 20cm + tynk.

Schody: parter - poddasze, żelbetowe, dwubiegowe ze spocznikiem.

Strop: płyta żelbetowa.

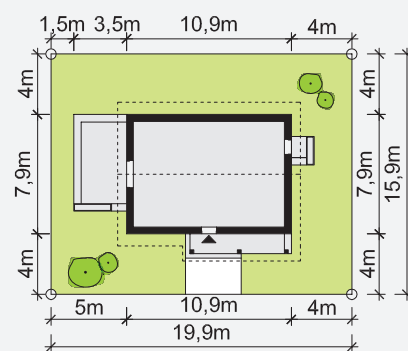
Ściana kolankowa: wysokość 132cm.

Dach: dwuspadowy, konstrukcja drewniana, pokryty dachówką ceramiczną.

Kocioł: gazowy, lub na paliwo stałe.

Stalarka okienna i drzwiowa: okna i drzwi PVC, rolety zewnętrzne.

Sytuacja



Minimalne wymiary działki: 19,90m x 15,90m