



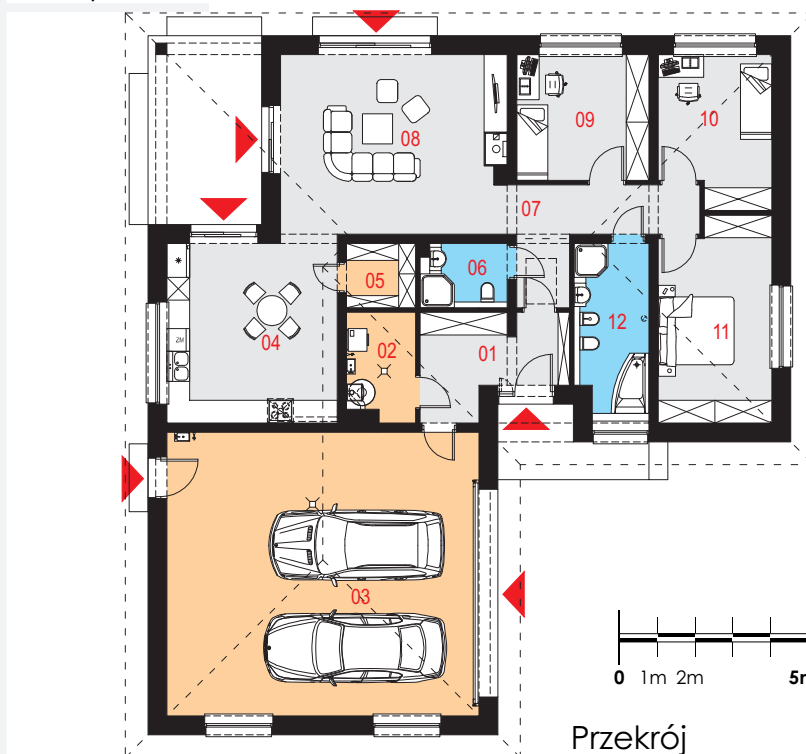
Projekt domu Separatus I G2

Powierzchnia użytkowa podstawowa
117,38 m²
 Powierzchnia pomocnicza (gospodarcza)
68,55 m²
 Powierzchnia razem
185,93 m²
 Powierzchnia zabudowy
237,45 m²
 Kubatura
1003,80 m³
 Kąt nachylenia połaci dachu
25°
 Wysokość budynku
6,03m

Zestawienie powierzchni

Parter	
01 Wiatrołap	8,83 m ²
02 Pomieszczenie gospodarcze	4,86 m ²
03 Garaż	60,64 m ²
04 Kuchnia z jadalnią	20,94 m ²
05 Spiżarka	3,05 m ²
06 Łazienka	3,74 m ²
07 Komunikacja	9,17 m ²
08 Pokój dzienny	27,93 m ²
09 Pokój	11,42 m ²
10 Pokój	11,18 m ²
11 Sypialnia	15,42 m ²
12 Łazienka	8,75 m ²

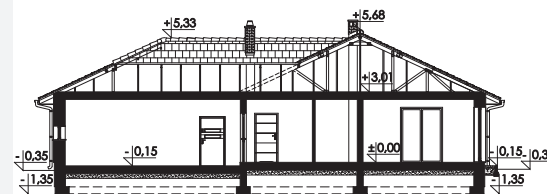
Rzut parteru



Przekrój

Dostępne warianty projektu

- Separatus I - bez garażu.
- Odbicie lustrzane.





Opis projektu

Dom jednorodzinny, wolnostojący, z poddaszem nieużytkowym i garażem dwustanowiskowym.

Układ funkcjonalny:

Pokój dzienny z wyjściem na taras, kuchnia z jadalnią i wyjściem na taras, trzy pokoje, dwie łazienki, spiżarnia, garaż, pomieszczenie gospodarcze.

Technologia i konstrukcja

Ściany zewnętrzne: pustak ceramiczny LEIER o gr. 30cm + styropian Termo Organika o gr. 20cm + tynk.

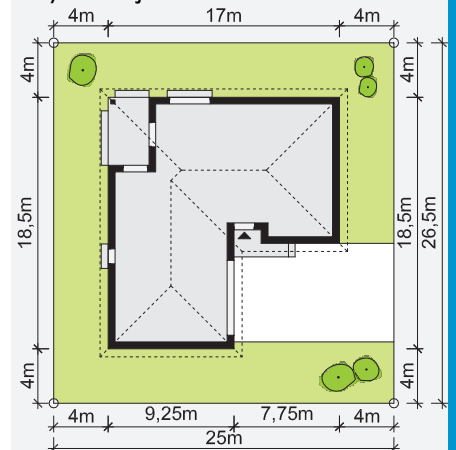
Strop: drewniany oparty na więzarach dachowych.

Dach: wielospadowy, konstrukcja drewniana więzarska prefabrykowana, pokryty dachówką ceramiczną.

Kocioł: gazowy.

Stolarka okienna i drzwiowa: okna i drzwi PVC, rolety zewnętrzne, brama garażowa segmentowa.

Sytuacja



Elewacje

