



Projekt domu Basis I G1

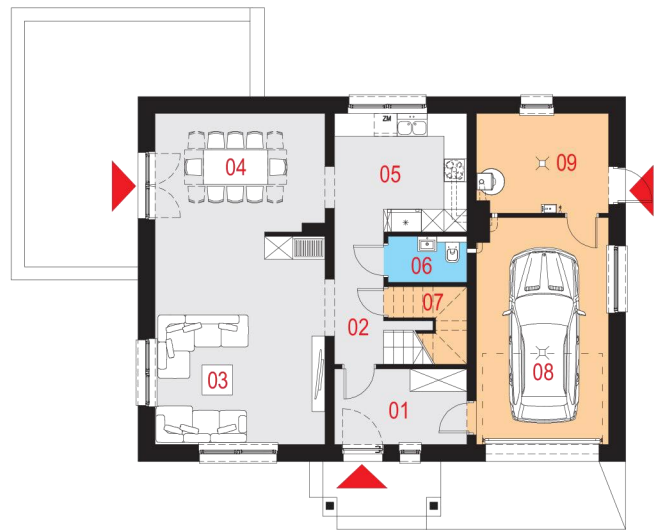
Powierzchnia użytkowa podstawowa
144,65 m²
 Powierzchnia pomocnicza (gospodarcza)
30,72 m²
 Powierzchnia razem
175,37 m²
 Powierzchnia zabudowy
124,50 m²
 Kubatura
812,95 m³
 Kąt nachylenia połaci dachu
40°
 Wysokość budynku
8,83 m

Zestawienie powierzchni

Parter	
01 Wiatrołap	6,86 m ²
02 Komunikacja	6,61 m ²
03 Pokój dzienny	24,25 m ²
04 Jadalnia	13,66 m ²
05 Kuchnia	10,75 m ²
06 WC	2,47 m ²
07 Schowek	1,46 m ² (2,90 m ²)
08 Garaż	20,35 m ²
09 Pomieszczenie gospodarcze	8,91 m ²

Poddasze	
11 Komunikacja	14,29 m ² (16,38 m ²)
12 Pokój	15,77 m ² (18,52 m ²)
13 Pokój	16,59 m ² (19,33 m ²)
14 Łazienka	8,45 m ² (10,71 m ²)
15 Garderoba	8,19 m ² (10,44 m ²)
16 Sypialnia	16,76 m ² (18,81 m ²)

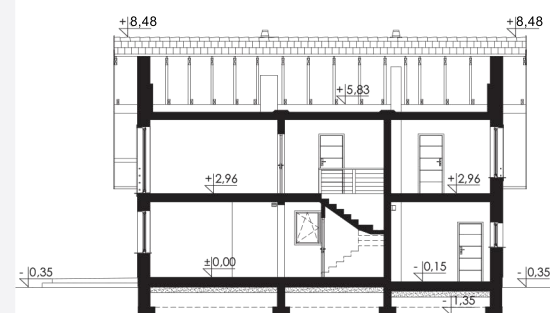
Rzut parteru



Dostępne warianty projektu

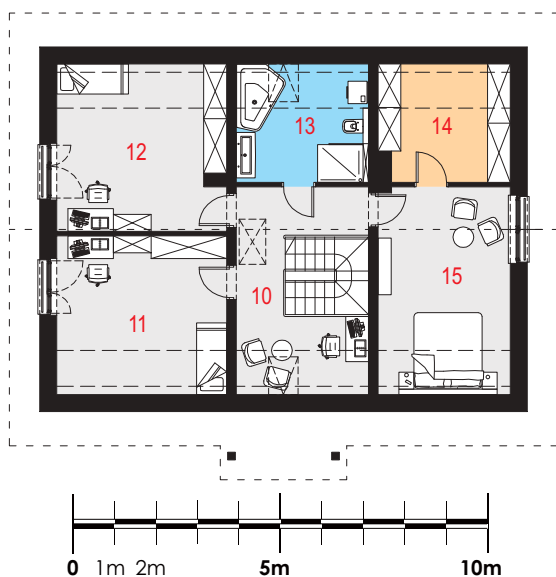
- Odbicie lustrzane.

Przekrój





Rzut poddasza



Elewacje



Opis projektu

Dom jednorodzinny, wolnostojący, niepodpiwniczony z poddaszem użytkowym i garażem.

Układ funkcjonalny:

Pokój dzienny z wyjściem na taras, kuchnia, jadalnia, trzy pokoje, łazienka, WC, garderoba, schowek, garaż, pomieszczenie gospodarcze.

Technologia i konstrukcja

Ściany zewnętrzne: pustak ceramiczny firmy LEIER o gr. 25cm + styropian Termo Organika o gr. 20cm + tynk.

Schody: parter - poddasze, żelbetowe, zabiegowe.

Strop: płyta żelbetowa.

Ściana kolankowa:

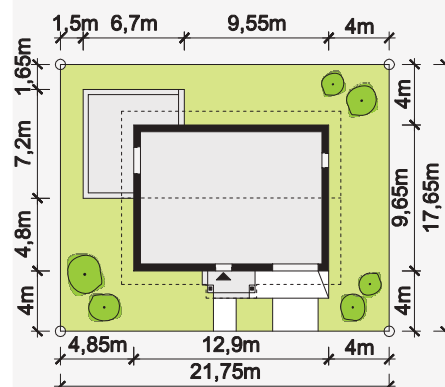
- wysokość 109cm

Dach: dwuspadowy, konstrukcja drewniana, pokryty dachówką ceramiczną.

Kocioł: gazowy lub na paliwo stałe.

Stalarka okienna i drzwiowa: okna i drzwi PVC, rolety zewnętrzne, brama garażowa segmentowa.

Sytuacja



Minimalne wymiary działki: 17,65m x 21,75m