



Projekt domu Nobilis I G2

Powierzchnia użytkowa podstawowa
131,74 m²
 Powierzchnia pomocnicza (gospodarcza)
53,07 m²
 Powierzchnia razem
184,81 m²
 Powierzchnia zabudowy
153,05 m²
 Kubatura
823,95 m³
 Kąt nachylenia potaci dachu
38°
 Wysokość budynku
8,21 m

Zestawienie powierzchni

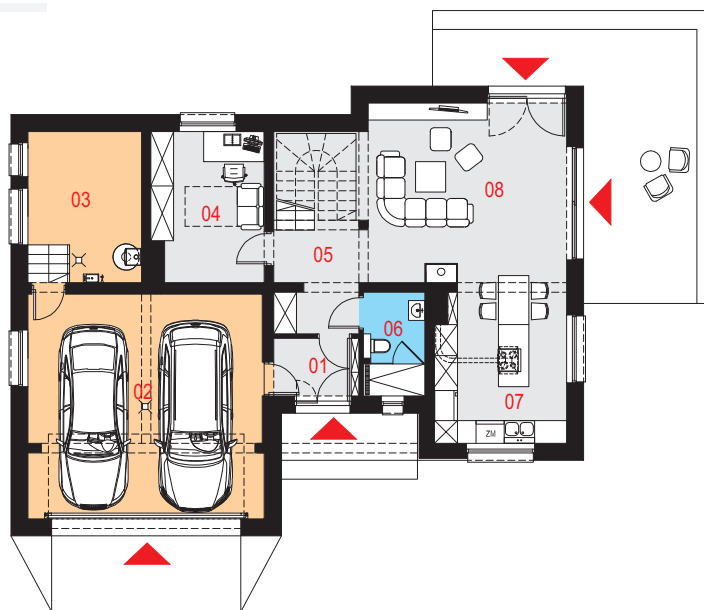
Parter

01 Wiatrotap	3,37 m ²
02 Garaż	36,12 m ²
03 Pomieszczenie gospodarcze	11,76 m ²
04 Pokój	11,37 m ²
05 Komunikacja	11,60 m ²
06 Łazienka	4,36 m ²
07 Kuchnia z jadalnią	14,12 m ²
08 Pokój dzienny	24,44 m ²

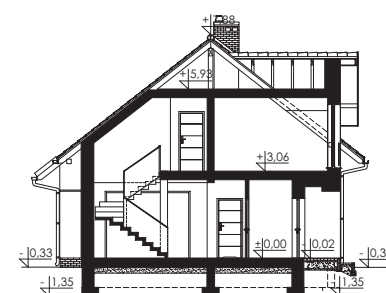
Poddasze

11 Komunikacja	11,37 m ² (11,37 m ²)
12 Łazienka	8,39 m ² (8,72 m ²)
13 Sypialnia	14,38 m ² (15,37 m ²)
14 Garderoba	5,19 m ² (8,14 m ²)
15 Pokój	12,89 m ² (20,83 m ²)
16 Pokój	15,45 m ² (20,63 m ²)

Rzut parteru



Przekrój

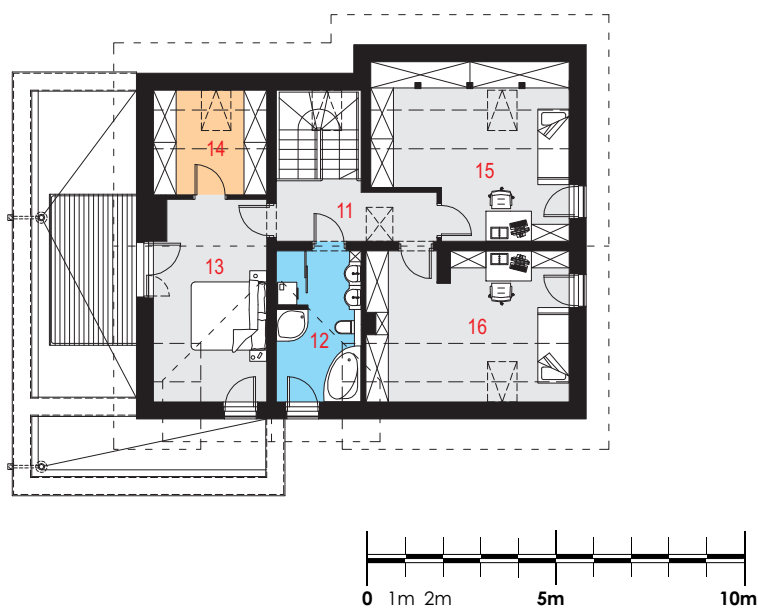


Dostępne warianty projektu

- Odbicie lustrzane.



Rzut poddasza



Opis projektu

Dom jednorodzinny, wolnostojący, niepodpiwniczony z poddaszem użytkowym i garażem dwustanowiskowym.

Układ funkcjonalny:

Pokój dzienny z wyjściem na taras, kuchnia z jadalnią, cztery pokoje, dwie łazienki, garderoba, pomieszczenie gospodarcze, garaż.

Technologia i konstrukcja

Ściany zewnętrzne: pustak ceramiczny firmy LEIER o gr. 25cm + styropian Termo Organika o gr. 20cm + tynk.

Schody: parter - poddasze, zabiegowe - drewniane systemowe; parter - pomieszczenie gospodarcze, jednobiegowe - żelbetowe.

Strop: płyta żelbetowa.

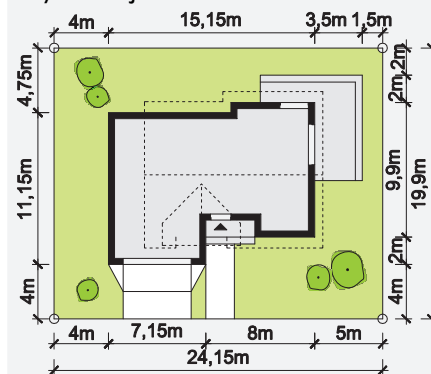
Ściana kolankowa: wysokość 40,0cm i 90,0cm;

Dach: dwuspadowy, konstrukcja drewniana, pokryty dachówką ceramiczną, stropodach z tarasem nad częścią garażowo-gospodarczą.

Kocioł: gazowy, lub na paliwo stałe.

Stołarka okienna i drzwiowa: okna i drzwi PVC, rolety zewnętrzne, brama garażowa segmentowa.

Sytuacja



Minimalne wymiary działki: 24,15m x 19,90m

Elewacje

