



Projekt domu Serus I PG2

Powierzchnia użytkowa podstawowa
140,89 m²
 Powierzchnia pomocnicza (gospodarcza)
121,96 m²
 Powierzchnia razem
249,90 m²
 Powierzchnia zabudowy
262,85 m²
 Kubatura
1302,65 m³
 Kąt nachylenia połaci dachu
25°
 Wysokość budynku
6,82 m

Zestawienie powierzchni

Piwnica

01 Komunikacja	7,29 m ²
02 Pomieszczenie gospodarcze	16,34 m ²
03 Pomieszczenie gospodarcze	21,86 m ²
04 Pomieszczenie gospodarcze	8,82 m ²
05 Pralnia z suszarnią	12,13 m ²

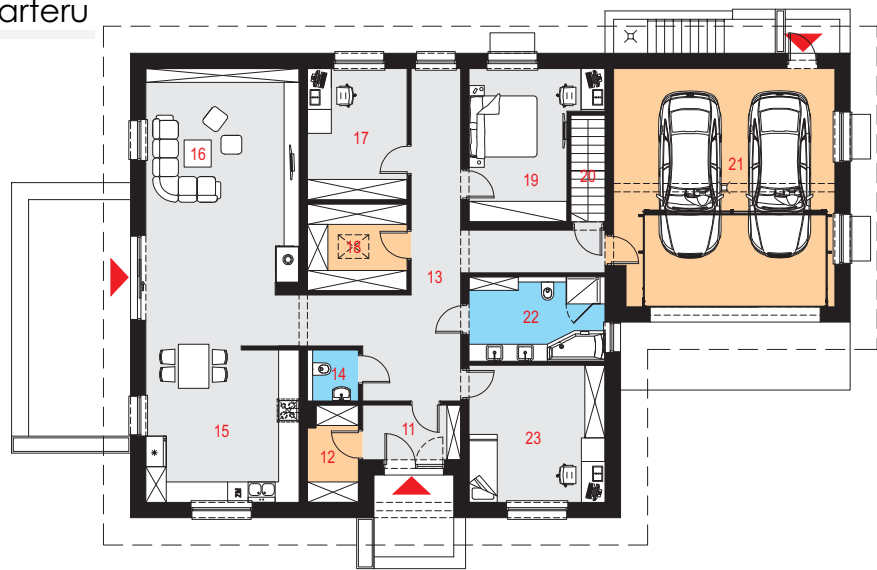
Parter

11 Wiatrotap	4,54 m ²
12 Garderoba	4,04 m ²
13 Komunikacja	27,24 m ²
14 WC	2,21 m ²
15 Kuchnia z jadalnią	20,09 m ²
16 Pokój dzienny	34,67 m ²
17 Pokój hobby	11,08 m ²
18 Garderoba	7,32 m ²
19 Sypialnia	14,07 m ²
20 Klatka schodowa	1,47 m ²
21 Garaż	44,16 m ²
22 Łazienka	9,72 m ²
23 Pokój	15,80 m ²

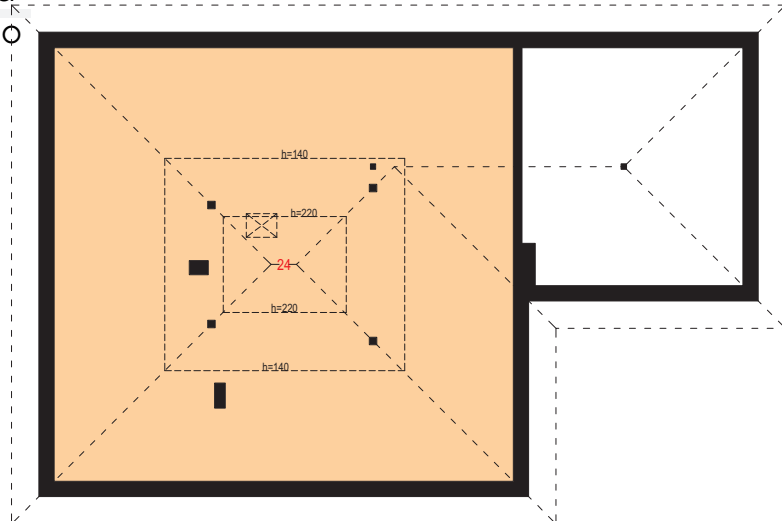
Poddasze nieużytkowe

24 Poddasze nieużytkowe	23,98 m ² (172,13 m ²)
-------------------------	---

Rzut parteru



Rzut poddasza nieużytkowego





Opis projektu

Dom jednorodzinny, wolnostojący, podpiwniczony z poddaszem nieużytkowym.

Układ funkcjonalny:

Pokój dzienny, kuchnia z jadalnią, trzy pokoje, łazienka, WC, dwie garderoby, pralnia z suszarnią, trzy pomieszczenia gospodarcze, garaż.

Technologia i konstrukcja

Ściany zewnętrzne: pustak ceramiczny

LEIER o gr. 25cm + styropian

Termo Organika o gr. 20cm + tynk.

Schody: piwnica-parter: żelbetowe jednobiegowe;

Strop: nad piwnicą: płyta żelbetowa;

nad parterem: drewniany belkowy.

Dach: wielospadowy, konstrukcja drewniana, pokryty dachówką ceramiczną.

Kocioł: gazowy lub na paliwo stałe.

Stołarka okienna i drzwiowa: okna i drzwi PVC, rolety zewnętrzne, brama garażowa.

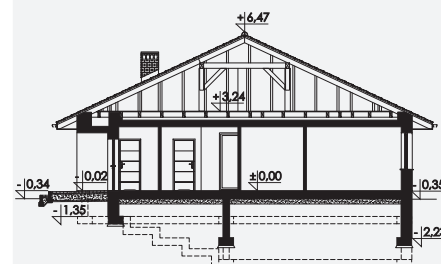
Dostępne warianty projektu

- Odbicie lustrzane.

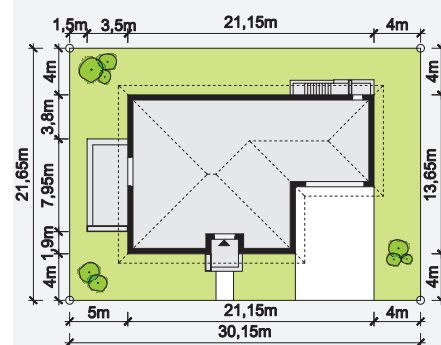
Rzut piwnic



Przekrój



Sytuacja



Minimalne wymiary działki: 30,15m x 21,65m

Elewacje

