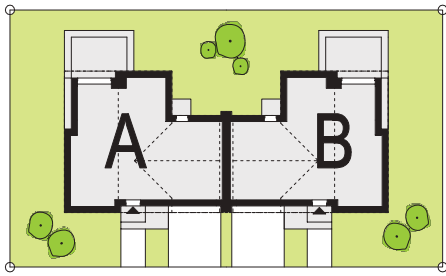




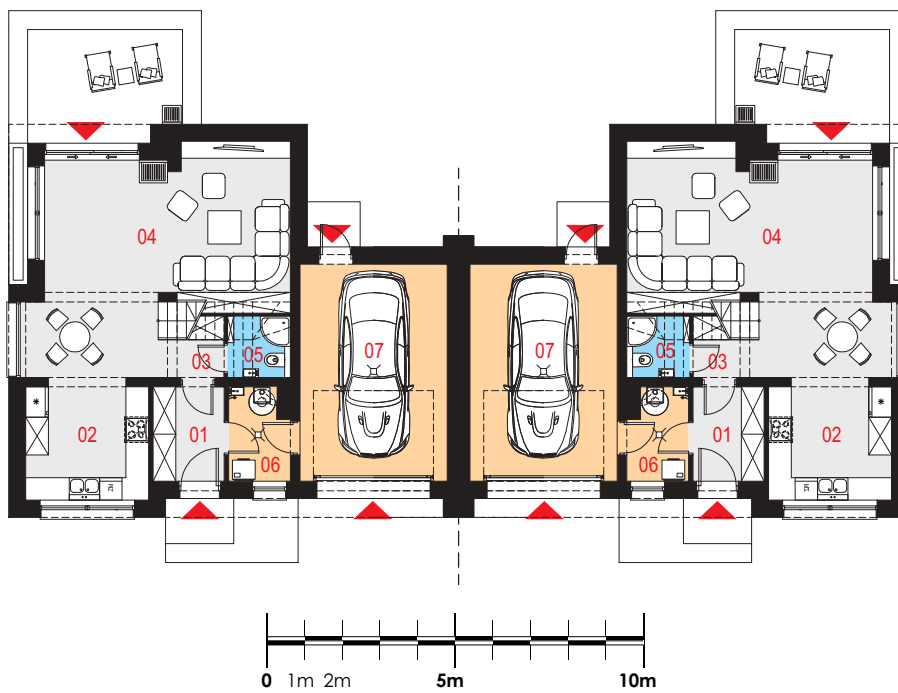
Sytuacja



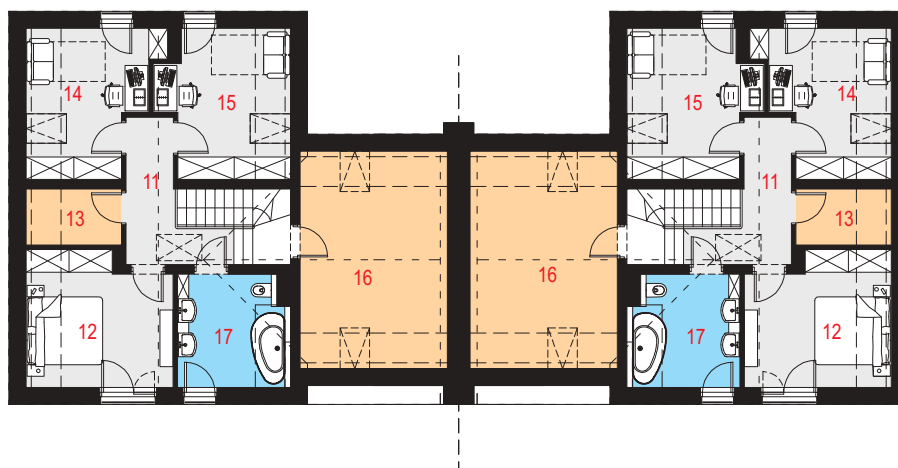
Elewacje



Rzut parteru



Rzut poddasza





Projekt domu Proximus I G1

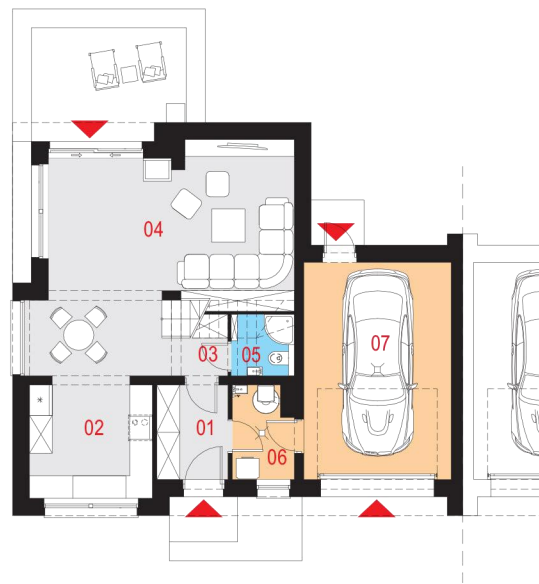
Powierzchnia użytkowa podstawowa
98,48 m²
 Powierzchnia pomocnicza (gospodarcza)
56,84 m²
 Powierzchnia razem
145,32 m²
 Powierzchnia zabudowy
103,45 m²
 Kubatura
686,20 m³
 Kąt nachylenia połaci dachu
45°
 Wysokość budynku
8,78 m

Zestawienie powierzchni

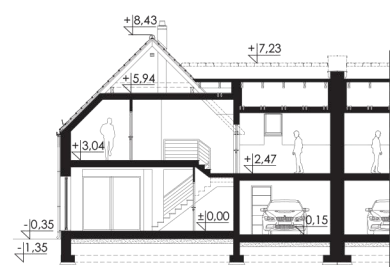
Parter		
01 Wiatrołap	3,20 m ²	(4,61 m ²)
02 Kuchnia	9,56 m ²	
03 Komunikacja	4,99 m ²	
04 Pokój dzienny z jadalnią	31,19 m ²	
05 Łazienka	2,18 m ²	(2,71 m ²)
06 Pralnia	3,70 m ²	
07 Garaż	21,98 m ²	

Poddasze		
11 Komunikacja	8,07 m ²	
12 Sypialnia	11,20 m ²	(12,90 m ²)
13 Suszarnia	2,96 m ²	(3,67 m ²)
14 Pokój	9,99 m ²	(11,89 m ²)
15 Pokój	10,54 m ²	(12,43 m ²)
16 Strych	18,20 m ²	(21,98 m ²)
17 Łazienka	7,56 m ²	(8,49 m ²)

Rzut parteru



Przekrój

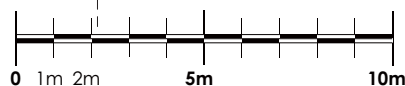
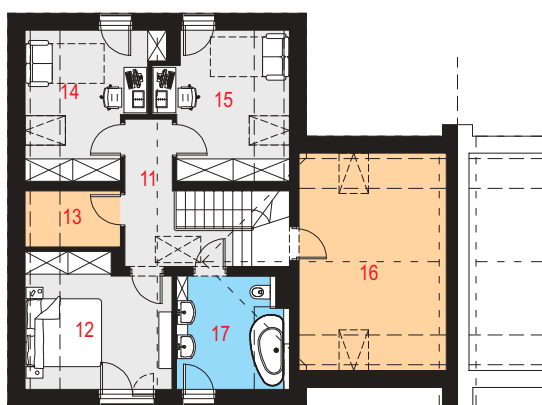


Dostępne warianty projektu

- Proximus I G1 - dom wolnostojący z garażem jedno stanowiskowym.
- Odbicie lustrzane do wszystkich wersji.



Rzut poddasza



Elewacje



Opis projektu

Dom jednorodzinny, w zabudowie bliźniaczej, niepodpiwniczony z poddaszem użytkowym i garażem.

Układ funkcjonalny:

Pokój dzienny z jadalnią z wyjściem na taras, 3 pokoje, kuchnia, 2 łazienki, pralnia, suszarnia, garaż, strych.

Technologia i konstrukcja

Ściany zewnętrzne: pustak ceramiczny firmy LEIER o gr. 25cm + styropian Termo Organika o gr. 20cm + tynk.

Schody: żelbetowe, dwubiegowe ze spocznikiem.

Strop: płyta żelbetowa.

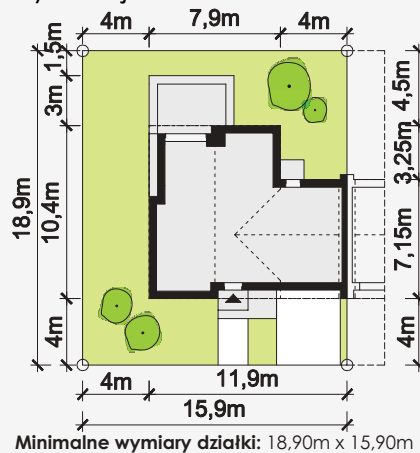
Ściana kolankowa: wysokość 123,5cm.

Dach: dwuspadowy, konstrukcja drewniana, pokryty dachówką ceramiczną.

Kocioł: gazowy.

Stolarka okienna i drzwiowa: okna i drzwi PVC, rolety zewnętrzne, brama garażowa segmentowa.

Sytuacja



UWAGA: Wszelkie zawarte powyżej informacje dotyczą jednego segmentu